

# Série Portefeuilles croissance CI (anciennement Série Portefeuilles croissance)

Série ET8 CAD

EN DATE DU 30 SEPTEMBRE 2021

## APERÇU DU FONDS

Ce fonds investit directement dans d'autres OPC gérés par CI.

## PROFIL DU FONDS

Date de création	Août 2015
Total des actifs nets (\$CA) En date du 2021-09-30	1,0 milliard \$
VLPP	6,6176 \$
RFG (%) En date du 2021-03-31	2,37
Frais de gestion (%)	1,95
Catégorie d'actif	Répartition de l'actif
Devise	\$CA
Placement minimal	100 000 \$ (initial) / 5 000 \$ (supplémentaire)
Fréquence des distributions	Mensuelle
Dernière distribution	0,0428 \$

## Niveau de risque<sup>1</sup>

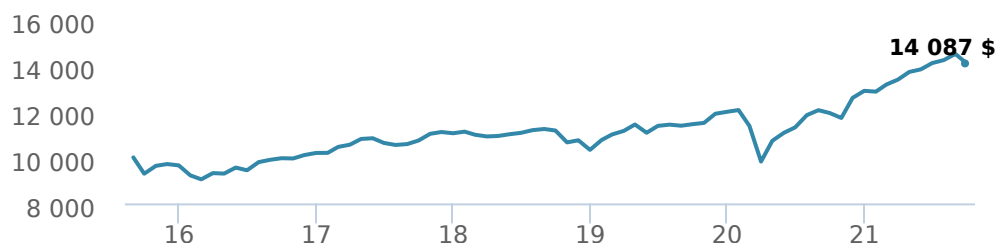


## CODES DES FONDS

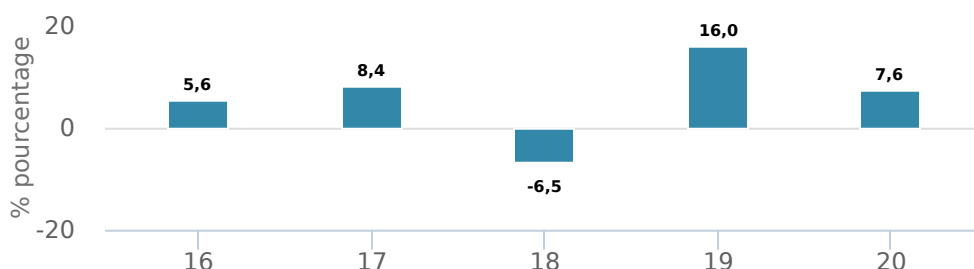
	T5	T6	T8
E	16054	16894	16594
A	FAI 2602 FAR 3602 FR 11337 FR 1602	FAI 111T5 FAR 211T5 FR 311T5	FAI 11637 FAR 11737 FR 11937 FR 11837
EF	15054	15894	15594
F	4602		911T8
I	5600		
O	18054	18894	18594
P	90154		90954

## RENDEMENTS<sup>2</sup>

Croissance d'un placement de 10 000 \$ (depuis la date de création)



Rendement par année civile



Rendements composés annuels moyens

CA	1 mois	3 mois	6 mois	1 an	3 ans	5 ans	10 ans	Création*
9,20 %	-2,80 %	-0,10 %	5,30 %	18,10 %	8,00 %	7,20 %	-	5,70 %

\*Depuis la date de création

## HISTORIQUE DES DISTRIBUTIONS<sup>3</sup>

Date de paiement	Total	Date de paiement	Total
2021-09-23	0,0428	2021-04-23	0,0428
2021-08-27	0,0428	2021-03-25	0,0428
2021-07-23	0,0428	2021-02-19	0,0428
2021-06-24	0,0428	2021-01-22	0,0428
2021-05-28	0,0428	2020-12-23	0,0433

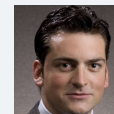
## GESTIONNAIRES



Gestion d'actifs multiples CI, une société dirigée par le gestionnaire de portefeuille Alfred Lam, surveille les solutions gérées de CI. La philosophie de l'équipe se concentre sur la production de résultats prévisibles pour les investisseurs en investissant dans toutes les catégories d'actif, tout en ajoutant de la valeur et en assurant la gestion du risque au moyen de divers facteurs. Gestion d'actifs multiples CI est une division de CI Investments Inc., une filiale de CI Financial Corp.



Alfred Lam



Marchello Holditch

# Série Portefeuilles croissance CI (anciennement Série Portefeuilles croissance)



Série ET8 CAD

EN DATE DU 30 SEPTEMBRE 2021

## RÉPARTITION DU PORTEFEUILLE<sup>4</sup>

Répartition de l'actif	(%)	Répartition sectorielle	(%)	Répartition géographique	(%)
Actions internationales	32,00 %	Autres	19,00 %	Canada	33,00 %
Actions américaines	28,00 %	Services financiers	17,00 %	États-Unis	31,00 %
Actions canadiennes	25,00 %	Technologie	14,00 %	Autres	15,00 %
Espèces et équivalents	3,00 %	Services aux consommateurs	8,00 %	Japon	5,00 %
Obligations du gouvernement canadien	2,00 %	Matériaux de base	7,00 %	Royaume-Uni	4,00 %
Obligations de sociétés canadiennes	2,00 %	Revenu fixe	7,00 %	France	2,00 %
Unités de fiducies de revenu	1,00 %	Services industriels	6,00 %	Allemagne	2,00 %
Les Marchandises	1,00 %	Biens industriels	6,00 %	Pays-Bas	2,00 %
Obligations de gouvernements étrangers	0,00 %	Biens de consommation	6,00 %	Iles Caïmans	1,00 %
Autres	0,00 %	Énergie	6,00 %	Bermudes	1,00 %

## RÉPARTITION DANS LES FONDS SOUS-JACENTS

	Secteur	(%)
1. Catégorie de société d'actions canadiennes CI I	Fonds commun de placement	11,37 %
2. Fonds d'actions mondiales croissance CI Munro I	Fonds commun de placement	9,33 %
3. Catégorie de société canadienne Synergy CI I	Fonds commun de placement	7,01 %
4. Fonds d'obligations canadiennes CI I	Revenu fixe	6,06 %
5. Catég de société gestionnaires américains CI I	Fonds commun de placement	5,95 %
6. Catégorie de société des marchés émergents CI I	Fonds commun de placement	5,68 %
7. Fonds d'actions internationales CI Black Creek I	Fonds commun de placement	5,59 %
8. Fonds d'actions canadiennes sélect CI I	Fonds commun de placement	5,04 %
9. Fonds de gestion canadien petite/moyenne cap CI I	Fonds commun de placement	4,57 %
10. Catégorie de société valeur internationale CI I	Fonds commun de placement	4,49 %
11. FNB Indc Mstar Can Moment CI (WXM)	Fonds négociés en bourse	4,08 %
12. Fonds d'actions de revenu canadiennes CI série I	Fonds commun de placement	3,96 %
13. Catégorie soc américaine petites sociétés CI I	Fonds commun de placement	3,57 %
14. FNB Indc Mstar Intl Val CI (VXM.B)	Fonds négociés en bourse	3,57 %
15. FNB Indc actions japonaises WisdomTree CI (JAPN.B)	Fonds négociés en bourse	2,63 %

## PRINCIPAUX TITRES

	Secteur	(%)
1. Microsoft Corp	Informatique	1,64 %
2. Amazon.com Inc	Commerce de détail	1,33 %
3. Alphabet Inc - classe A	Technologie de l'information	1,10 %
4. 1 OZ OF GOLD	Autres	1,01 %
5. Banque Royale du Canada	Services bancaires	0,98 %
6. Trésor des États-Unis 0,50 % 15-avr-2024	Revenu fixe	0,98 %
7. Brookfield Asset Management Inc - classe A	Services financiers diversifiés	0,83 %
8. Taiwan Semiconductor Manufacturing Co Ltd - CAAE	Informatique	0,79 %
9. Enbridge Inc	Services liés au gaz	0,75 %
10. Danaher Corp	Fabrication	0,74 %
11. MasterCard Inc	Services financiers diversifiés	0,66 %
12. Facebook Inc - classe A	Technologie de l'information	0,65 %
13. Shopify Inc	Technologie de l'information	0,65 %
14. Société Financière Manuvie	Services financiers diversifiés	0,64 %
15. Chemin de fer Canadien Pacifique Ltée	Transport	0,63 %

Remarque : Les données fournies ci-dessus doivent être analysées en tenant compte des dénis de responsabilité apparaissant à la page prochaine.

<sup>1</sup> Nous déterminons le niveau de risque d'un fonds conformément à une méthode normalisée de classification du risque, fournie dans le Règlement 81-102, laquelle est fondée sur la volatilité historique du fonds, qui est mesurée par l'écart-type de ses rendements sur dix ans. Selon la méthode normalisée, si un fonds offre des titres au public depuis moins de dix ans, l'écart-type d'un fonds de référence ou d'un indice de référence doit se rapprocher raisonnablement de l'écart-type du fonds, pour déterminer le niveau de risque du fonds. Veuillez noter que le rendement historique peut ne pas être révélateur des rendements futurs, la volatilité historique d'un fonds n'est pas une indication de sa volatilité future.

<sup>2</sup> Les fonds communs de placement peuvent comporter des commissions, des commissions de suivi, des frais de gestion et d'autres frais. Veuillez lire le prospectus avant d'investir. Les taux de rendement indiqués correspondent aux rendements globaux historiques composés annuels après déduction des frais payables par le fonds (sauf pour les rendements d'une période d'un an ou moins, qui sont des rendements globaux simples). Ces résultats tiennent compte de la fluctuation de la valeur des titres et du réinvestissement de tous les dividendes et de toutes les distributions, mais ils excluent les frais d'acquisition, de rachat, de distribution et autres frais facultatifs, de même que l'impôt sur le revenu payable par tout détenteur de titre, qui ont pour effet de réduire le rendement. Les fonds communs de placement ne sont pas garantis, leur valeur fluctue fréquemment et les rendements passés pourraient ne pas se répéter.

<sup>3</sup> Veuillez vous référer au prospectus simplifié du fonds pour l'information sur les distributions.

<sup>4</sup> Les répartitions du portefeuille varieront pendant la durée de vie du fonds commun de placement en fonction des fluctuations des placements du portefeuille et de la valeur au marché de chaque titre. Le(s) gestionnaire(s) de portefeuille peut/peuvent modifier les répartitions du portefeuille pour quelques secteurs ou tous les secteurs.

Ces renseignements ne doivent pas être pris ni interprétés comme un conseil en matière de placement ni comme une promotion ou une recommandation à l'égard des entités ou des titres dont il est question.

Certains énoncés contenus dans la présente sont fondés entièrement ou en partie sur de l'information fournie par des tiers; CI a pris des mesures raisonnables afin de s'assurer qu'ils sont exacts.

Les taux de rendement qui apparaissent dans le tableau sont utilisés uniquement pour illustrer les effets du taux de croissance cumulé et ne sont pas destinés à refléter les valeurs futures des fonds communs ou les rendements sur les placements dans des fonds communs.

Le graphique « Croissance de 10 000 \$ investis » illustre la valeur finale d'un placement hypothétique de 10 000 \$ dans des titres à la fin de la période de placement indiquée et ne vise pas à refléter les valeurs futures ou les rendements du placement.

Le ratio des frais de gestion (« RFG ») représente le ratio des frais de gestion sur douze mois qui reflète les coûts d'exploitation du Fonds, incluant la TVH, la TPS et la TVQ (à l'exclusion des commissions et des autres frais d'opérations de portefeuille) exprimé en pourcentage de la valeur liquidative moyenne quotidienne pour la période, y compris la quote-part proportionnelle des frais sous-jacents du ou des fonds, le cas échéant. Le RGF est déclaré dans le Rapport de la direction sur le rendement du fonds (« RDRF ») de chaque fonds. Les RDRF sont accessibles dans l'onglet Documents du site Web ci.com.

Gestion mondiale d'actifs CI est le nom d'une entreprise enregistrée de Gestion Mondiale d'Actif CI

©Gestion Mondiale d'Actif CI 2021. Tous droits réservés.

Publié en Octobre 2021