

Catégorie de société gestion d'actions canadiennes Sélect CI (anciennement Catégorie de société gestion d'actions canadiennes Select)



Série V CAD

EN DATE DU 31 AOÛT 2021

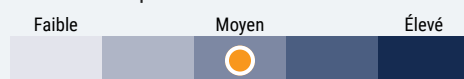
APERÇU DU FONDS

Ce fonds investit principalement dans des titres de participation et des titres de participation connexes principalement de sociétés canadiennes. Il est prévu que les placements dans des titres étrangers ne dépasseront pas, en général, 10 % des actifs du fonds.

PROFIL DU FONDS

| | |
|---|---|
| Date de création | Septembre 2010 |
| Total des actifs nets (\$CA) En date du 2021-08-31 | 149,5 millions \$ |
| VLPP | 17,2623 \$ |
| RFG (%) En date du 2021-03-31 | 1,17 |
| Frais de gestion (%) | 0,85 |
| Catégorie d'actif | Actions canadiennes |
| Devise | \$CA |
| Placement minimal | 500 \$ (initial) / 25 \$ (supplémentaire) |
| Fréquence des distributions | Trimestrielle |
| Dernière distribution | 0,2274 \$ |

Niveau de risque¹

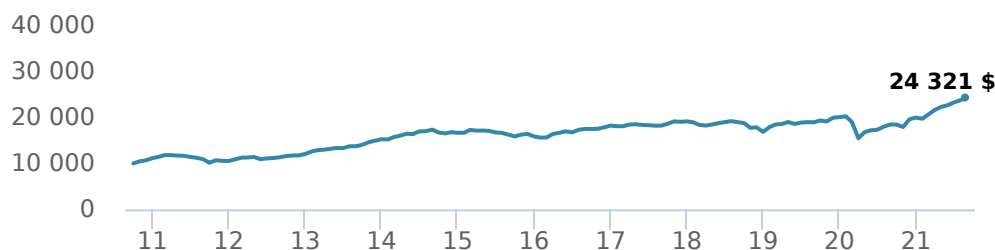


CODES DES FONDS

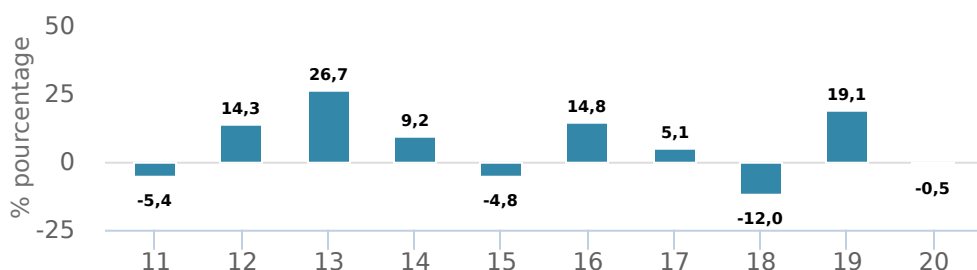
| | |
|----|--|
| V | 5936 |
| A | FAI 2232 FAI 2216 FAR 3216 FAR 3232 FR 1416 FR 1332 |
| E | 16101 |
| EF | 15101 |
| F | SF 4216 SF 4232 |
| I | SF 6216 SF 6232 |
| O | 18101 |
| P | 90046 |
| W | FAI 5216 FAI 5232 |
| Y | 4936 |
| Z | FAI 2936 FAR 3936 FR 1936 |

RENDEMENTS²

Croissance d'un placement de 10 000 \$ (depuis la date de création)



Rendement par année civile



Rendements composés annuels moyens

| CA | 1 mois | 3 mois | 6 mois | 1 an | 3 ans | 5 ans | 10 ans | Création* |
|---------|--------|--------|---------|---------|--------|--------|--------|-----------|
| 21,80 % | 2,50 % | 7,40 % | 18,00 % | 31,70 % | 8,60 % | 6,80 % | 8,40 % | 8,40 % |

*Depuis la date de création

HISTORIQUE DES DISTRIBUTIONS³

| Date de paiement | Total | Date de paiement | Total |
|------------------|--------|------------------|--------|
| 2021-03-26 | 0,2274 | 2019-12-13 | 0,1447 |
| 2020-12-18 | 0,1182 | 2019-09-27 | 0,1403 |
| 2020-09-25 | 0,1149 | 2019-06-21 | 0,1347 |
| 2020-06-26 | 0,0136 | 2019-03-22 | 0,2094 |
| 2020-03-20 | 0,1425 | 2018-12-14 | 0,0832 |

GESTIONNAIRES

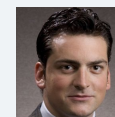


Gestion d'actifs multiples

Gestion d'actifs multiples CI, une société dirigée par le gestionnaire de portefeuille Alfred Lam, surveille les solutions gérées de CI. La philosophie de l'équipe se concentre sur la production de résultats prévisibles pour les investisseurs en investissant dans toutes les catégories d'actif, tout en ajoutant de la valeur et en assurant la gestion du risque au moyen de divers facteurs. Gestion d'actifs multiples CI est une division de CI Investments Inc., une filiale de CI Financial Corp.



Alfred Lam



Marchello Holditch

Remarque : Les données fournies ci-dessus doivent être analysées en tenant compte des dénis de responsabilité apparaissant à la page prochaine.

Catégorie de société gestion d'actions canadiennes Sélect CI (anciennement Catégorie de société gestion d'actions canadiennes Select)



Série V CAD

EN DATE DU 31 AOÛT 2021

RÉPARTITION DU PORTEFEUILLE⁴

| Répartition de l'actif | (%) | Répartition sectorielle | (%) | Répartition géographique | (%) |
|-------------------------------------|---------|----------------------------|---------|--------------------------|---------|
| Actions canadiennes | 83,00 % | Services financiers | 26,00 % | Canada | 86,00 % |
| Actions américaines | 10,00 % | Technologie | 13,00 % | États-Unis | 10,00 % |
| Unités de fiducies de revenu | 3,00 % | Services aux consommateurs | 12,00 % | Bermudes | 1,00 % |
| Espèces et équivalents | 2,00 % | Autres | 8,00 % | Autres | 1,00 % |
| Actions internationales | 0,00 % | Énergie | 8,00 % | Pays-Bas | 0,00 % |
| Obligations de sociétés canadiennes | 0,00 % | Services publics | 7,00 % | Australie | 0,00 % |
| Autres | 0,00 % | Services industriels | 7,00 % | | |
| | | Biens de consommation | 5,00 % | | |
| | | Immobilier | 4,00 % | | |
| | | Matériaux de base | 4,00 % | | |

PRINCIPAUX TITRES

| | Secteur | (%) |
|---|---------------------------------|---------|
| 1. FNB Indc Morningstar Can Val CI (FXM) | Fonds négociés en bourse | 15,20 % |
| 2. FNB Indice d'actions canadiennes CI - ncvt (CCDN) | Fonds négociés en bourse | 9,07 % |
| 3. Banque Royale du Canada | Services bancaires | 2,66 % |
| 4. Brookfield Asset Management Inc - classe A | Services financiers diversifiés | 2,64 % |
| 5. Open Text Corp | Technologie de l'information | 2,22 % |
| 6. Intact Corporation financière | Assurances | 1,96 % |
| 7. Constellation Software Inc | Technologie de l'information | 1,94 % |
| 8. Thomson Reuters Corp | Médias | 1,69 % |
| 9. Financière Sun Life inc | Services financiers diversifiés | 1,68 % |
| 10. Microsoft Corp | Informatique | 1,65 % |
| 11. Groupe CGI inc - classe A | Technologie de l'information | 1,65 % |
| 12. Groupe TMX Ltée | Services financiers diversifiés | 1,54 % |
| 13. Dollarama Inc | Commerce de détail | 1,45 % |
| 14. Industrielle Alliance, Assurance et services financiers inc | Assurances | 1,35 % |
| 15. Alphabet Inc - classe A | Technologie de l'information | 1,33 % |

Remarque : Les données fournies ci-dessus doivent être analysées en tenant compte des dénis de responsabilité apparaissant à la page prochaine.

¹ Nous déterminons le niveau de risque d'un fonds conformément à une méthode normalisée de classification du risque, fournie dans le Règlement 81-102, laquelle est fondée sur la volatilité historique du fonds, qui est mesurée par l'écart-type de ses rendements sur dix ans. Selon la méthode normalisée, si un fonds offre des titres au public depuis moins de dix ans, l'écart-type d'un fonds de référence ou d'un indice de référence doit se rapprocher raisonnablement de l'écart-type du fonds, pour déterminer le niveau de risque du fonds. Veuillez noter que le rendement historique peut ne pas être révélateur des rendements futurs, la volatilité historique d'un fonds n'est pas une indication de sa volatilité future.

² Les fonds communs de placement peuvent comporter des commissions, des commissions de suivi, des frais de gestion et d'autres frais. Veuillez lire le prospectus avant d'investir. Les taux de rendement indiqués correspondent aux rendements globaux historiques composés annuels après déduction des frais payables par le fonds (sauf pour les rendements d'une période d'un an ou moins, qui sont des rendements globaux simples). Ces résultats tiennent compte de la fluctuation de la valeur des titres et du réinvestissement de tous les dividendes et de toutes les distributions, mais ils excluent les frais d'acquisition, de rachat, de distribution et autres frais facultatifs, de même que l'impôt sur le revenu payable par tout détenteur de titre, qui ont pour effet de réduire le rendement. Les fonds communs de placement ne sont pas garantis, leur valeur fluctue fréquemment et les rendements passés pourraient ne pas se répéter.

³ Veuillez vous référer au prospectus simplifié du fonds pour l'information sur les distributions.

⁴ Les répartitions du portefeuille varieront pendant la durée de vie du fonds commun de placement en fonction des fluctuations des placements du portefeuille et de la valeur au marché de chaque titre. Le(s) gestionnaire(s) de portefeuille peut/peuvent modifier les répartitions du portefeuille pour quelques secteurs ou tous les secteurs.

Ces renseignements ne doivent pas être pris ni interprétés comme un conseil en matière de placement ni comme une promotion ou une recommandation à l'égard des entités ou des titres dont il est question.

Certains énoncés contenus dans la présente sont fondés entièrement ou en partie sur de l'information fournie par des tiers; CI a pris des mesures raisonnables afin de s'assurer qu'ils sont exacts.

Les taux de rendement qui apparaissent dans le tableau sont utilisés uniquement pour illustrer les effets du taux de croissance cumulé et ne sont pas destinés à refléter les valeurs futures des fonds communs ou les rendements sur les placements dans des fonds communs.

Le graphique « Croissance de 10 000 \$ investis » illustre la valeur finale d'un placement hypothétique de 10 000 \$ dans des titres à la fin de la période de placement indiquée et ne vise pas à refléter les valeurs futures ou les rendements du placement.

Le ratio des frais de gestion (« RFG ») représente le ratio des frais de gestion sur douze mois qui reflète les coûts d'exploitation du Fonds, incluant la TVH, la TPS et la TVQ (à l'exclusion des commissions et des autres frais d'opérations de portefeuille) exprimé en pourcentage de la valeur liquidative moyenne quotidienne pour la période, y compris la quote-part proportionnelle des frais sous-jacents du ou des fonds, le cas échéant. Le RGF est déclaré dans le Rapport de la direction sur le rendement du fonds (« RDRF ») de chaque fonds. Les RDRF sont accessibles dans l'onglet Documents du site Web ci.com.

Gestion mondiale d'actifs CI est le nom d'une entreprise enregistrée de Gestion Mondiale d'Actif CI

©Gestion Mondiale d'Actif CI 2021. Tous droits réservés.

Publié en Septembre 2021