

Catégorie de société Portfeuille géré Sélect CI 70r30a (anciennement Catégorie de société Portfeuille géré Select 70r30a)

Série AT8 CAD



EN DATE DU 30 SEPTEMBRE 2021

APERÇU DU FONDS

Ce fonds investit 70 % de son actif dans des OPC qui investissent principalement dans des titres de revenu et 30 % de son actif dans des OPC qui investissent principalement dans des titres de participation.

PROFIL DU FONDS

Date de création	Septembre 2007
Total des actifs nets (\$CA) En date du 2021-09-30	398,4 millions \$
VLPP	4,1885 \$
RFG (%) En date du 2021-03-31	2,23
Frais de gestion (%)	1,80
Catégorie d'actif	Répartition de l'actif
Devise	\$CA
Placement minimal	5 000 \$ (initial) / 25 \$ (supplémentaire)
Fréquence des distributions	Mensuelle
Dernière distribution	0,0291 \$

Niveau de risque¹

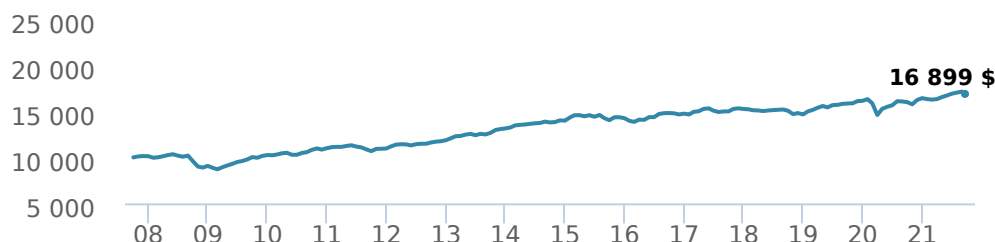


CODES DES FONDS

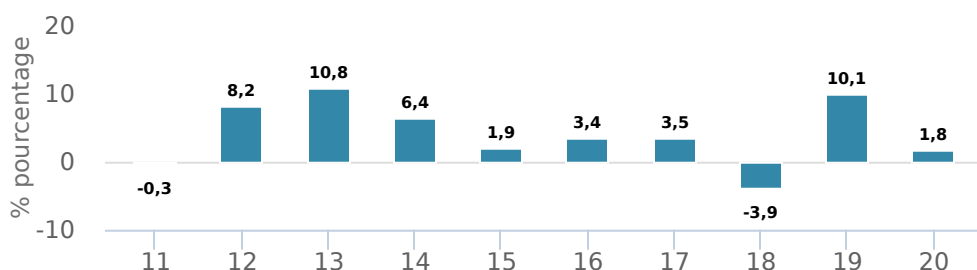
	T5		T8
A	FAI 2242 FAR 3242 FR 1322	FAI 106T5 FAR 206T5 FR 306T5	FAI 606T8 FAR 706T8 FR 806T8
E	16106	16706	16406
EF	15106	15706	15406
F	4242	406T5	906T8
I	6242		006T8
O	18106	18706	18406
P	90106	90606	90906
W	5242		986T8

RENDEMENTS²

Croissance d'un placement de 10 000 \$ (depuis la date de création)



Rendement par année civile



Renderments composés annuels moyens

CA	1 mois	3 mois	6 mois	1 an	3 ans	5 ans	10 ans	Création*
2,80 %	-1,50 %	-0,10 %	3,50 %	5,50 %	3,90 %	2,70 %	4,70 %	3,80 %

*Depuis la date de création

HISTORIQUE DES DISTRIBUTIONS³

Date de paiement	Total	Date de paiement	Total
2021-09-23	0,0291	2021-04-23	0,0291
2021-08-27	0,0291	2021-03-26	0,0362
2021-07-23	0,0291	2021-03-25	0,0291
2021-06-24	0,0291	2021-02-19	0,0291
2021-05-28	0,0291	2021-01-22	0,0291

TARIFS PRÉFÉRENTIELS CI⁴

Montant investi	Réduction combinée des frais
100 000 \$ - 500 000 \$	0,00 %
500 000 \$ - 1 000 000 \$	0,06 %
1 000 000 \$ - 2 500 000 \$	0,14 %
2 500 000 \$ - 5 000 000 \$	0,21 %
5 000 000 \$ et plus	0,33 %

GESTIONNAIRES

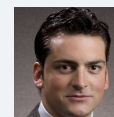


Gestion d'actifs multiples

Gestion d'actifs multiples CI, une société dirigée par le gestionnaire de portefeuille Alfred Lam, surveille les solutions gérées de CI. La philosophie de l'équipe se concentre sur la production de résultats prévisibles pour les investisseurs en investissant dans toutes les catégories d'actif, tout en ajoutant de la valeur et en assurant la gestion du risque au moyen de divers facteurs. Gestion d'actifs multiples CI est une division de CI Investments Inc., une filiale de CI Financial Corp.



Alfred Lam



Marchello Holditch

Remarque : Les données fournies ci-dessus doivent être analysées en tenant compte des dénis de responsabilité apparaissant à la page prochaine.

Catégorie de société Portfeuille géré Sélect CI 70r30a (anciennement Catégorie de société Portfeuille géré Select 70r30a)

Série AT8 CAD



EN DATE DU 30 SEPTEMBRE 2021

RÉPARTITION DU PORTEFEUILLE⁵

Répartition de l'actif	(%)	Répartition sectorielle	(%)	Répartition géographique	(%)
Obligations de sociétés canadiennes	15,00 %	Revenu fixe	45,00 %	Canada	45,00 %
Actions internationales	14,00 %	Autres	14,00 %	États-Unis	32,00 %
Actions canadiennes	14,00 %	Services financiers	6,00 %	Autres	11,00 %
Actions américaines	13,00 %	Espèces et quasi-espèces	6,00 %	Japon	2,00 %
Obligations du gouvernement canadien	11,00 %	Énergie	6,00 %	Royaume-Uni	2,00 %
Obligations de sociétés étrangères	8,00 %	Technologie	5,00 %	Multi-National	1,00 %
Espèces et équivalents	6,00 %	Matériaux de base	5,00 %	France	1,00 %
Autres	5,00 %	Services industriels	3,00 %	Pays-Bas	1,00 %
Hypothèques	5,00 %	Soins de santé	3,00 %	Allemagne	0,00 %
Obligations de gouvernements étrangers	4,00 %	Services aux consommateurs	3,00 %	Australie	0,00 %

RÉPARTITION DANS LES FONDS SOUS-JACENTS

	Secteur	(%)
1. Fonds de revenu CI catégorie A	Fonds commun de placement	60,32 %
2. Fonds de gestion d'actions intl Sélect CI I	Fonds commun de placement	8,35 %
3. Fds obligations rdmt total \$US CI DoubleLine I \$C	Fonds commun de placement	5,89 %
4. Fonds de gestion d'actions améric Sélect CI I	Fonds commun de placement	4,87 %
5. Fonds d'obligations canadiennes CI I	Revenu fixe	4,47 %
6. Fonds de gestion d'actions canadiennes Sélect CI I	Fonds commun de placement	3,94 %
7. Fds alternatif de croissance mondiale CI Munro I	Fonds commun de placement	2,93 %
8. FNB Opn ach cvt géa éner CI (NXF.B)	Fonds négociés en bourse	1,52 %
9. Fonds de lingots d'or CI - Série FNB \$US (VALT.U)	Fonds négociés en bourse	1,50 %
10. FNB Indc actions japonaises WisdomTree CI (JAPN.B)	Fonds négociés en bourse	1,47 %
11. CI Adams Street GI Pr Mrkts I	Fonds commun de placement	1,45 %
12. Fonds de métaux précieux CI série I	Fonds commun de placement	1,32 %
13. iShares Barclays TIPS Bond ETF (TIP)	Revenu fixe	1,00 %

PRINCIPAUX TITRES

	Secteur	(%)
1. iShares S&P/TSX Capped Energy Index ETF (XEG)	Fonds négociés en bourse	2,14 %
2. Gouvernement du Canada 0,25 % 01-mar-2026	Revenu fixe	1,65 %
3. 1 OZ OF GOLD	Autres	1,50 %
4. iShares iBoxx \$ High Yield Corp Bond ETF (HYG)	Revenu fixe	1,49 %
5. CI Adams Street GI Pr Mrkts I	Autres	1,45 %
6. iShares Russell 2000 ETF (IWM)	Fonds négociés en bourse	1,27 %
7. Province de l'Ontario 1,75 % 08-sep-2025	Revenu fixe	1,15 %
8. Fds alternatif de croissance mondiale CI Munro I	Fonds commun de placement	1,01 %
9. Trésor des États-Unis 0,50 % 15-avr-2024	Revenu fixe	1,00 %
10. FNB Opn ach cvt géants or+ CI (CGXF)	Fonds négociés en bourse	0,97 %
11. Province de l'Ontario 2,40 % 02-jun-2026	Revenu fixe	0,90 %
12. Province de l'Ontario 2,60 % 02-jun-2025	Revenu fixe	0,68 %
13. FNB Indc Morningstar Can Val CI (FXM)	Fonds négociés en bourse	0,64 %
14. Fonds mondial de dividendes CI I	Fonds commun de placement	0,60 %
15. Brookfield Asset Management Inc - classe A	Services financiers diversifiés	0,55 %

Remarque : Les données fournies ci-dessus doivent être analysées en tenant compte des dénis de responsabilité apparaissant à la page prochaine.

¹ Nous déterminons le niveau de risque d'un fonds conformément à une méthode normalisée de classification du risque, fournie dans le Règlement 81-102, laquelle est fondée sur la volatilité historique du fonds, qui est mesurée par l'écart-type de ses rendements sur dix ans. Selon la méthode normalisée, si un fonds offre des titres au public depuis moins de dix ans, l'écart-type d'un fonds de référence ou d'un indice de référence doit se rapprocher raisonnablement de l'écart-type du fonds, pour déterminer le niveau de risque du fonds. Veuillez noter que le rendement historique peut ne pas être révélateur des rendements futurs, la volatilité historique d'un fonds n'est pas une indication de sa volatilité future.

² Les fonds communs de placement peuvent comporter des commissions, des commissions de suivi, des frais de gestion et d'autres frais. Veuillez lire le prospectus avant d'investir. Les taux de rendement indiqués correspondent aux rendements globaux historiques composés annuels après déduction des frais payables par le fonds (sauf pour les rendements d'une période d'un an ou moins, qui sont des rendements globaux simples). Ces résultats tiennent compte de la fluctuation de la valeur des titres et du réinvestissement de tous les dividendes et de toutes les distributions, mais ils excluent les frais d'acquisition, de rachat, de distribution et autres frais facultatifs, de même que l'impôt sur le revenu payable par tout détenteur de titre, qui ont pour effet de réduire le rendement. Les fonds communs de placement ne sont pas garantis, leur valeur fluctue fréquemment et les rendements passés pourraient ne pas se répéter.

³ Veuillez vous référer au prospectus simplifié du fonds pour l'information sur les distributions.

⁴ Les réductions des frais offertes dans le cadre du programme Tarifs préférentiels CI s'appliquent aux frais de gestion et d'administration lorsqu'au moins 100 000 \$ d'actifs sont détenus.

⁵ Les répartitions du portefeuille varieront pendant la durée de vie du fonds commun de placement en fonction des fluctuations des placements du portefeuille et de la valeur au marché de chaque titre. Le(s) gestionnaire(s) de portefeuille peut/peuvent modifier les répartitions du portefeuille pour quelques secteurs ou tous les secteurs.

Ces renseignements ne doivent pas être pris ni interprétés comme un conseil en matière de placement ni comme une promotion ou une recommandation à l'égard des entités ou des titres dont il est question.

Certains énoncés contenus dans la présente sont fondés entièrement ou en partie sur de l'information fournie par des tiers; CI a pris des mesures raisonnables afin de s'assurer qu'ils sont exacts.

Les taux de rendement qui apparaissent dans le tableau sont utilisés uniquement pour illustrer les effets du taux de croissance cumulé et ne sont pas destinés à refléter les valeurs futures des fonds communs ou les rendements sur les placements dans des fonds communs.

Le graphique « Croissance de 10 000 \$ investis » illustre la valeur finale d'un placement hypothétique de 10 000 \$ dans des titres à la fin de la période de placement indiquée et ne vise pas à refléter les valeurs futures ou les rendements du placement.

Le ratio des frais de gestion (« RFG ») représente le ratio des frais de gestion sur douze mois qui reflète les coûts d'exploitation du Fonds, incluant la TVH, la TPS et la TVQ (à l'exclusion des commissions et des autres frais d'opérations de portefeuille) exprimé en pourcentage de la valeur liquidative moyenne quotidienne pour la période, y compris la quote-part proportionnelle des frais sous-jacents du ou des fonds, le cas échéant. Le RGF est déclaré dans le Rapport de la direction sur le rendement du fonds (« RDRF ») de chaque fonds. Les RDRF sont accessibles dans l'onglet Documents du site Web ci.com.

Gestion mondiale d'actifs CI est le nom d'une entreprise enregistrée de Gestion Mondiale d'Actif CI

©Gestion Mondiale d'Actif CI 2021. Tous droits réservés.

Publié en Octobre 2021