

# Catégorie de société Portfeuille géré Sélect CI 40r60a (anciennement Catégorie de société Portfeuille géré Select 40r60a)

Série A CAD

EN DATE DU 30 SEPTEMBRE 2021

## APERÇU DU FONDS

Ce fonds investit 40 % de son actif dans des OPC qui investissent principalement dans des titres de revenu et 60 % de son actif dans des OPC qui investissent principalement dans des titres de participation.

## PROFIL DU FONDS

Date de création	Novembre 2006
Total des actifs nets (\$CA) En date du 2021-09-30	976,4 millions \$
VLPP	13,6252 \$
RFG (%) En date du 2021-03-31	2,30
Frais de gestion (%)	1,90
Catégorie d'actif	Répartition de l'actif
Devise	\$CA
Placement minimal	500 \$ (initial) / 25 \$ (supplémentaire)
Fréquence des distributions	Trimestrielle
Dernière distribution	0,1870 \$

## Niveau de risque<sup>1</sup>

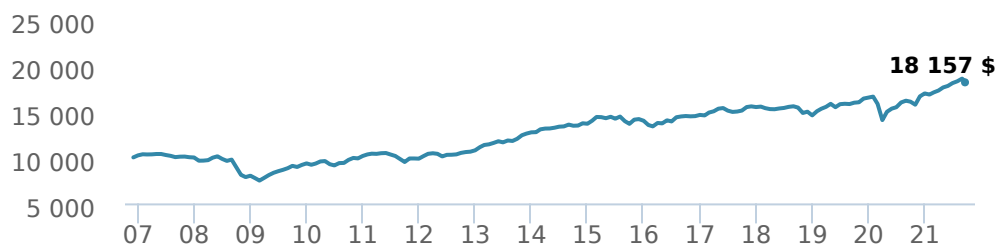


## CODES DES FONDS

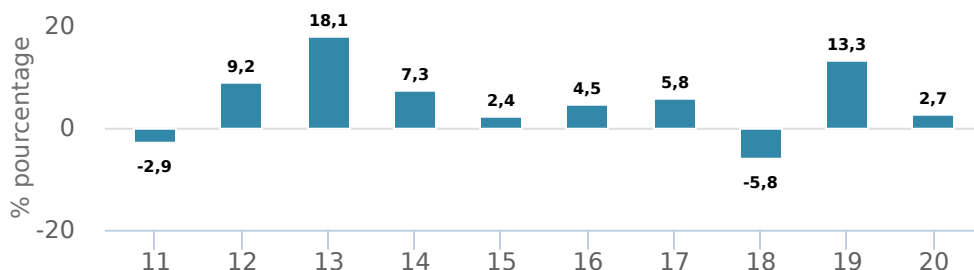
	T5		T8
A	FAI 2245 FAR 3245 FR 1325	FAI 103T5 FAR 203T5 FR 303T5	FAI 603T8 FAR 703T8 FR 803T8
E	16109	16709	16409
EF	15109	15709	15409
F	4245	403T5	903T8
I	6245		003T8
O	18109	18709	18409
P	90103	90603	90903
W	5245	483T5	983T8

## RENDEMENTS<sup>2</sup>

Croissance d'un placement de 10 000 \$ (depuis la date de création)



Rendement par année civile



Rendements composés annuels moyens

CA	1 mois	3 mois	6 mois	1 an	3 ans	5 ans	10 ans	Création*
7,10 %	-2,20 %	0,40 %	5,10 %	13,10 %	5,60 %	4,60 %	6,70 %	4,10 %

\*Depuis la date de création

## HISTORIQUE DES DISTRIBUTIONS<sup>3</sup>

Date de paiement	Total	Date de paiement	Total
2021-03-26	0,1870	2019-12-13	0,1387
2020-12-18	0,0422	2019-09-27	0,1348
2020-09-25	0,0400	2019-06-21	0,1312
2020-06-26	0,0337	2019-03-22	0,2075
2020-03-20	0,0707	2018-12-14	0,0692

## TARIFS PRÉFÉRENTIELS CI<sup>4</sup>

Montant investi	Réduction combinée des frais
100 000 \$ - 500 000 \$	0,05 %
500 000 \$ - 1 000 000 \$	0,11 %
1 000 000 \$ - 2 500 000 \$	0,19 %
2 500 000 \$ - 5 000 000 \$	0,27 %
5 000 000 \$ et plus	0,39 %

## GESTIONNAIRES

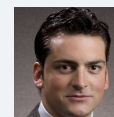


Gestion d'actifs multiples

Gestion d'actifs multiples CI, une société dirigée par le gestionnaire de portefeuille Alfred Lam, surveille les solutions gérées de CI. La philosophie de l'équipe se concentre sur la production de résultats prévisibles pour les investisseurs en investissant dans toutes les catégories d'actif, tout en ajoutant de la valeur et en assurant la gestion du risque au moyen de divers facteurs. Gestion d'actifs multiples CI est une division de CI Investments Inc., une filiale de CI Financial Corp.



Alfred Lam



Marchello Holditch

# Catégorie de société Portfeuille géré Sélect CI 40r60a (anciennement Catégorie de société Portfeuille géré Select 40r60a)



Série A CAD

EN DATE DU 30 SEPTEMBRE 2021

## RÉPARTITION DU PORTEFEUILLE<sup>5</sup>

Répartition de l'actif	(%)	Répartition sectorielle	(%)	Répartition géographique	(%)
Actions internationales	24,00 %	Revenu fixe	22,00 %	Canada	38,00 %
Actions américaines	21,00 %	Autres	18,00 %	États-Unis	31,00 %
Actions canadiennes	21,00 %	Services financiers	13,00 %	Autres	14,00 %
Obligations de sociétés canadiennes	7,00 %	Technologie	10,00 %	Japon	4,00 %
Obligations du gouvernement canadien	6,00 %	Énergie	6,00 %	Royaume-Uni	3,00 %
Espèces et équivalents	5,00 %	Services aux consommateurs	6,00 %	France	2,00 %
Autres	4,00 %	Matériaux de base	5,00 %	Pays-Bas	2,00 %
Obligations de sociétés étrangères	3,00 %	Espèces et quasi-espèces	5,00 %	Allemagne	1,00 %
Hypothèques	2,00 %	Biens de consommation	5,00 %	Iles Caïmans	0,00 %
Obligations de gouvernements étrangers	1,00 %	Soins de santé	4,00 %	Inde	0,00 %
				Bermudes	0,00 %

## RÉPARTITION DANS LES FONDS SOUS-JACENTS

	Secteur	(%)
1. Fonds de revenu CI catégorie A	Fonds commun de placement	25,30 %
2. Fonds de gestion d'actions intl Sélect CI I	Fonds commun de placement	18,77 %
3. Fonds de gestion d'actions canadiennes Sélect CI I	Fonds commun de placement	17,42 %
4. Fonds de gestion d'actions améric Sélect CI I	Fonds commun de placement	13,73 %
5. Fonds d'obligations canadiennes CI I	Revenu fixe	5,04 %
6. Fds obligations rdmt total \$US CI DoubleLine I \$C	Fonds commun de placement	3,02 %
7. Fds alternatif de croissance mondiale CI Munro I	Fonds commun de placement	2,96 %
8. Fonds d'actions mondiales croissance CI Munro I	Fonds commun de placement	2,93 %
9. FNB Indc actions japonaises WisdomTree CI (JAPN.B)	Fonds négociés en bourse	2,47 %
10. FNB Opn ach cvt géa éner CI (NXF.B)	Fonds négociés en bourse	2,03 %
11. Fonds de métaux précieux CI série I	Fonds commun de placement	2,01 %
12. Fonds de lingots d'or CI - Série FNB \$US (VALT.U)	Fonds négociés en bourse	1,51 %
13. CI Adams Street GI Pr Mrkts I	Fonds commun de placement	0,70 %
14. FNB Secteur financier mondial CI (FSF)	Fonds négociés en bourse	0,52 %
15. iShares Barclays TIPS Bond ETF (TIP)	Revenu fixe	0,50 %

## PRINCIPAUX TITRES

	Secteur	(%)
1. FNB Indc Morningstar Can Val CI (FXM)	Fonds négociés en bourse	2,83 %
2. FNB Indice d'actions canadiennes CI - ncvt (CCDN)	Fonds négociés en bourse	1,59 %
3. 1 OZ OF GOLD	Autres	1,51 %
4. Microsoft Corp	Informatique	1,23 %
5. Amazon.com Inc	Commerce de détail	0,95 %
6. Alphabet Inc - classe A	Technologie de l'information	0,94 %
7. iShares S&P/TSX Capped Energy Index ETF (XEG)	Fonds négociés en bourse	0,90 %
8. Gouvernement du Canada 0,25 % 01-mar-2026	Revenu fixe	0,89 %
9. CI Adams Street GI Pr Mrkts I	Autres	0,70 %
10. Brookfield Asset Management Inc - classe A	Services financiers diversifiés	0,64 %
11. Province de l'Ontario 1,75 % 08-sep-2025	Revenu fixe	0,60 %
12. iShares iBoxx \$ High Yield Corp Bond ETF (HYG)	Revenu fixe	0,59 %
13. Banque Royale du Canada	Services bancaires	0,54 %
14. iShares Russell 2000 ETF (IWM)	Fonds négociés en bourse	0,53 %
15. MasterCard Inc	Services financiers diversifiés	0,51 %

Remarque : Les données fournies ci-dessus doivent être analysées en tenant compte des dénis de responsabilité apparaissant à la page prochaine.

<sup>1</sup> Nous déterminons le niveau de risque d'un fonds conformément à une méthode normalisée de classification du risque, fournie dans le Règlement 81-102, laquelle est fondée sur la volatilité historique du fonds, qui est mesurée par l'écart-type de ses rendements sur dix ans. Selon la méthode normalisée, si un fonds offre des titres au public depuis moins de dix ans, l'écart-type d'un fonds de référence ou d'un indice de référence doit se rapprocher raisonnablement de l'écart-type du fonds, pour déterminer le niveau de risque du fonds. Veuillez noter que le rendement historique peut ne pas être révélateur des rendements futurs, la volatilité historique d'un fonds n'est pas une indication de sa volatilité future.

<sup>2</sup> Les fonds communs de placement peuvent comporter des commissions, des commissions de suivi, des frais de gestion et d'autres frais. Veuillez lire le prospectus avant d'investir. Les taux de rendement indiqués correspondent aux rendements globaux historiques composés annuels après déduction des frais payables par le fonds (sauf pour les rendements d'une période d'un an ou moins, qui sont des rendements globaux simples). Ces résultats tiennent compte de la fluctuation de la valeur des titres et du réinvestissement de tous les dividendes et de toutes les distributions, mais ils excluent les frais d'acquisition, de rachat, de distribution et autres frais facultatifs, de même que l'impôt sur le revenu payable par tout détenteur de titre, qui ont pour effet de réduire le rendement. Les fonds communs de placement ne sont pas garantis, leur valeur fluctue fréquemment et les rendements passés pourraient ne pas se répéter.

<sup>3</sup> Veuillez vous référer au prospectus simplifié du fonds pour l'information sur les distributions.

<sup>4</sup> Les réductions des frais offertes dans le cadre du programme Tarifs préférentiels CI s'appliquent aux frais de gestion et d'administration lorsqu'au moins 100 000 \$ d'actifs sont détenus.

<sup>5</sup> Les répartitions du portefeuille varieront pendant la durée de vie du fonds commun de placement en fonction des fluctuations des placements du portefeuille et de la valeur au marché de chaque titre. Le(s) gestionnaire(s) de portefeuille peut/peuvent modifier les répartitions du portefeuille pour quelques secteurs ou tous les secteurs.

Ces renseignements ne doivent pas être pris ni interprétés comme un conseil en matière de placement ni comme une promotion ou une recommandation à l'égard des entités ou des titres dont il est question.

Certains énoncés contenus dans la présente sont fondés entièrement ou en partie sur de l'information fournie par des tiers; CI a pris des mesures raisonnables afin de s'assurer qu'ils sont exacts.

Les taux de rendement qui apparaissent dans le tableau sont utilisés uniquement pour illustrer les effets du taux de croissance cumulé et ne sont pas destinés à refléter les valeurs futures des fonds communs ou les rendements sur les placements dans des fonds communs.

Le graphique « Croissance de 10 000 \$ investis » illustre la valeur finale d'un placement hypothétique de 10 000 \$ dans des titres à la fin de la période de placement indiquée et ne vise pas à refléter les valeurs futures ou les rendements du placement.

Le ratio des frais de gestion (« RFG ») représente le ratio des frais de gestion sur douze mois qui reflète les coûts d'exploitation du Fonds, incluant la TVH, la TPS et la TVQ (à l'exclusion des commissions et des autres frais d'opérations de portefeuille) exprimé en pourcentage de la valeur liquidative moyenne quotidienne pour la période, y compris la quote-part proportionnelle des frais sous-jacents du ou des fonds, le cas échéant. Le RGF est déclaré dans le Rapport de la direction sur le rendement du fonds (« RDRF ») de chaque fonds. Les RDRF sont accessibles dans l'onglet Documents du site Web ci.com.

Gestion mondiale d'actifs CI est le nom d'une entreprise enregistrée de Gestion Mondiale d'Actif CI

©Gestion Mondiale d'Actif CI 2021. Tous droits réservés.

Publié en Octobre 2021