

Catégorie de société Portfeuille géré Sélect CI 100a (anciennement Catégorie de société Portfeuille géré Select 100a)



Série O CAD

EN DATE DU 30 SEPTEMBRE 2021

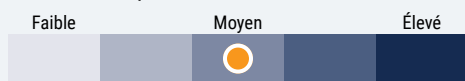
APERÇU DU FONDS

Ce fonds investit son actif dans des OPC qui investissent principalement dans des titres de participation.

PROFIL DU FONDS

Date de création	Octobre 2011
Total des actifs nets (\$CA) En date du 2021-09-30	103,2 millions \$
VLPP	22,5868 \$
RFG (%) En date du 2021-03-31	0,16
Frais de gestion (%)	Négociable
Catégorie d'actif	Répartition de l'actif
Devise	\$CA
Placement minimal	100 000 \$ (initial) / 5 000 \$ (supplémentaire)
Fréquence des distributions	Trimestrielle
Dernière distribution	0,3539 \$

Niveau de risque¹

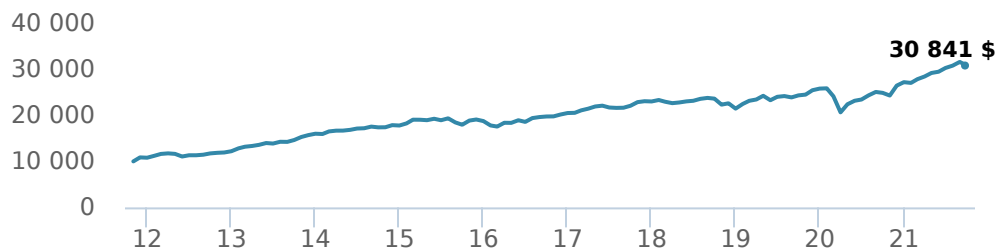


CODES DES FONDS

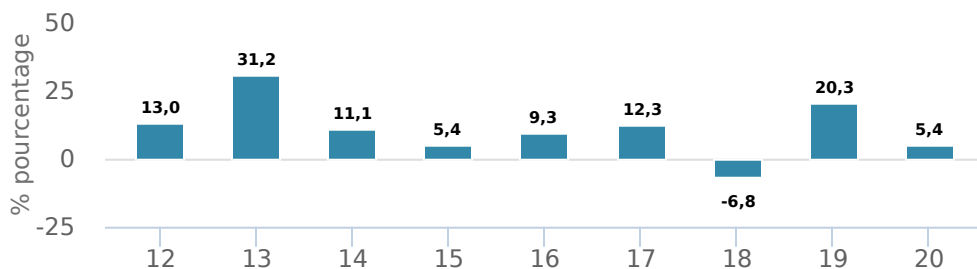
	T5	T8
O	18112	18712
A	FAI 2248	FAI 100T5
	FAR 3248	FAR 200T5
	FR 1328	FR 300T5
E	FAI 600T8	FAI 700T8
	FAR 700T8	FAR 800T8
	FR 800T8	
E	16112	16712
EF	15112	15712
F	4248	400T5
I	6248	500T5
P	90100	90600
W	5248	90900

RENDEMENTS²

Croissance d'un placement de 10 000 \$ (depuis la date de création)



Rendement par année civile



Rendements composés annuels moyens

CA	1 mois	3 mois	6 mois	1 an	3 ans	5 ans	10 ans	Création*
13,30 %	-2,50 %	1,70 %	8,40 %	23,90 %	9,30 %	9,30 %	-	11,90 %

* Depuis la date de création

HISTORIQUE DES DISTRIBUTIONS³

Date de paiement	Total	Date de paiement	Total
2021-03-26	0,3539	2019-12-13	0,2313
2020-12-18	0,0958	2019-09-27	0,2261
2020-09-25	0,0879	2019-06-21	0,2132
2020-06-26	0,0712	2019-03-22	0,3316
2020-03-20	0,1574	2018-12-14	0,1018

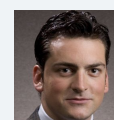
GESTIONNAIRES



Gestion d'actifs multiples CI, une société dirigée par le gestionnaire de portefeuille Alfred Lam, surveille les solutions gérées de CI. La philosophie de l'équipe se concentre sur la production de résultats prévisibles pour les investisseurs en investissant dans toutes les catégories d'actif, tout en ajoutant de la valeur et en assurant la gestion du risque au moyen de divers facteurs. Gestion d'actifs multiples CI est une division de CI Investments Inc., une filiale de CI Financial Corp.



Alfred Lam



Marchello Holditch

Remarque : Les données fournies ci-dessus doivent être analysées en tenant compte des dénis de responsabilité apparaissant à la page prochaine.

Catégorie de société Portfeuille géré Sélect CI 100a (anciennement Catégorie de société Portfeuille géré Select 100a)

Série O CAD



EN DATE DU 30 SEPTEMBRE 2021

RÉPARTITION DU PORTEFEUILLE⁴

Répartition de l'actif	(%)	Répartition sectorielle	(%)	Répartition géographique	(%)
Actions internationales	30,00 %	Services financiers	19,00 %	Canada	31,00 %
Actions américaines	29,00 %	Autres	17,00 %	États-Unis	31,00 %
Actions canadiennes	28,00 %	Technologie	15,00 %	Autres	14,00 %
Espèces et équivalents	4,00 %	Services aux consommateurs	9,00 %	Japon	4,00 %
Autres	3,00 %	Biens de consommation	7,00 %	Multi-National	3,00 %
Unités de fiducies de revenu	1,00 %	Énergie	6,00 %	Royaume-Uni	3,00 %
Les Marchandises	0,00 %	Soins de santé	6,00 %	France	3,00 %
		Services industriels	6,00 %	Pays-Bas	2,00 %
		Biens industriels	6,00 %	Allemagne	1,00 %
		Matériaux de base	5,00 %	Bermudes	1,00 %

RÉPARTITION DANS LES FONDS SOUS-JACENTS

	Secteur	(%)
1. Fonds de gestion d'actions canadiennes Sélect CI I	Fonds commun de placement	29,90 %
2. Fonds de gestion d'actions intl Sélect CI I	Fonds commun de placement	24,64 %
3. Fonds de gestion d'actions améric Sélect CI I	Fonds commun de placement	21,90 %
4. Fonds d'actions mondiales croissance CI Munro I	Fonds commun de placement	8,69 %
5. CI Adams Street GI Pr Mrkts I	Fonds commun de placement	3,99 %
6. FNB Indc actions japonaises WisdomTree CI (JAPN.B)	Fonds négociés en bourse	2,63 %
7. Fonds de métaux précieux CI série I	Fonds commun de placement	2,33 %
8. FNB Opn ach cvt géa éner CI (NXF.B)	Fonds négociés en bourse	2,20 %
9. FNB Secteur financier mondial CI (FSF)	Fonds négociés en bourse	1,03 %
10. Fonds de lingots d'or CI - Série FNB \$US (VALT.U)	Fonds négociés en bourse	0,96 %

PRINCIPAUX TITRES

	Secteur	(%)
1. FNB Indc Morningstar Can Val CI (FXM)	Fonds négociés en bourse	4,85 %
2. CI Adams Street GI Pr Mrkts I	Autres	3,99 %
3. FNB Indice d'actions canadiennes CI - ncvt (CCDN)	Fonds négociés en bourse	2,73 %
4. Microsoft Corp	Informatique	1,97 %
5. Amazon.com Inc	Commerce de détail	1,50 %
6. Alphabet Inc - classe A	Technologie de l'information	1,49 %
7. 1 OZ OF GOLD	Autres	0,96 %
8. Banque Royale du Canada	Services bancaires	0,80 %
9. MasterCard Inc	Services financiers diversifiés	0,80 %
10. Brookfield Asset Management Inc - classe A	Services financiers diversifiés	0,78 %
11. Facebook Inc - classe A	Technologie de l'information	0,74 %
12. Visa Inc - classe A	Financement spécialisé	0,66 %
13. Apple Inc	Technologie diversifiée	0,64 %
14. Alphabet Inc - classe C	Technologie de l'information	0,64 %
15. Booking Holdings Inc	Services diversifiés aux consommateurs	0,63 %

Remarque : Les données fournies ci-dessus doivent être analysées en tenant compte des dénis de responsabilité apparaissant à la page prochaine.

¹ Nous déterminons le niveau de risque d'un fonds conformément à une méthode normalisée de classification du risque, fournie dans le Règlement 81-102, laquelle est fondée sur la volatilité historique du fonds, qui est mesurée par l'écart-type de ses rendements sur dix ans. Selon la méthode normalisée, si un fonds offre des titres au public depuis moins de dix ans, l'écart-type d'un fonds de référence ou d'un indice de référence doit se rapprocher raisonnablement de l'écart-type du fonds, pour déterminer le niveau de risque du fonds. Veuillez noter que le rendement historique peut ne pas être révélateur des rendements futurs, la volatilité historique d'un fonds n'est pas une indication de sa volatilité future.

² Les fonds communs de placement peuvent comporter des commissions, des commissions de suivi, des frais de gestion et d'autres frais. Veuillez lire le prospectus avant d'investir. Les taux de rendement indiqués correspondent aux rendements globaux historiques composés annuels après déduction des frais payables par le fonds (sauf pour les rendements d'une période d'un an ou moins, qui sont des rendements globaux simples). Ces résultats tiennent compte de la fluctuation de la valeur des titres et du réinvestissement de tous les dividendes et de toutes les distributions, mais ils excluent les frais d'acquisition, de rachat, de distribution et autres frais facultatifs, de même que l'impôt sur le revenu payable par tout détenteur de titre, qui ont pour effet de réduire le rendement. Les fonds communs de placement ne sont pas garantis, leur valeur fluctue fréquemment et les rendements passés pourraient ne pas se répéter.

³ Veuillez vous référer au prospectus simplifié du fonds pour l'information sur les distributions.

⁴ Les répartitions du portefeuille varieront pendant la durée de vie du fonds commun de placement en fonction des fluctuations des placements du portefeuille et de la valeur au marché de chaque titre. Le(s) gestionnaire(s) de portefeuille peut/peuvent modifier les répartitions du portefeuille pour quelques secteurs ou tous les secteurs.

Ces renseignements ne doivent pas être pris ni interprétés comme un conseil en matière de placement ni comme une promotion ou une recommandation à l'égard des entités ou des titres dont il est question.

Certains énoncés contenus dans la présente sont fondés entièrement ou en partie sur de l'information fournie par des tiers; CI a pris des mesures raisonnables afin de s'assurer qu'ils sont exacts.

Les taux de rendement qui apparaissent dans le tableau sont utilisés uniquement pour illustrer les effets du taux de croissance cumulé et ne sont pas destinés à refléter les valeurs futures des fonds communs ou les rendements sur les placements dans des fonds communs.

Le graphique « Croissance de 10 000 \$ investis » illustre la valeur finale d'un placement hypothétique de 10 000 \$ dans des titres à la fin de la période de placement indiquée et ne vise pas à refléter les valeurs futures ou les rendements du placement.

Le ratio des frais de gestion (« RFG ») représente le ratio des frais de gestion sur douze mois qui reflète les coûts d'exploitation du Fonds, incluant la TVH, la TPS et la TVQ (à l'exclusion des commissions et des autres frais d'opérations de portefeuille) exprimé en pourcentage de la valeur liquidative moyenne quotidienne pour la période, y compris la quote-part proportionnelle des frais sous-jacents du ou des fonds, le cas échéant. Le RGF est déclaré dans le Rapport de la direction sur le rendement du fonds (« RDRF ») de chaque fonds. Les RDRF sont accessibles dans l'onglet Documents du site Web ci.com.

Gestion mondiale d'actifs CI est le nom d'une entreprise enregistrée de Gestion Mondiale d'Actif CI

©Gestion Mondiale d'Actif CI 2021. Tous droits réservés.

Publié en Octobre 2021