

Catégorie de société gestion du revenu Sélect CI (anciennement Catégorie de société gestion du revenu Select)

Série AT8 CAD

EN DATE DU 30 SEPTEMBRE 2021

APERÇU DU FONDS

Ce fonds investit principalement dans des titres à revenu fixe de première qualité émis par des gouvernements et des sociétés au Canada et à l'échelle mondiale. Le fonds peut également investir jusqu'à 50 % de son actif dans d'autres titres générant un revenu, tels que des actions privilégiées, des actions ordinaires et des titres de sociétés de placement immobilier.

PROFIL DU FONDS

Date de création	Septembre 2010
Total des actifs nets (SCA) En date du 2021-09-30	2,7 milliards \$
VLPP	4,7051 \$
RFG (%) En date du 2021-03-31	2,05
Frais de gestion (%)	1,65
Catégorie d'actif	Revenu diversifié
Devise	\$CA
Placement minimal	5 000 \$ (initial) / 25 \$ (supplémentaire)
Fréquence des distributions	Mensuelle
Dernière distribution	0,0333 \$

Niveau de risque¹

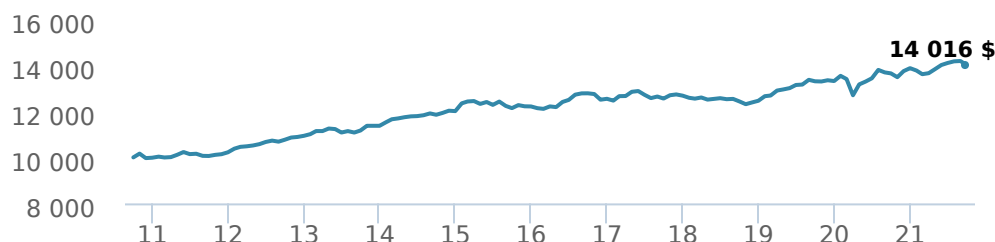


CODES DES FONDS

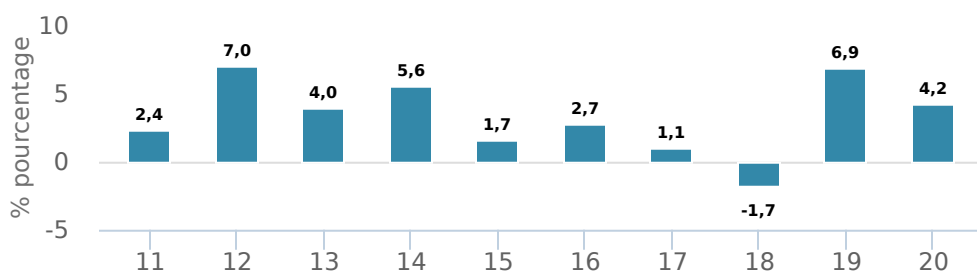
	T5	T8
A	FAI 2290 FAI 2265 FAI 2231 FAR 3265 FAR 3231 FAR 3290 FR 1420 FR 1331 FR 1465	FAI 109T5 FAR 209T5 FR 309T5 FAI 609T8 FAR 709T8 FR 809T8
E	16100	16704
EF	15100	15704
F	SF 4290 SF 4231 SF 4265	409T5
I	SF 6265 SF 6290 SF 6231	509T5
O	18100	18704
P	90108	90608
U	FAI 2934 FAR 3934	009T8

RENDEMENTS²

Croissance d'un placement de 10 000 \$ (depuis la date de création)



Rendement par année civile



Rendements composés annuels moyens

CA	1 mois	3 mois	6 mois	1 an	3 ans	5 ans	10 ans	Création*
1,00 %	-1,20 %	-0,60 %	2,60 %	2,70 %	4,10 %	1,90 %	3,40 %	3,10 %

* Depuis la date de création

HISTORIQUE DES DISTRIBUTIONS³

Date de paiement	Total	Date de paiement	Total
2021-09-23	0,0333	2021-04-23	0,0333
2021-08-27	0,0333	2021-03-26	0,0378
2021-07-23	0,0333	2021-03-25	0,0333
2021-06-24	0,0333	2021-02-19	0,0333
2021-05-28	0,0333	2021-01-22	0,0333

TARIFS PRÉFÉRENTIELS CI⁴

Montant investi	Réduction combinée des frais
100 000 \$ - 500 000 \$	0,00 %
500 000 \$ - 1 000 000 \$	0,01 %
1 000 000 \$ - 2 500 000 \$	0,08 %
2 500 000 \$ - 5 000 000 \$	0,12 %
5 000 000 \$ et plus	0,24 %

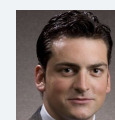
GESTIONNAIRES



Gestion d'actifs multiples CI, une société dirigée par le gestionnaire de portefeuille Alfred Lam, surveille les solutions gérées de CI. La philosophie de l'équipe se concentre sur la production de résultats prévisibles pour les investisseurs en investissant dans toutes les catégories d'actif, tout en ajoutant de la valeur et en assurant la gestion du risque au moyen de divers facteurs. Gestion d'actifs multiples CI est une division de CI Investments Inc., une filiale de CI Financial Corp.



Alfred Lam



Marchello Holditch

Remarque : Les données fournies ci-dessus doivent être analysées en tenant compte des dénis de responsabilité apparaissant à la page prochaine.

V	5935	
W	FAI 5265 FAI 5231 SF 5290	489T5
Y	4935	
Z	FAI 2935 FAR 3935 FR 1935	

Catégorie de société gestion du revenu Sélect CI (anciennement Catégorie de société gestion du revenu Select)

Série AT8 CAD



EN DATE DU 30 SEPTEMBRE 2021

RÉPARTITION DU PORTEFEUILLE⁵

Répartition de l'actif	(%)	Répartition sectorielle	(%)	Répartition géographique	(%)
Obligations de sociétés canadiennes	21,00 %	Revenu fixe	57,00 %	Canada	57,00 %
Obligations du gouvernement canadien	15,00 %	Espèces et quasi-espèces	8,00 %	États-Unis	28,00 %
Actions canadiennes	15,00 %	Autres	7,00 %	Autres	7,00 %
Obligations de sociétés étrangères	13,00 %	Énergie	6,00 %	Australie	1,00 %
Actions américaines	10,00 %	Matériaux de base	4,00 %	Royaume-Uni	1,00 %
Espèces et équivalents	8,00 %	Services financiers	4,00 %	France	0,00 %
Actions internationales	5,00 %	Immobilier	3,00 %	Japon	0,00 %
Obligations de gouvernements étrangers	5,00 %	Services industriels	2,00 %	Multi-National	0,00 %
Autres	2,00 %	Soins de santé	2,00 %	Pays-Bas	0,00 %
Unités de fiducies de revenu	1,00 %	Technologie	1,00 %	Italie	0,00 %
				Afrique du Sud	0,00 %

RÉPARTITION DANS LES FONDS SOUS-JACENTS

	Secteur	(%)
1. Fonds de revenu CI catégorie A	Fonds commun de placement	98,48 %

PRINCIPAUX TITRES

	Secteur	(%)
1. iShares S&P/TSX Capped Energy Index ETF (XEG)	Fonds négociés en bourse	3,50 %
2. iShares iBoxx \$ High Yield Corp Bond ETF (HYG)	Revenu fixe	2,51 %
3. Gouvernement du Canada 0,25 % 01-mar-2026	Revenu fixe	2,23 %
4. iShares Russell 2000 ETF (IWM)	Fonds négociés en bourse	2,08 %
5. Fds alternatif de croissance mondiale CI Munro I	Fonds commun de placement	1,64 %
6. Province de l'Ontario 1,75 % 08-sep-2025	Revenu fixe	1,62 %
7. FNB Opn ach cvt géants or+ CI (CGXF)	Fonds négociés en bourse	1,59 %
8. Province de l'Ontario 2,40 % 02-jun-2026	Revenu fixe	1,19 %
9. Fonds mondial de dividendes CI I	Fonds commun de placement	0,98 %
10. FNB Secteur financier mondial CI (FSF)	Fonds négociés en bourse	0,89 %
11. Province de l'Ontario 2,60 % 02-jun-2025	Revenu fixe	0,87 %
12. Trésor des États-Unis 0,13 % 31-août-2023	Revenu fixe	0,86 %
13. FNB Options ach cvt géa éner CI (NXF)	Fonds négociés en bourse	0,76 %
14. Market Vectors Oil Services ETF	Fonds négociés en bourse	0,76 %
15. Brookfield Asset Management Inc - classe A	Services financiers diversifiés	0,74 %

Remarque : Les données fournies ci-dessus doivent être analysées en tenant compte des dénis de responsabilité apparaissant à la page prochaine.

¹ Nous déterminons le niveau de risque d'un fonds conformément à une méthode normalisée de classification du risque, fournie dans le Règlement 81-102, laquelle est fondée sur la volatilité historique du fonds, qui est mesurée par l'écart-type de ses rendements sur dix ans. Selon la méthode normalisée, si un fonds offre des titres au public depuis moins de dix ans, l'écart-type d'un fonds de référence ou d'un indice de référence doit se rapprocher raisonnablement de l'écart-type du fonds, pour déterminer le niveau de risque du fonds. Veuillez noter que le rendement historique peut ne pas être révélateur des rendements futurs, la volatilité historique d'un fonds n'est pas une indication de sa volatilité future.

² Les fonds communs de placement peuvent comporter des commissions, des commissions de suivi, des frais de gestion et d'autres frais. Veuillez lire le prospectus avant d'investir. Les taux de rendement indiqués correspondent aux rendements globaux historiques composés annuels après déduction des frais payables par le fonds (sauf pour les rendements d'une période d'un an ou moins, qui sont des rendements globaux simples). Ces résultats tiennent compte de la fluctuation de la valeur des titres et du réinvestissement de tous les dividendes et de toutes les distributions, mais ils excluent les frais d'acquisition, de rachat, de distribution et autres frais facultatifs, de même que l'impôt sur le revenu payable par tout détenteur de titre, qui ont pour effet de réduire le rendement. Les fonds communs de placement ne sont pas garantis, leur valeur fluctue fréquemment et les rendements passés pourraient ne pas se répéter.

³ Veuillez vous référer au prospectus simplifié du fonds pour l'information sur les distributions.

⁴ Les réductions des frais offertes dans le cadre du programme Tarifs préférentiels CI s'appliquent aux frais de gestion et d'administration lorsqu'au moins 100 000 \$ d'actifs sont détenus.

⁵ Les répartitions du portefeuille varieront pendant la durée de vie du fonds commun de placement en fonction des fluctuations des placements du portefeuille et de la valeur au marché de chaque titre. Le(s) gestionnaire(s) de portefeuille peut/peuvent modifier les répartitions du portefeuille pour quelques secteurs ou tous les secteurs.

Ces renseignements ne doivent pas être pris ni interprétés comme un conseil en matière de placement ni comme une promotion ou une recommandation à l'égard des entités ou des titres dont il est question.

Certains énoncés contenus dans la présente sont fondés entièrement ou en partie sur de l'information fournie par des tiers; CI a pris des mesures raisonnables afin de s'assurer qu'ils sont exacts.

Les taux de rendement qui apparaissent dans le tableau sont utilisés uniquement pour illustrer les effets du taux de croissance cumulé et ne sont pas destinés à refléter les valeurs futures des fonds communs ou les rendements sur les placements dans des fonds communs.

Le graphique « Croissance de 10 000 \$ investis » illustre la valeur finale d'un placement hypothétique de 10 000 \$ dans des titres à la fin de la période de placement indiquée et ne vise pas à refléter les valeurs futures ou les rendements du placement.

Le ratio des frais de gestion (« RFG ») représente le ratio des frais de gestion sur douze mois qui reflète les coûts d'exploitation du Fonds, incluant la TVH, la TPS et la TVQ (à l'exclusion des commissions et des autres frais d'opérations de portefeuille) exprimé en pourcentage de la valeur liquidative moyenne quotidienne pour la période, y compris la quote-part proportionnelle des frais sous-jacents du ou des fonds, le cas échéant. Le RGF est déclaré dans le Rapport de la direction sur le rendement du fonds (« RDRF ») de chaque fonds. Les RDRF sont accessibles dans l'onglet Documents du site Web ci.com.

Gestion mondiale d'actifs CI est le nom d'une entreprise enregistrée de Gestion Mondiale d'Actif CI

©Gestion Mondiale d'Actif CI 2021. Tous droits réservés.

Publié en Octobre 2021