

AU 31 DÉCEMBRE 2019

APERÇU DU FONDS

Ce fonds investit principalement dans des OPC axés sur le revenu. Le fonds peut également investir dans des OPC constitués d'actions en vue de réaliser une croissance modérée du capital.

PROFILS DES FONDS

Date de création	novembre 2019
Total des actifs nets (\$CA) Au 2019-12-31	2.4 milliards \$
VLPP	-
RFG (%)	Information n'est pas encore disponible
Frais de gestion (%)	0,700
Catégorie d'actif	Répartition de l'actif
Devise	\$CA
Placement minimal	500 \$ (initial) / 25 \$ (supplémentaire)

Niveau de risque²



CODES DES FONDS

PP	90292
A	FAI 7740 FAR 7745 FR 1745
E	16055
EF	15055
F	7746
I	7991
O	18055
P	90155
Y	4932
Z	2932

RENDEMENTS¹

*Le rendement du fonds n'est pas disponible pour les fonds ayant une histoire de moins d'un an.

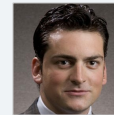
GESTIONNAIRES



Gestion d'actifs multiples CI, une société dirigée par le gestionnaire de portefeuille Alfred Lam, surveille les solutions gérées de CI. La philosophie de l'équipe se concentre sur la production de résultats prévisibles pour les investisseurs en investissant dans toutes les catégories d'actif, tout en ajoutant de la valeur et en assurant la gestion du risque au moyen de divers facteurs. Gestion d'actifs multiples CI est une division de CI Investments Inc., une filiale de CI Financial Corp.



Alfred Lam



Marchello Holditch

AU 31 DÉCEMBRE 2019

RÉPARTITION DU PORTEFEUILLE⁵

Répartition de l'actif (%)	Répartition sectorielle (%)	Répartition géographique (%)
Obligations de sociétés canadiennes	Revenu fixe	Canada
15,63 %	49,32 %	47,73 %
Actions américaines	Autres	États-Unis
14,26 %	10,35 %	30,32 %
Obligations du gouvernement canadien	Services financiers	Autres
13,56 %	9,16 %	8,52 %
Actions canadiennes	Espèces et quasi-espèces	Royaume-Uni
12,79 %	8,62 %	3,14 %
Actions internationales	Technologie	Multi-National
12,12 %	4,72 %	3,05 %
Obligations de gouvernements étrangers	Biens de consommation	Japon
11,48 %	4,37 %	2,26 %
Espèces et équivalents	Soins de santé	France
8,62 %	3,72 %	2,05 %
Obligations de sociétés étrangères	Énergie	Allemagne
7,66 %	3,43 %	1,14 %
Autres	Services publics	Italie
2,38 %	3,34 %	0,94 %
Les Marchandises	Services industriels	Suisse
1,50 %	2,97 %	0,85 %

REPARTITION DANS LES FONDS SOUS-JACENTS

	Secteur	(%)
1. Fonds d'obligations canadiennes Signature I	Revenu fixe	14,91 %
2. Fonds de revenu CI catégorie I	Fonds commun de placement	13,65 %
3. Fonds mondial avantage dividendes élevés CI I	Fonds commun de placement	8,55 %
4. Fonds d'obligations de sociétés Signature I	Revenu fixe	6,53 %
5. Fonds obligations mondiales Signature catég I	Revenu fixe	6,21 %
6. Catég soc mondiale de dividendes Signature I	Fonds commun de placement	5,28 %
7. Fonds d'obligations Cambridge catégorie I	Revenu fixe	4,90 %
8. Fonds d'obligations de qualité supérieure CI I	Revenu fixe	4,88 %
9. Catégorie de société dividendes Signature I	Fonds commun de placement	4,86 %
10. Fonds mondial de dividendes Cambridge catég I	Fonds commun de placement	4,75 %
11. Fonds de revenu canadien Sentry série I	Fonds commun de placement	3,68 %
12. Fds alternatif ttr cdt qual sup CI Lawrence Park I	Fonds commun de placement	3,53 %
13. Mandat revenu américain en dollars US CI catég I	Fonds commun de placement	2,92 %
14. FNB obligations gvmt amlré CI First Asset (FGO)	Revenu fixe	2,86 %
15. Fonds canadien de dividendes Cambridge catég I	Fonds commun de placement	2,58 %

PRINCIPAUX TITRES

	Secteur	(%)
1. Fonds mondial de dividendes Signature catég I	Fonds commun de placement	5,45 %
2. Gouvernement du Canada 2,25 % 01-jun-2029	Revenu fixe	1,59 %
3. Lingots d'or	Autres	0,97 %
4. Province de l'Ontario 2,60 % 02-jun-2025	Revenu fixe	0,88 %
5. Province de Québec 2,50 % 01-sep-2026	Revenu fixe	0,86 %
6. Province de l'Ontario 2,65 % 02-déc-2050	Revenu fixe	0,84 %
7. Gouvernement du Canada 2,75 % 01-déc-2048	Revenu fixe	0,76 %
8. Trésor des États-Unis 1,63 % 15-aoû-2029	Revenu fixe	0,67 %
9. Gouvernement du Canada 1,50 % 01-sep-2024	Revenu fixe	0,63 %
10. Trésor des États-Unis 2,25 % 15-aoû-2049	Revenu fixe	0,58 %
11. SPDR Gold Trust ETF (GLD)	Fonds négociés en bourse	0,53 %
12. Province de l'Ontario 3,50 % 02-jun-2024	Revenu fixe	0,52 %
13. Verizon Communications Inc	Technologie diversifiée	0,51 %
14. Province de l'Ontario 2,90 % 02-jun-2049	Revenu fixe	0,51 %
15. Trésor des États-Unis 2,63 % 15-fév-2029	Revenu fixe	0,48 %

Remarque : Les données fournies ci-dessus doivent être analysées en tenant compte des dénis de responsabilité apparaissant à la page prochaine.

Plus de 35 000 conseillers financiers ont choisi Placements CI comme partenaire. Nous croyons que les canadiens qui font affaire à un conseiller financier professionnel réussissent mieux sur le plan financier. [En savoir plus sur ci.com.](#)

¹ Les fonds communs de placement peuvent comporter des commissions, des commissions de suivi, des frais de gestion et d'autres frais. Veuillez lire le prospectus avant d'investir. Les taux de rendement indiqués correspondent aux rendements globaux historiques composés annuels (après déduction des frais payables par le Fonds) qui prennent en compte les variations de la valeur des titres et le réinvestissement de toutes les dividendes/distributions, mais ne prennent pas en compte les frais d'acquisition, de rachat, de distribution ni autres frais divers ou l'impôt sur le revenu à payer par chaque porteur de titres qui auraient réduit les rendements. Les fonds communs de placement ne sont pas garantis, leur valeur fluctue fréquemment et les rendements passés pourraient ne pas se répéter.

² Nous déterminons le niveau de risque d'un fonds conformément à une méthode normalisée de classification du risque, fournie dans le Règlement 81-102, laquelle est fondée sur la volatilité historique du fonds, qui est mesurée par l'écart-type de ses rendements sur dix ans. Selon la méthode normalisée, si un fonds offre des titres au public depuis moins de dix ans, l'écart-type d'un fonds de référence ou d'un indice de référence doit se rapprocher raisonnablement de l'écart-type du fonds, pour déterminer le niveau de risque du fonds. Veuillez noter que le rendement historique peut ne pas être révélateur des rendements futurs, la volatilité historique d'un fonds n'est pas une indication de sa volatilité future.

³ Les répartitions du portefeuille varieront pendant la durée de vie du fonds commun de placement en fonction des fluctuations des placements du portefeuille et de la valeur au marché de chaque titre. Le(s) gestionnaire(s) de portefeuille peut/peuvent modifier les répartitions du portefeuille pour quelques secteurs ou tous les secteurs.

Ces renseignements ne doivent pas être pris ni interprétés comme un conseil en matière de placement ni comme une promotion ou une recommandation à l'égard des entités ou des titres dont il est question.

® Placements CI et le logo Placements CI sont des marques déposées de CI Investments Inc. © CI Investments Inc. 2020. Tous droits réservés. « Partenaire de confiance en matière de patrimoine^{MC} » est une marque de commerce de CI Investments Inc.

Publié en janvier 2020