

EN DATE DU 31 AOÛT 2023

## APERÇU DU FONDS

### PROFIL DU FONDS

Date de création	Juin 2006
Total des actifs nets (SCA) En date du 10-07-2022	0,0 \$
VLPP	2,1296 \$
RFG (%) En date du 12-31-2022	1,87
Frais de gestion (%)	1,10
Catégorie d'actif	Actions sectorielles
Devise	\$CA
Placement minimal	Négociable
CUSIP	740173109
Fréquence des distributions	Mensuelle
Dernière distribution	0,0100 \$

Niveau de risque<sup>1</sup>

### CODES DE FONDS

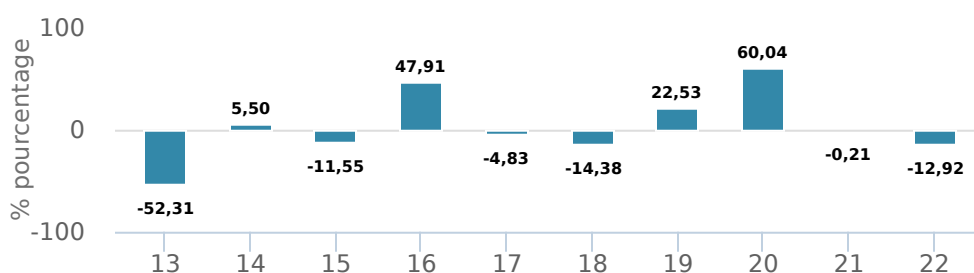
A	MMP.UN
---	--------

## RENDEMENTS<sup>2</sup>

Croissance d'un placement de 10 000 \$ (depuis la date de création)



Rendement par année civile



Rendements composés annuels moyens

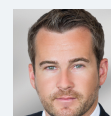
CA	1 mois	3 mois	6 mois	1 an	3 ans	5 ans	10 ans	Création*
12,34 %	-3,52 %	5,53 %	8,65 %	25,76 %	-3,35 %	14,06 %	5,20 %	3,49 %

\*Depuis la date de création

## HISTORIQUE DES DISTRIBUTIONS<sup>3</sup>

Date de paiement	Total	Date de paiement	Total
07-28-2023	0,0100	02-27-2023	0,0100
06-29-2023	0,0100	01-30-2023	0,0100
05-30-2023	0,0100	11-29-2022	0,0100
04-27-2023	0,0100	10-28-2022	0,0100
03-30-2023	0,0100	09-29-2022	0,0100

## GESTIONNAIRES



Jon Case

EN DATE DU 31 AOÛT 2023

## RÉPARTITION DU PORTEFEUILLE<sup>4</sup>

Répartition de l'actif	(%)	Répartition sectorielle	(%)	Répartition géographique	(%)
Actions canadiennes	57,87	Matériaux de base	96,00	Canada	57,92
Actions internationales	39,52	Autres	3,52	Australie	27,95
Actions américaines	2,13	Espèces et quasi-espèces	0,48	Chili	6,42
Espèces et équivalents	0,48			Iles Caimans	3,52
				États-Unis	2,56
				Bésil	1,63

## PRINCIPAUX TITRES

	Secteur	(%)
1. Latin Resources Ltd	Métaux et extraction minière	9,21 %
2. Sandstorm Gold Ltd	Or et métaux précieux	7,06 %
3. Artemis Gold Inc	Or et métaux précieux	6,71 %
4. Sociedad Química y Minera de Chile SA - CAAE série B	Produits chimiques et gaz	6,42 %
5. Leo Lithium Ltd	Métaux et extraction minière	6,12 %
6. Lithium Americas Corp	Métaux et extraction minière	6,00 %
7. Victoria Gold Corp	Or et métaux précieux	4,36 %
8. NGEx Minerals Ltd	Métaux et extraction minière	3,96 %
9. Adventus Mining Corp	Métaux et extraction minière	3,69 %
10. Metals Acquisition Corp CI A	Autres	3,52 %
11. Barrick Gold Corp	Or et métaux précieux	3,33 %
12. Kinross Gold Corp	Or et métaux précieux	3,25 %
13. Magna Mining Inc	Métaux et extraction minière	3,08 %
14. Skeena Resources Ltd	Métaux et extraction minière	2,92 %
15. Champion Iron Ltd	Métaux et extraction minière	2,88 %

Remarque : Les données fournies ci-dessus doivent être analysées en tenant compte des dénis de responsabilité apparaissant à la page prochaine.

<sup>1</sup> Nous déterminons le niveau de risque d'un fonds conformément à une méthode normalisée de classification du risque, fournie dans le Règlement 81-102, laquelle est fondée sur la volatilité historique du fonds, qui est mesurée par l'écart-type de ses rendements sur dix ans. Selon la méthode normalisée, si un fonds offre des titres au public depuis moins de dix ans, l'écart-type d'un fonds de référence ou d'un indice de référence doit se rapprocher raisonnablement de l'écart-type du fonds, pour déterminer le niveau de risque du fonds. Veuillez noter que le rendement historique peut ne pas être révélateur des rendements futurs, la volatilité historique d'un fonds n'est pas une indication de sa volatilité future.

<sup>2</sup> Les fonds communs de placement peuvent comporter des commissions, des commissions de suivi, des frais de gestion et d'autres frais. Veuillez lire le prospectus avant d'investir. Les taux de rendement indiqués correspondent aux rendements globaux historiques composés annuels après déduction des frais payables par le fonds (sauf pour les rendements d'une période d'un an ou moins, qui sont des rendements globaux simples). Ces résultats tiennent compte de la fluctuation de la valeur des titres et du réinvestissement de tous les dividendes et de toutes les distributions, mais ils excluent les frais d'acquisition, de rachat, de distribution et autres frais facultatifs, de même que l'impôt sur le revenu payable par tout détenteur de titre, qui ont pour effet de réduire le rendement. Les fonds communs de placement ne sont pas garantis, leur valeur fluctue fréquemment et les rendements passés pourraient ne pas se répéter.

<sup>3</sup> Veuillez vous référer au prospectus simplifié du fonds pour l'information sur les distributions.

<sup>4</sup> Les répartitions du portefeuille varieront pendant la durée de vie du fonds commun de placement en fonction des fluctuations des placements du portefeuille et de la valeur au marché de chaque titre. Le(s) gestionnaire(s) de portefeuille peut/peuvent modifier les répartitions du portefeuille pour quelques secteurs ou tous les secteurs.

Ces renseignements ne doivent pas être pris ni interprétés comme un conseil en matière de placement ni comme une promotion ou une recommandation à l'égard des entités ou des titres dont il est question.

Certains énoncés contenus dans la présente sont fondés entièrement ou en partie sur de l'information fournie par des tiers; CI a pris des mesures raisonnables afin de s'assurer qu'ils sont exacts.

Les taux de rendement qui apparaissent dans le tableau sont utilisés uniquement pour illustrer les effets du taux de croissance cumulé et ne sont pas destinés à refléter les valeurs futures des fonds communs ou les rendements sur les placements dans des fonds communs.

Le graphique « Croissance de 10 000 \$ investis » illustre la valeur finale d'un placement hypothétique de 10 000 \$ dans des titres à la fin de la période de placement indiquée et ne vise pas à refléter les valeurs futures ou les rendements du placement.

Le ratio des frais de gestion (« RFG ») représente le ratio des frais de gestion sur douze mois qui reflète les coûts d'exploitation du Fonds, incluant la TVH, la TPS et la TVQ (à l'exclusion des commissions et des autres frais d'opérations de portefeuille) exprimé en pourcentage de la valeur liquidative moyenne quotidienne pour la période, y compris la quote-part proportionnelle des frais sous-jacents du ou des fonds, le cas échéant. Le RGF est déclaré dans le Rapport de la direction sur le rendement du fonds (« RDRF ») de chaque fonds. Les RDRF sont accessibles dans l'onglet Documents du site Web ci.com.

Gestion mondiale d'actifs CI est le nom d'une entreprise enregistrée de Gestion Mondiale d'Actif CI

©Gestion Mondiale d'Actif CI 2023. Tous droits réservés.

Publié en Septembre 2023