

Fonds alternatif de croissance mondiale CI Munro

Série F CAD



EN DATE DU 31 AOÛT 2023

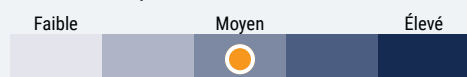
APERÇU DU FONDS

Le fonds a pour objectif de générer des rendements absolus rajustés en fonction du risque au moyen d'une exposition à des actions mondiales de croissance à moyen et à long terme, tout en mettant l'accent sur la préservation du capital.

PROFIL DU FONDS

Date de création	Novembre 2018
Total des actifs nets (\$CA) En date du 08-31-2023	1,5 milliard \$
VLPP	13,4276 \$
RFG (%) En date du 12-31-2022	1,24
RFG (%) (Excluant commission de performance) En date du 2022-12-31	1,24
Frais de gestion (%)	0,90
Catégorie d'actif	Spéciaux principalement d'actions
Devise	\$CA
Placement minimal	500 \$ (initial)/25 \$ (supplémentaire)
Fréquence des distributions	Trimestrielle
Dernière distribution	1,1273 \$

Niveau de risque¹



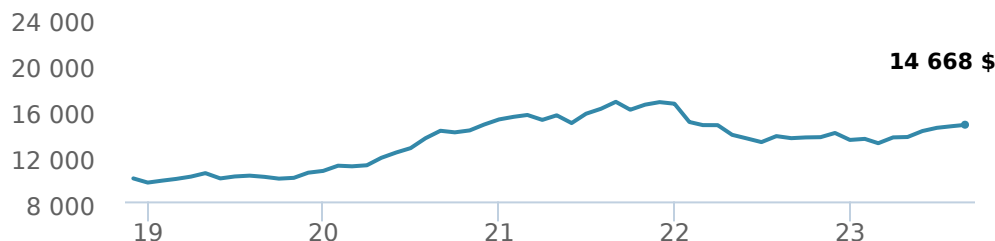
CODES DE FONDS

F	4192
A	FAI 2192 FAR ES* 3192 FR ES 3092
I	5192
P	90192

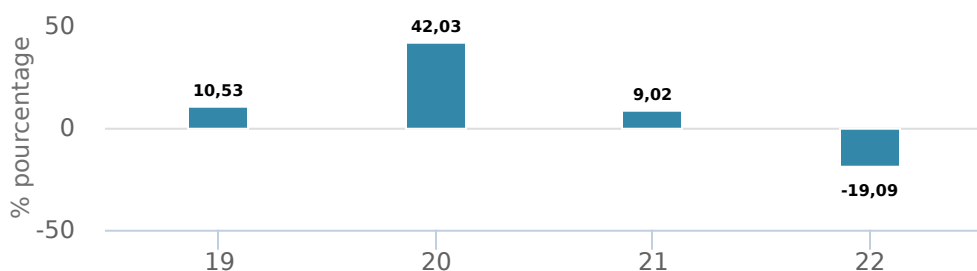
*Pas de nouveaux achats directement dans les fonds "switch only".

RENDEMENTS²

Croissance d'un placement de 10 000 \$ (depuis la date de création)



Rendement par année civile



Rendements composés annuels moyens

CA	1 mois	3 mois	6 mois	1 an	3 ans	5 ans	10 ans	Création*
9,91 %	0,89 %	3,89 %	12,32 %	8,67 %	1,22 %	-	-	8,28 %

*Depuis la date de création

HISTORIQUE DES DISTRIBUTIONS³

Date de paiement	Total
12-17-2021	1,1273
03-26-2021	0,0502
03-20-2020	0,1339

GESTIONNAIRES

MUNRO

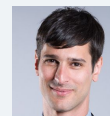
Munro Partners est un gestionnaire mondial axé sur le rendement absolu privilégiant les actions de croissance sur le point de tirer parti des changements structurels et thématiques qui se produisent actuellement dans le monde. Munro Partners est un sous-conseiller de CI Investments Inc.



Nick Griffin



Kieran Moore



James Tsinidis



Jeremy Gibson

EN DATE DU 31 AOÛT 2023

RÉPARTITION DU PORTEFEUILLE⁴

Répartition de l'actif	(%)	Répartition sectorielle	(%)	Répartition géographique	(%)
Actions américaines	71,13	Technologie	40,45	États-Unis	73,77
Actions internationales	25,29	Services aux consommateurs	17,67	Irlande	5,35
Espèces et équivalents	3,57	Biens de consommation	9,30	Pays-Bas	5,00
Autres	0,01	Services financiers	9,05	Allemagne	3,93
		Soins de santé	7,41	Danemark	2,55
		Télécommunications	3,81	Suisse	2,28
		Espèces et quasi-espèces	3,57	Autres	2,07
		Services industriels	3,14	Taiwan	1,96
		Biens industriels	3,05	Corée (République de)	1,65
		Autres	2,55	France	1,44

PRINCIPAUX TITRES

	Secteur	(%)
1. Amazon.com Inc	Commerce de détail	6,46 %
2. NVIDIA Corp	Informatique	6,26 %
3. Alphabet Inc catégorie A	Technologie de l'information	6,03 %
4. Microsoft Corp	Technologie de l'information	5,88 %
5. Visa Inc catégorie A	Services financiers diversifiés	5,11 %
6. Mastercard Inc catégorie A	Services financiers diversifiés	3,94 %
7. Liberty Media Corp série A	Télédiffusion	3,81 %
8. Eli Lilly and Co	Médicaments	3,60 %
9. ServiceNow Inc	Technologie de l'information	3,13 %
10. Airbus SE	Aérospatial et défense	3,05 %
11. Novo Nordisk A/S catégorie B	Médicaments	2,86 %
12. Flutter Entertainment PLC	Loisirs	2,81 %
13. Netflix Inc	Médias	2,79 %
14. Chipotle Mexican Grill Inc	Loisirs	2,68 %
15. Kingspan Group PLC	Construction	2,54 %

Remarque : Les données fournies ci-dessus doivent être analysées en tenant compte des dénis de responsabilité apparaissant à la page prochaine.

¹ Nous déterminons le niveau de risque d'un fonds conformément à une méthode normalisée de classification du risque, fournie dans le Règlement 81-102, laquelle est fondée sur la volatilité historique du fonds, qui est mesurée par l'écart-type de ses rendements sur dix ans. Selon la méthode normalisée, si un fonds offre des titres au public depuis moins de dix ans, l'écart-type d'un fonds de référence ou d'un indice de référence doit se rapprocher raisonnablement de l'écart-type du fonds, pour déterminer le niveau de risque du fonds. Veuillez noter que le rendement historique peut ne pas être révélateur des rendements futurs, la volatilité historique d'un fonds n'est pas une indication de sa volatilité future.

² Les fonds communs de placement peuvent comporter des commissions, des commissions de suivi, des frais de gestion et d'autres frais. Veuillez lire le prospectus avant d'investir. Les taux de rendement indiqués correspondent aux rendements globaux historiques composés annuels après déduction des frais payables par le fonds (sauf pour les rendements d'une période d'un an ou moins, qui sont des rendements globaux simples). Ces résultats tiennent compte de la fluctuation de la valeur des titres et du réinvestissement de tous les dividendes et de toutes les distributions, mais ils excluent les frais d'acquisition, de rachat, de distribution et autres frais facultatifs, de même que l'impôt sur le revenu payable par tout détenteur de titre, qui ont pour effet de réduire le rendement. Les fonds communs de placement ne sont pas garantis, leur valeur fluctue fréquemment et les rendements passés pourraient ne pas se répéter.

³ Veuillez vous référer au prospectus simplifié du fonds pour l'information sur les distributions.

⁴ Les répartitions du portefeuille varieront pendant la durée de vie du fonds commun de placement en fonction des fluctuations des placements du portefeuille et de la valeur au marché de chaque titre. Le(s) gestionnaire(s) de portefeuille peut/peuvent modifier les répartitions du portefeuille pour quelques secteurs ou tous les secteurs.

Ces renseignements ne doivent pas être pris ni interprétés comme un conseil en matière de placement ni comme une promotion ou une recommandation à l'égard des entités ou des titres dont il est question.

Certains énoncés contenus dans la présente sont fondés entièrement ou en partie sur de l'information fournie par des tiers; CI a pris des mesures raisonnables afin de s'assurer qu'ils sont exacts.

Les taux de rendement qui apparaissent dans le tableau sont utilisés uniquement pour illustrer les effets du taux de croissance cumulé et ne sont pas destinés à refléter les valeurs futures des fonds communs ou les rendements sur les placements dans des fonds communs.

Le graphique « Croissance de 10 000 \$ investis » illustre la valeur finale d'un placement hypothétique de 10 000 \$ dans des titres à la fin de la période de placement indiquée et ne vise pas à refléter les valeurs futures ou les rendements du placement.

Le ratio des frais de gestion (« RFG ») représente le ratio des frais de gestion sur douze mois qui reflète les coûts d'exploitation du Fonds, incluant la TVH, la TPS et la TVQ (à l'exclusion des commissions et des autres frais d'opérations de portefeuille) exprimé en pourcentage de la valeur liquidative moyenne quotidienne pour la période, y compris la quote-part proportionnelle des frais sous-jacents du ou des fonds, le cas échéant. Le RGF est déclaré dans le Rapport de la direction sur le rendement du fonds (« RDRF ») de chaque fonds. Les RDRF sont accessibles dans l'onglet Documents du site Web ci.com.

Gestion mondiale d'actifs CI est le nom d'une entreprise enregistrée de Gestion Mondiale d'Actif CI

©Gestion Mondiale d'Actif CI 2023. Tous droits réservés.

Publié en Septembre 2023