

# FNB de titres à revenu fixe de qualité supérieure mondiaux CI

TSX TICKER : CGIN.U



EN DATE DU 31 MARS 2024

## APERÇU DU FONDS

Le FNB a pour objectif de placement de procurer un revenu et la possibilité d'une plus-value du capital à long terme en investissant principalement dans un portefeuille diversifié de titres à revenu fixe de qualité supérieure émis par des sociétés ou des gouvernements de toute taille, situés n'importe où dans le monde.

## PROFIL DU FONDS

Date de création	Octobre 2022
Total des actifs nets (\$US) En date du 03-28-2024	3,5 millions \$
VLPP	20,8128 \$
Cours du marché	20,7800 \$
RFG (%) En date du 12-31-2023	0,69
Frais de gestion (%)	0,50
Parts en circulation En date du 2024-04-15	170 000
Catégorie d'actif	Revenu fixe mondial
Devise	couvert en \$US
CUSIP	12568W207
Fréquence des distributions	Mensuelle
Dernière distribution	0,0540 \$
Cote de crédit moyenne	A-

## Niveau de risque<sup>1</sup>



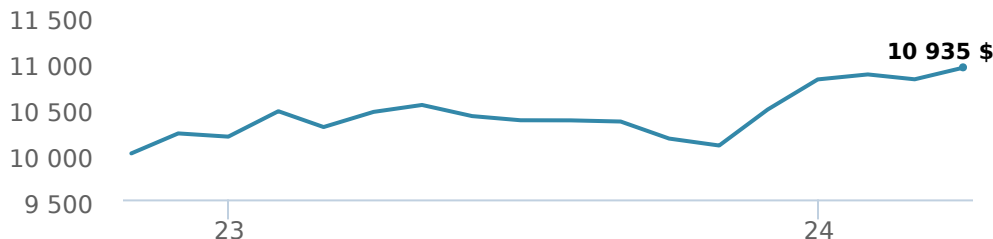
## À QUI LE FONDS EST-IL DESTINÉ ?

À L'investisseur  
Qui :

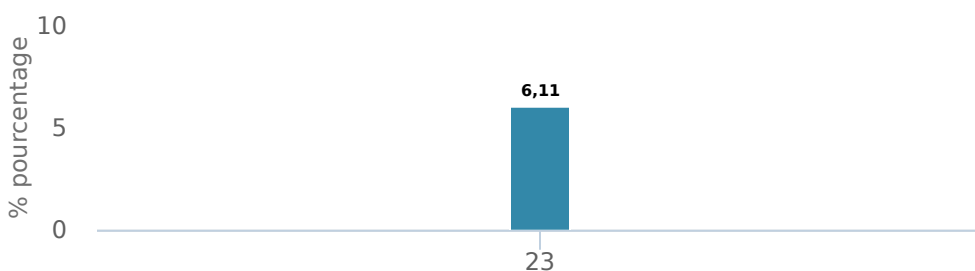
- Recherchent Une Exposition À Un Portefeuille Diversifié De Titres À Revenu Fixe De Qualité Supérieure Émis Par Des Sociétés Ou Des Gouvernements De Toute Taille, Situés N'importe Où Dans Le Monde
- Investissent À Long Terme
- Peuvent Tolérer Un Risque Faible
- Recherchez Un Revenu Régulier

## RENDEMENTS<sup>2</sup>

### Croissance d'un placement de 10 000 \$ (depuis la date de création)



### Rendement par année civile



### Rendements composés annuels moyens

CA	1 mois	3 mois	6 mois	1 an	3 ans	5 ans	10 ans	Création*
1,21 %	1,20 %	1,21 %	7,62 %	4,63 %	-	-	-	6,47 %

\*Depuis la date de création

## HISTORIQUE DES DISTRIBUTIONS<sup>3</sup>

Date de paiement	Total	Date de paiement	Total
03-21-2024	0,0540	10-24-2023	0,0540
02-22-2024	0,0540	09-22-2023	0,0540
01-24-2024	0,0540	08-24-2023	0,0540
12-20-2023	0,0540	07-24-2023	0,0540
11-23-2023	0,0540	06-23-2023	0,0540

## CARACTÉRISTIQUES DU FONDS

Coupon moyen %	4,50
Duration	5,34
Taux	5,48

## SOMMAIRE DE LA COTE (%)

AAA	22,65
AA	2,05
A	19,68
BBB	48,89
BB	5,90
B	0,61
NR	0,23
Cote de crédit moyenne	A-

\* Obligations de sociétés et de gouvernement seulement.

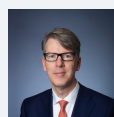
## RÉPARTITION DU PORTEFEUILLE<sup>4</sup>

Répartition de l'actif	(%)	Répartition sectorielle	(%)	Répartition géographique	(%)
Obligations de sociétés étrangères	<b>47,13</b>	Revenu fixe	<b>88,60</b>	États-Unis	<b>62,83</b>
Obligations de sociétés canadiennes	<b>18,27</b>	Espèces et quasi-espèces	<b>5,33</b>	Canada	<b>31,14</b>
Obligations de gouvernements étrangers	<b>18,26</b>	Services financiers	<b>3,12</b>	Allemagne	<b>1,73</b>
Espèces et équivalents	<b>5,33</b>	Énergie	<b>0,87</b>	Europe	<b>1,57</b>
Actions canadiennes	<b>4,43</b>	Télécommunications	<b>0,53</b>	Australie	<b>1,14</b>
Obligations du gouvernement canadien	<b>4,21</b>	Immobilier	<b>0,50</b>	Iles Caimans	<b>1,00</b>
Actions américaines	<b>1,14</b>	Technologie	<b>0,39</b>	Autres	<b>0,37</b>
Obligations canadiennes - Autres	<b>1,13</b>	Fonds commun de placement	<b>0,36</b>	Irlande	<b>0,22</b>
Autres	<b>0,10</b>	Services publics	<b>0,15</b>		
		Autres	<b>0,15</b>		

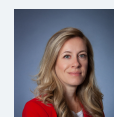
## PRINCIPAUX TITRES

	Secteur	(%)
1. Trésor des États-Unis 4,50 % 15-nov-2033	Revenu fixe	<b>4,48 %</b>
2. Obligations du Trésor des États-Unis 4.00% 15-Feb-2034	Revenu fixe	<b>3,35 %</b>
3. Mdt privé crédit rdmt elev mond CI FNB \$ CA (CGHY)	Fonds négociés en bourse	<b>2,63 %</b>
4. Gouvernement du Canada 3,25 % 01-déc-2033	Revenu fixe	<b>2,29 %</b>
5. Obligations du Trésor des États-Unis 4.00% 31-Jan-2029	Revenu fixe	<b>2,18 %</b>
6. Obligations du Trésor des États-Unis 4.00% 31-Jan-2031	Revenu fixe	<b>1,33 %</b>
7. Obligations du Trésor des États-Unis 4.75% 15-Nov-2053	Revenu fixe	<b>1,20 %</b>
8. Gouvernement du Canada 4.00% 01-Mar-2029	Revenu fixe	<b>1,13 %</b>
9. HSBC Holdings PLC 5.72% 04-Mar-2034	Revenu fixe	<b>0,96 %</b>
10. BANK OF AMERICA CORP 5.29% 25-Apr-2038	Revenu fixe	<b>0,93 %</b>
11. Apache Corp 4,25 % 15-jul-2043	Revenu fixe	<b>0,87 %</b>
12. Lloyds Banking Group PLC 5,99 % 07-aoù-2026	Revenu fixe	<b>0,85 %</b>
13. Wells Fargo & Co 5,57 % 25-jul-2028	Revenu fixe	<b>0,82 %</b>
14. Nissan Motor Co Ltd 4,81 % 17-jun-2030	Revenu fixe	<b>0,81 %</b>
15. Wells Fargo & Co 5,56 % 25-jul-2033	Revenu fixe	<b>0,80 %</b>

## GESTIONNAIRES



John Shaw



Leanne Ongaro

**Plus de 35 000 conseillers financiers ont choisi Gestion Mondiale d'Actif CI comme partenaire. Nous croyons que les canadiens qui font affaire à un conseiller financier professionnel réussissent mieux sur le plan financier. En savoir plus sur [ci.com](http://ci.com).**

<sup>1</sup> Nous déterminons le niveau de risque d'un fonds conformément à une méthode normalisée de classification du risque, fournie dans le Règlement 81-102, laquelle est fondée sur la volatilité historique du fonds, qui est mesurée par l'écart-type de ses rendements sur dix ans. Selon la méthode normalisée, si un fonds offre des titres au public depuis moins de dix ans, l'écart-type d'un fonds de référence ou d'un indice de référence doit se rapprocher raisonnablement de l'écart-type du fonds, pour déterminer le niveau de risque du fonds. Veuillez noter que le rendement historique peut ne pas être révélateur des rendements futurs, la volatilité historique d'un fonds n'est pas une indication de sa volatilité future.

<sup>2</sup> Les investissements dans les fonds négociés en bourse (FNB) peuvent être assortis de commissions, de frais de gestion et d'autres frais. Habituellement, vous payez des frais de courtage à votre courtier si vous achetez ou vendez des parts d'un FNB sur une bourse canadienne reconnue. Si les parts sont achetées ou vendues sur ces bourses canadiennes, les investisseurs pourraient payer plus que la valeur liquidative courante lorsqu'ils achètent les parts du FNB et recevoir moins que la valeur liquidative courante lorsqu'ils les vendent. Veuillez lire le prospectus avant d'investir. Des renseignements importants sur les fonds négociés en bourse figurent dans leurs prospectus respectifs. Les taux de rendement indiqués correspondent aux rendements globaux historiques composés annuels après déduction des frais payables par le Fonds (sauf pour les rendements d'une période d'un an ou moins, qui sont des rendements globaux simples). Ces résultats tiennent compte de la fluctuation de la valeur des titres et du réinvestissement de tous les dividendes et de toutes les distributions, mais ils excluent les frais d'acquisition, de rachat, de distribution et autres frais facultatifs, de même que l'impôt sur le revenu payable par tout détenteur de titre, qui ont pour effet de réduire les rendements. Les FNB ne sont pas garantis, leur valeur fluctue fréquemment et le rendement passé pourrait ne pas se répéter.

<sup>3</sup> Veuillez vous référer au prospectus simplifié du fonds pour l'information sur les distributions.

<sup>4</sup> Portfolio allocations will fluctuate over the life of the ETF as the portfolio holdings and market value of each security changes. The portfolio manager(s) may change the portfolio allocations in some or all of the sectors.

Ces renseignements ne doivent pas être pris ni interprétés comme un conseil en matière de placement ni comme une promotion ou une recommandation à l'égard des entités ou des titres dont il est question.

Certains énoncés contenus dans la présente sont fondés entièrement ou en partie sur de l'information fournie par des tiers; CI a pris des mesures raisonnables afin de s'assurer qu'ils sont exacts.

Les taux de rendement qui apparaissent dans le tableau sont utilisés uniquement pour illustrer les effets du taux de croissance cumulé et ne sont pas destinés à refléter les valeurs futures des fonds communs ou les rendements sur les placements dans des fonds communs.

Le graphique « Croissance de 10 000 \$ investis » illustre la valeur finale d'un placement hypothétique de 10 000 \$ dans des titres à la fin de la période de placement indiquée et ne vise pas à refléter les valeurs futures ou les rendements du placement.

Le ratio des frais de gestion (« RFG ») représente le ratio des frais de gestion sur douze mois qui reflète les coûts d'exploitation du Fonds, incluant la TVH, la TPS et la TVQ (à l'exclusion des commissions et des autres frais d'opérations de portefeuille) exprimé en pourcentage de la valeur liquidative moyenne quotidienne pour la période, y compris la quote-part proportionnelle des frais sous-jacents du ou des fonds, le cas échéant. Le RFG est déclaré dans le Rapport de la direction sur le rendement du fonds (« RDRF ») de chaque fonds. Les RDRF sont accessibles dans l'onglet Documents du site [Web.ci.com](http://Web.ci.com).

Les fonds négociés en bourse (FNB) CI sont gérés par Gestion mondiale d'actifs CI est une filiale de Financière CI Corp. (TSX : CIX). Gestion mondiale d'actifs CI est le nom d'une entreprise enregistrée de CI Investments Inc.

©Gestion Mondiale d'Actif CI 2024. Tous droits réservés.