

EN DATE DU 31 MARS 2024

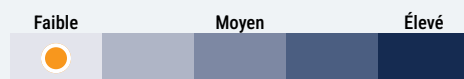
APERÇU DU FONDS

L'objectif de placement du FNB d'obtenir un revenu au taux de rendement le plus élevé possible tout en préservant les capitaux et la liquidité. Il investit surtout dans des instruments du marché monétaire libellés en dollars américains échéant dans moins de 365 jours.

PROFIL DU FONDS

Date de création	Juillet 2023
Total des actifs nets (\$US) En date du 03-28-2024	4,0 millions \$
VLPP	50,0441 \$
RFG (%)	Information n'est pas encore disponible
Frais de gestion (%)	0,14
Parts en circulation En date du 2024-04-15	80 000
Catégorie d'actif	Marché monétaire
Devise	\$US
CUSIP	12570M106
Fréquence des distributions	Mensuelle
Dernière distribution	0,1978 \$

Niveau de risque¹



À QUI LE FONDS EST-IL DESTINÉ ?

À L'investisseur
Qui :

- Souhaitez Recevoir Un Revenu En Dollars Américains
- Investissez À Court Terme
- Avez Une Tolérance Au Risque Faible

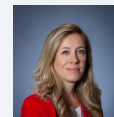
RENDEMENTS²

*Le rendement du fonds n'est pas disponible pour les fonds ayant une histoire de moins d'un an.

HISTORIQUE DES DISTRIBUTIONS³

Date de paiement	Total	Date de paiement	Total
03-22-2024	0,1978	10-25-2023	0,2157
02-23-2024	0,2037	09-25-2023	0,2227
01-25-2024	0,2535	08-25-2023	0,2340
12-21-2023	0,1951		
11-24-2023	0,2166		

GESTIONNAIRES



Leanne Ongaro



Grant Connor

EN DATE DU 31 MARS 2024

RÉPARTITION DU PORTEFEUILLE⁴

Répartition de l'actif	(%)	Répartition sectorielle	(%)	Répartition géographique	(%)
Espèces et équivalents	92,86	Espèces et quasi-espèces	92,86	États-Unis	100,03
Obligations de gouvernements étrangers	7,17	Revenu fixe	7,17	Autres	-0,03
Autres	-0,03	Autres	-0,03		

PRINCIPAUX TITRES

	Secteur	(%)
1. Obligations du Trésor des États-Unis 0.00% 25-Apr-2024	Espèces et quasi-espèces	8,71 %
2. Obligations du Trésor des États-Unis 0.00% 22-Aug-2024	Espèces et quasi-espèces	8,32 %
3. Trésor des États-Unis 0,00 % 05-sep-2024	Espèces et quasi-espèces	8,31 %
4. Obligations du Trésor des États-Unis 0.00% 11-Apr-2024	Espèces et quasi-espèces	8,23 %
5. Obligations du Trésor des États-Unis 0.00% 04-Jun-2024	Espèces et quasi-espèces	8,04 %
6. Obligations du Trésor des États-Unis 0.00% 09-May-2024	Espèces et quasi-espèces	7,50 %
7. Obligations du Trésor des États-Unis 0.00% 20-Feb-2025	Revenu fixe	7,17 %
8. Obligations du Trésor des États-Unis 0.00% 31-Oct-2024	Espèces et quasi-espèces	6,44 %
9. Trésor des États-Unis 0,00 % 08-août-2024	Espèces et quasi-espèces	6,37 %
10. Trésor des États-Unis 0,00 % 13-jun-2024	Espèces et quasi-espèces	6,23 %
11. Obligations du Trésor des États-Unis 0.00% 01-Aug-2024	Espèces et quasi-espèces	6,19 %
12. Obligations du Trésor des États-Unis 0.00% 25-Jul-2024	Espèces et quasi-espèces	6,14 %
13. Obligations du Trésor des États-Unis 0.00% 14-May-2024	Espèces et quasi-espèces	6,10 %
14. Obligations du Trésor des États-Unis 0.00% 29-Nov-2024	Espèces et quasi-espèces	5,92 %

Remarque : Les données fournies ci-dessus doivent être analysées en tenant compte des dénis de responsabilité apparaissant à la page prochaine.

Plus de 35 000 conseillers financiers ont choisi Gestion Mondiale d'Actif CI comme partenaire. Nous croyons que les canadiens qui font affaire à un conseiller financier professionnel réussissent mieux sur le plan financier. En savoir plus sur [ci.com](https://www.ci.com).

¹ Nous déterminons le niveau de risque d'un fonds conformément à une méthode normalisée de classification du risque, fournie dans le Règlement 81-102, laquelle est fondée sur la volatilité historique du fonds, qui est mesurée par l'écart-type de ses rendements sur dix ans. Selon la méthode normalisée, si un fonds offre des titres au public depuis moins de dix ans, l'écart-type d'un fonds de référence ou d'un indice de référence doit se rapprocher raisonnablement de l'écart-type du fonds, pour déterminer le niveau de risque du fonds. Veuillez noter que le rendement historique peut ne pas être révélateur des rendements futurs, la volatilité historique d'un fonds n'est pas une indication de sa volatilité future.

² Les fonds communs de placement peuvent comporter des commissions, des commissions de suivi, des frais de gestion et d'autres frais. Veuillez lire le prospectus avant d'investir. Les données relatives au rendement fournies partent du principe du réinvestissement des distributions uniquement et ne prennent pas en considération les frais d'acquisition, de rachat, de distribution ou frais facultatifs ou impôts sur le revenu qui sont payables par les porteurs de titres qui auraient eu pour effet de réduire les rendements. Veuillez noter que les titres détenus dans des fonds communs de placement ne sont pas garantis par la Société d'assurance-dépôts du Canada ni par aucun autre assureur de dépôt. Il n'y a aucune garantie que le fonds pourra maintenir sa valeur liquidative par titre à un montant constant, ou que votre placement complet dans le fonds vous sera remis. Les rendements passés pourraient ne pas se répéter.

Le rendement historique annualisé est basé sur le rendement moyen pour la période de sept jours terminée le %s (après déduction des frais payables par le fonds) et ne représente pas un rendement réel sur un an.

³ Veuillez vous référer au prospectus simplifié du fonds pour l'information sur les distributions.

⁴ Portfolio allocations will fluctuate over the life of the ETF as the portfolio holdings and market value of each security changes. The portfolio manager(s) may change the portfolio allocations in some or all of the sectors.

Ces renseignements ne doivent pas être pris ni interprétés comme un conseil en matière de placement ni comme une promotion ou une recommandation à l'égard des entités ou des titres dont il est question.

Certains énoncés contenus dans la présente sont fondés entièrement ou en partie sur de l'information fournie par des tiers; CI a pris des mesures raisonnables afin de s'assurer qu'ils sont exacts.

Les taux de rendement qui apparaissent dans le tableau sont utilisés uniquement pour illustrer les effets du taux de croissance cumulé et ne sont pas destinés à refléter les valeurs futures des fonds communs ou les rendements sur les placements dans des fonds communs.

Le graphique « Croissance de 10 000 \$ investis » illustre la valeur finale d'un placement hypothétique de 10 000 \$ dans des titres à la fin de la période de placement indiquée et ne vise pas à refléter les valeurs futures ou les rendements du placement.

Le ratio des frais de gestion (« RFG ») représente le ratio des frais de gestion sur douze mois qui reflète les coûts d'exploitation du Fonds, incluant la TVH, la TPS et la TVQ (à l'exclusion des commissions et des autres frais d'opérations de portefeuille) exprimé en pourcentage de la valeur liquidative moyenne quotidienne pour la période, y compris la quote-part proportionnelle des frais sous-jacents du ou des fonds, le cas échéant. Le RGF est déclaré dans le Rapport de la direction sur le rendement du fonds (« RDRF ») de chaque fonds. Les RDRF sont accessibles dans l'onglet Documents du site Web [ci.com](https://www.ci.com).

Les fonds négociés en bourse (FNB) CI sont gérés par Gestion mondiale d'actifs CI est une filiale de Financière CI Corp. (TSX : CIX). Gestion mondiale d'actifs CI est le nom d'une entreprise enregistrée de CI Investments Inc.

©Gestion Mondiale d'Actif CI 2024. Tous droits réservés.