

Fonds chefs de file mondiaux pour le climat CI

Série PH USD Hedged



EN DATE DU 31 MARS 2024

APERÇU DU FONDS

PROFIL DU FONDS

Date de création	Juillet 2021
CAD Total des actifs nets (\$CA)	60,5 millions \$
En date du	03-28-2024
VLPP	13,5794 \$
RFG (%)	0,23
En date du	09-30-2023
Frais de gestion (%)	Négociable
Catégorie d'actif	Actions mondiales
Devise	couvert en \$US
Placement minimal	500 \$ (initial)/25 \$ (supplémentaire)
Fréquence des distributions	Annuelle
Dernière distribution	0,1047 \$

Niveau de risque¹



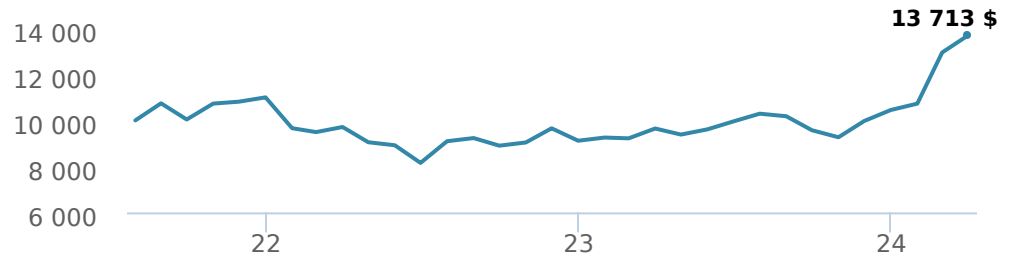
CODES DE FONDS

PH	90285
AH	FAI 2285
	FAR ES* 3385
	FR ES 3285
FH	4385
IH	5285

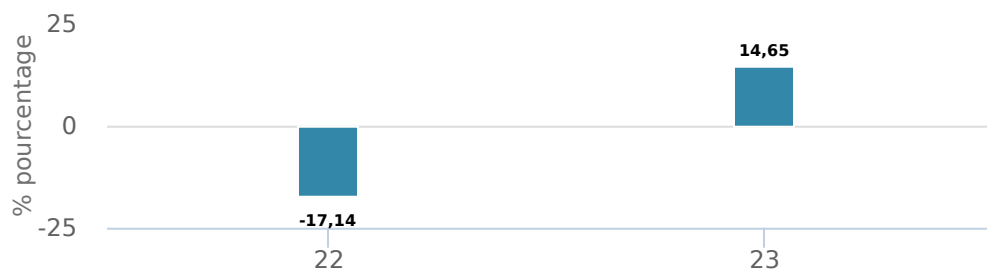
*Pas de nouveaux achats directement dans les fonds "switch only".

RENDEMENTS²

Croissance d'un placement de 10 000 \$ (depuis la date de création)



Rendement par année civile



Rendements composés annuels moyens

CA	1 mois	3 mois	6 mois	1 an	3 ans	5 ans	10 ans	Création*
31,20 %	5,87 %	31,20 %	43,25 %	42,13 %	-	-	-	12,25 %

*Depuis la date de création

HISTORIQUE DES DISTRIBUTIONS³

Date de paiement	Total
12-17-2021	0,1047

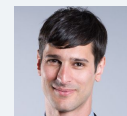
GESTIONNAIRES

MUNRO

Munro Partners est un gestionnaire mondial axé sur le rendement absolu privilégiant les actions de croissance sur le point de tirer parti des changements structurels et thématiques qui se produisent actuellement dans le monde. Munro Partners est un sous-conseiller de CI Investments Inc.



Nick Griffin



James Tsinidis



Kieran Moore



Jeremy Gibson

EN DATE DU 31 MARS 2024

RÉPARTITION DU PORTEFEUILLE⁴

Répartition de l'actif	(%)	Répartition sectorielle	(%)	Répartition géographique	(%)
Actions américaines	67,80	Technologie	25,43	États-Unis	65,67
Actions internationales	20,27	Biens industriels	21,97	Canada	10,87
Actions canadiennes	9,79	Services industriels	16,79	Irlande	10,51
Espèces et équivalents	2,12	Matériaux de base	10,89	Autres	5,80
Autres	0,02	Immobilier	10,65	France	4,40
		Autres	5,80	Danemark	2,27
		Services publics	4,02	Europe	0,46
		Services financiers	2,33	Norvège	0,01
		Espèces et quasi-espèces	2,12	Hong Kong	0,01

PRINCIPAUX TITRES

	Secteur	(%)
1. Constellation Energy Corp	Technologie diversifiée	9,58 %
2. NVIDIA Corp	Informatique	8,65 %
3. Quanta Services Inc	Construction	6,10 %
4. Waste Management Inc	Services professionnels	5,99 %
5. Linde PLC	Produits chimiques et gaz	5,96 %
6. Clean Harbors Inc	Services professionnels	5,94 %
7. Comfort Systems USA Inc	Fabrication	5,61 %
8. Nextracker Inc CI A	Technologie diversifiée	5,46 %
9. Core & Main Inc CI A	Fabrication	5,12 %
10. Cameco Corp	Métaux et extraction minière	4,93 %
11. GFL Environmental Inc	Services professionnels	4,86 %
12. Vertiv Holdings Co classe A	Fabrication	4,58 %
13. Kingspan Group PLC	Construction	4,55 %
14. Schneider Electric SE	Fabrication	4,40 %
15. ARM HOLDINGS PLC ADR	Autres	3,10 %

Remarque : Les données fournies ci-dessus doivent être analysées en tenant compte des dénis de responsabilité apparaissant à la page prochaine.

Plus de 35 000 conseillers financiers ont choisi Gestion Mondiale d'Actif CI comme partenaire. Nous croyons que les canadiens qui font affaire à un conseiller financier professionnel réussissent mieux sur le plan financier. En savoir plus sur [ci.com](https://www.ci.com).

¹ Nous déterminons le niveau de risque d'un fonds conformément à une méthode normalisée de classification du risque, fournie dans le Règlement 81-102, laquelle est fondée sur la volatilité historique du fonds, qui est mesurée par l'écart-type de ses rendements sur dix ans. Selon la méthode normalisée, si un fonds offre des titres au public depuis moins de dix ans, l'écart-type d'un fonds de référence ou d'un indice de référence doit se rapprocher raisonnablement de l'écart-type du fonds, pour déterminer le niveau de risque du fonds. Veuillez noter que le rendement historique peut ne pas être révélateur des rendements futurs, la volatilité historique d'un fonds n'est pas une indication de sa volatilité future.

² Les fonds communs de placement peuvent comporter des commissions, des commissions de suivi, des frais de gestion et d'autres frais. Veuillez lire le prospectus avant d'investir. Les taux de rendement indiqués correspondent aux rendements globaux historiques composés annuels après déduction des frais payables par le fonds (sauf pour les rendements d'une période d'un an ou moins, qui sont des rendements globaux simples). Ces résultats tiennent compte de la fluctuation de la valeur des titres et du réinvestissement de tous les dividendes et de toutes les distributions, mais ils excluent les frais d'acquisition, de rachat, de distribution et autres frais facultatifs, de même que l'impôt sur le revenu payable par tout détenteur de titre, qui ont pour effet de réduire le rendement. Les fonds communs de placement ne sont pas garantis, leur valeur fluctue fréquemment et les rendements passés pourraient ne pas se répéter.

³ Veuillez vous référer au prospectus simplifié du fonds pour l'information sur les distributions.

⁴ Les répartitions du portefeuille varieront pendant la durée de vie du fonds commun de placement en fonction des fluctuations des placements du portefeuille et de la valeur au marché de chaque titre. Le(s) gestionnaire(s) de portefeuille peut/peuvent modifier les répartitions du portefeuille pour quelques secteurs ou tous les secteurs.

Ces renseignements ne doivent pas être pris ni interprétés comme un conseil en matière de placement ni comme une promotion ou une recommandation à l'égard des entités ou des titres dont il est question.

Certains énoncés contenus dans la présente sont fondés entièrement ou en partie sur de l'information fournie par des tiers; CI a pris des mesures raisonnables afin de s'assurer qu'ils sont exacts.

Les taux de rendement qui apparaissent dans le tableau sont utilisés uniquement pour illustrer les effets du taux de croissance cumulé et ne sont pas destinés à refléter les valeurs futures des fonds communs ou les rendements sur les placements dans des fonds communs.

Le graphique « Croissance de 10 000 \$ investis » illustre la valeur finale d'un placement hypothétique de 10 000 \$ dans des titres à la fin de la période de placement indiquée et ne vise pas à refléter les valeurs futures ou les rendements du placement.

Le ratio des frais de gestion (« RFG ») représente le ratio des frais de gestion sur douze mois qui reflète les coûts d'exploitation du Fonds, incluant la TVH, la TPS et la TVQ (à l'exclusion des commissions et des autres frais d'opérations de portefeuille) exprimé en pourcentage de la valeur liquidative moyenne quotidienne pour la période, y compris la quote-part proportionnelle des frais sous-jacents du ou des fonds, le cas échéant. Le RGF est déclaré dans le Rapport de la direction sur le rendement du fonds (« RDRF ») de chaque fonds. Les RDRF sont accessibles dans l'onglet Documents du site [Web ci.com](https://www.ci.com).

Gestion mondiale d'actifs CI est le nom d'une entreprise enregistrée de Gestion Mondiale d'Actif CI

©Gestion Mondiale d'Actif CI 2024. Tous droits réservés.

Publié en Avril 2024