

Fonds chefs de file mondiaux pour le climat CI

Série A CAD



EN DATE DU 30 AVRIL 2025

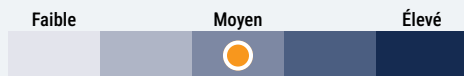
APERÇU DU FONDS

Le fonds a pour objectif de placement de procurer une croissance du capital à long terme en investissant principalement dans un portefeuille concentré, composé uniquement de positions acheteur de sociétés de partout dans le monde axées sur la décarbonation et le changement climatique.

PROFIL DU FONDS

Date de création	Juillet 2021
CAD Total des actifs nets (\$CA) En date du 04-29-2025	128,7 millions \$
VLPP	14,5985 \$
RFG (%) En date du 09-30-2024	2,18
Frais de gestion (%)	1,70
Catégorie d'actif	Actions mondiales
Devise	\$CA
Placement minimal	500 \$ (initial)/25 \$ (supplémentaire)
Fréquence des distributions	Annuelle
Dernière distribution	0,5257 \$

Niveau de risque¹



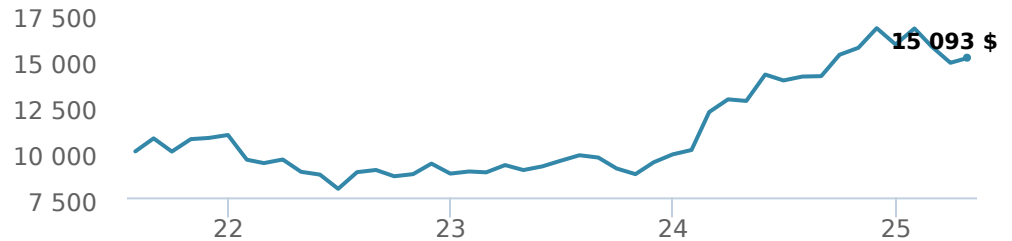
CODES DE FONDS

A	FAI 2283 FAR ES* 3383 FR ES 3283
F	4283
I	5283
P	90283

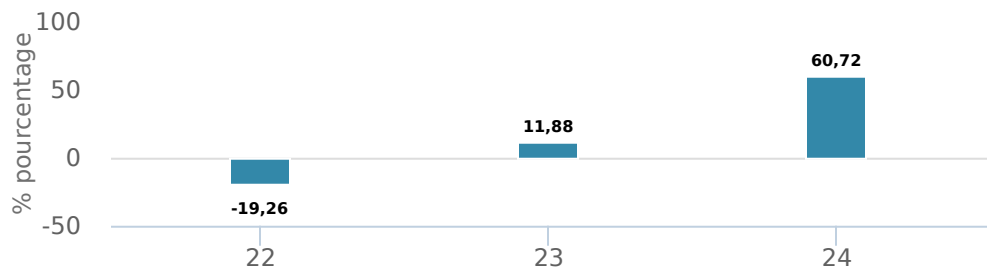
*Pas de nouveaux achats directement dans les fonds "switch only".

RENDEMENTS²

Croissance d'un placement de 10 000 \$ (depuis la date de création)



Rendement par année civile



Rendements composés annuels moyens

CA	1 mois	3 mois	6 mois	1 an	3 ans	5 ans	10 ans	Création*
-4,54 %	1,88 %	-9,53 %	-3,44 %	18,45 %	19,29 %	-	-	11,40 %

*Depuis la date de création

HISTORIQUE DES DISTRIBUTIONS³

Date de paiement	Total
12-20-2024	0,5257

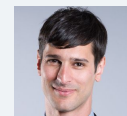
GESTIONNAIRES

MUNRO

Munro Partners est un gestionnaire mondial axé sur le rendement absolu privilégiant les actions de croissance sur le point de tirer parti des changements structurels et thématiques qui se produisent actuellement dans le monde. Munro Partners est un sous-conseiller de Gestion mondiale d'actifs CI.



Nick Griffin



James Tsinidis



Kieran Moore



Qiao Ma

EN DATE DU 30 AVRIL 2025

RÉPARTITION DU PORTEFEUILLE⁴

Répartition de l'actif	(%)	Répartition sectorielle	(%)	Répartition géographique	(%)
Actions internationales	45,65	Services publics	27,46	États-Unis	46,57
Actions américaines	41,42	Biens industriels	16,42	Irlande	21,66
Espèces et équivalents	8,66	Technologie	13,38	France	10,65
Actions canadiennes	4,27	Immobilier	9,00	Allemagne	9,36
		Espèces et quasi-espèces	8,66	Canada	6,88
		Matériaux de base	8,28	Espagne	3,98
		Énergie	6,78	Europe	0,88
		Services industriels	6,17	Hong Kong	0,01
		Biens de consommation	3,85	Norvège	0,01

PRINCIPAUX TITRES⁵

	Secteur	(%)
1. Linde PLC	Produits chimiques et gaz	8,28 %
2. Nextera Energy Inc	Services liés à l'électricité	7,99 %
3. GE Vernova Inc	Services liés à l'électricité	6,96 %
4. Siemens Energy AG	Énergie diversifiée	6,78 %
5. NVIDIA Corp	Informatique	5,40 %
6. Constellation Energy Corp	Technologie diversifiée	5,40 %
7. Veolia Environnement SA	Services liés à l'eau	4,98 %
8. GFL Environmental Inc	Services professionnels	4,27 %
9. Schneider Electric SE	Fabrication	4,15 %
10. Quanta Services Inc	Construction	4,12 %
11. Johnson Controls International PLC	Fabrication	3,99 %
12. Iberdrola SA	Services liés à l'électricité	3,98 %
13. Copart Inc	Véhicules automobiles	3,85 %
14. Talen Energy Corp	Services liés à l'électricité	3,55 %
15. Kingspan Group PLC	Construction	3,36 %

Remarque : Les données fournies ci-dessus doivent être analysées en tenant compte des dénis de responsabilité apparaissant à la page prochaine.

Plus de 35 000 conseillers financiers ont choisi Gestion Mondiale d'Actif CI comme partenaire. Nous croyons que les canadiens qui font affaire à un conseiller financier professionnel réussissent mieux sur le plan financier. En savoir plus sur ci.com.

¹ Nous déterminons le niveau de risque d'un fonds conformément à une méthode normalisée de classification du risque, fournie dans le Règlement 81-102, laquelle est fondée sur la volatilité historique du fonds, qui est mesurée par l'écart-type de ses rendements sur dix ans. Selon la méthode normalisée, si un fonds offre des titres au public depuis moins de dix ans, l'écart-type d'un fonds de référence ou d'un indice de référence doit se rapprocher raisonnablement de l'écart-type du fonds, pour déterminer le niveau de risque du fonds. Veuillez noter que le rendement historique peut ne pas être révélateur des rendements futurs, la volatilité historique d'un fonds n'est pas une indication de sa volatilité future.

² Les fonds communs de placement peuvent comporter des commissions, des commissions de suivi, des frais de gestion et d'autres frais. Veuillez lire le prospectus avant d'investir. Les taux de rendement indiqués correspondent aux rendements globaux historiques composés annuels après déduction des frais payables par le fonds (sauf pour les rendements d'une période d'un an ou moins, qui sont des rendements globaux simples). Ces résultats tiennent compte de la fluctuation de la valeur des titres et du réinvestissement de tous les dividendes et de toutes les distributions, mais ils excluent les frais d'acquisition, de rachat, de distribution et autres frais facultatifs, de même que l'impôt sur le revenu payable par tout détenteur de titre, qui ont pour effet de réduire le rendement. Les fonds communs de placement ne sont pas garantis, leur valeur fluctue fréquemment et les rendements passés pourraient ne pas se répéter.

³ Veuillez vous référer au prospectus simplifié du fonds pour l'information sur les distributions.

⁵ Les avoirs du portefeuille sont susceptibles d'être modifiés sans préavis et ne peuvent représenter qu'un faible pourcentage des avoirs du portefeuille. Il ne s'agit pas de recommandations d'achat ou de vente d'un titre particulier.

Ces renseignements ne doivent pas être pris ni interprétés comme un conseil en matière de placement ni comme une promotion ou une recommandation à l'égard des entités ou des titres dont il est question.

Certains énoncés contenus dans la présente sont fondés entièrement ou en partie sur de l'information fournie par des tiers; CI a pris des mesures raisonnables afin de s'assurer qu'ils sont exacts.

Les taux de rendement qui apparaissent dans le tableau sont utilisés uniquement pour illustrer les effets du taux de croissance cumulé et ne sont pas destinés à refléter les valeurs futures des fonds communs ou les rendements sur les placements dans des fonds communs.

Le graphique « Croissance de 10 000 \$ investis » illustre la valeur finale d'un placement hypothétique de 10 000 \$ dans des titres à la fin de la période de placement indiquée et ne vise pas à refléter les valeurs futures ou les rendements du placement.

Le ratio des frais de gestion (« RFG ») représente le ratio des frais de gestion sur douze mois qui reflète les coûts d'exploitation du Fonds, incluant la TVH, la TPS et la TVQ (à l'exclusion des commissions et des autres frais d'opérations de portefeuille) exprimé en pourcentage de la valeur liquidative moyenne quotidienne pour la période, y compris la quote-part proportionnelle des frais sous-jacents du ou des fonds, le cas échéant. Le RGF est déclaré dans le Rapport de la direction sur le rendement du fonds (« RDRF ») de chaque fonds. Les RDRF sont accessibles dans l'onglet Documents du site Web ci.com.

Gestion mondiale d'actifs CI est le nom d'une entreprise enregistrée de Gestion Mondiale d'Actif CI

©Gestion Mondiale d'Actif CI 2024. Tous droits réservés.

Publié en Mai 2025