

Fonds d'actions mondiales axées sur la croissance CI Munro

Série IH USD Hedged



EN DATE DU 31 MARS 2024

APERÇU DU FONDS

L'objectif du fonds est de maximiser la plus-value du capital à long terme principalement par l'exposition à un portefeuille d'actions axées sur la croissance émises par des sociétés situées partout dans le monde.

PROFIL DU FONDS

Date de création	Janvier 2021
CAD Total des actifs nets (SCA)	783,2 millions \$
En date du 03-28-2024	
VLPP	12,9307 \$
RFG (%)	0,00
En date du 09-30-2023	
Frais de gestion (%)	Négociable
Catégorie d'actif	Actions mondiales
Devise	couvert en \$US
Placement minimal	Négociable
Fréquence des distributions	Annuelle
Dernière distribution	0,0005 \$

Niveau de risque¹

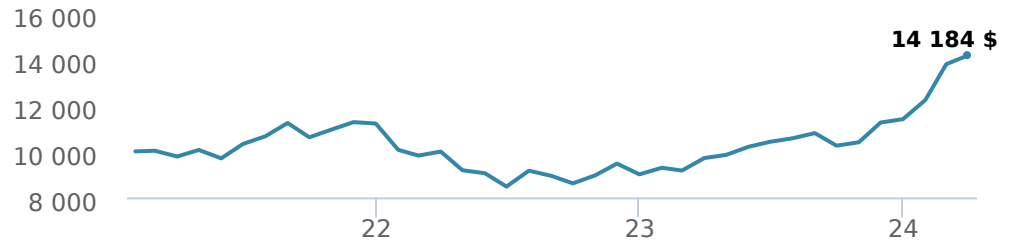


CODES DE FONDS

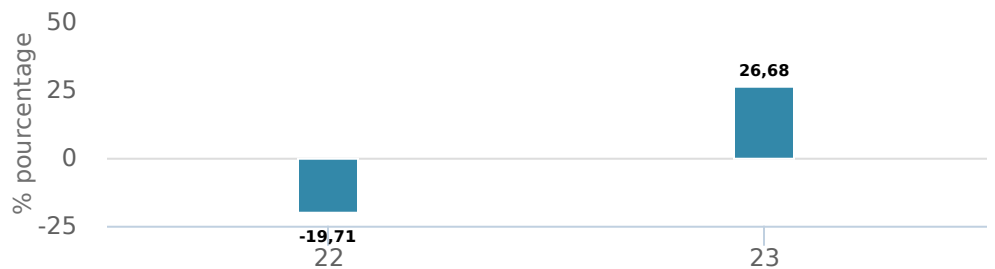
IH	5199
AH	2199
FH	4199
PH	90199

RENDEMENTS²

Croissance d'un placement de 10 000 \$ (depuis la date de création)



Rendement par année civile



Rendements composés annuels moyens

CA	1 mois	3 mois	6 mois	1 an	3 ans	5 ans	10 ans	Création*
24,39 %	2,83 %	24,39 %	38,41 %	46,06 %	13,20 %	-	-	11,48 %

*Depuis la date de création

HISTORIQUE DES DISTRIBUTIONS³

Date de paiement	Total
12-15-2023	0,0005
12-16-2022	0,0236
12-17-2021	0,9490

GESTIONNAIRES

MUNRO

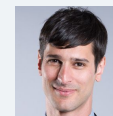
Munro Partners est un gestionnaire mondial axé sur le rendement absolu privilégiant les actions de croissance sur le point de tirer parti des changements structurels et thématiques qui se produisent actuellement dans le monde. Munro Partners est un sous-conseiller de Gestion mondiale d'actifs CI.



Nick Griffin



Kieran Moore



James Tsinidis



Jeremy Gibson

Remarque : Les données fournies ci-dessus doivent être analysées en tenant compte des dénis de responsabilité apparaissant à la page prochaine.

EN DATE DU 31 MARS 2024

RÉPARTITION DU PORTEFEUILLE⁴

Répartition de l'actif	(%)	Répartition sectorielle	(%)	Répartition géographique	(%)
Actions américaines	75,92	Technologie	61,17	États-Unis	76,04
Actions internationales	22,86	Services aux consommateurs	10,10	Pays-Bas	5,57
Espèces et équivalents	1,21	Soins de santé	6,81	Taiwan	4,46
Autres	0,01	Services financiers	6,61	Allemagne	3,05
		Biens de consommation	6,38	Corée (République de)	2,53
		Télécommunications	2,43	Danemark	2,45
		Services industriels	2,31	Royaume-Uni	2,33
		Biens industriels	1,97	Suisse	1,50
		Espèces et quasi-espèces	1,21	Autres	1,07
		Autres	1,01	Irlande	1,00

PRINCIPAUX TITRES

	Secteur	(%)
1. NVIDIA Corp	Informatique	10,41 %
2. Amazon.com Inc	Commerce de détail	7,48 %
3. Microsoft Corp	Technologie de l'information	6,95 %
4. Constellation Energy Corp	Technologie diversifiée	4,78 %
5. Meta Platforms Inc catégorie A	Technologie de l'information	4,71 %
6. Taiwan Semiconductor Manufactrg Co Ltd - CAAE	Informatique	4,46 %
7. ServiceNow Inc	Technologie de l'information	4,15 %
8. Visa Inc catégorie A	Services financiers diversifiés	3,84 %
9. Synopsys Inc	Technologie de l'information	3,50 %
10. Rheinmetall AG	Véhicules automobiles	3,05 %
11. ASML Holding NV	Informatique	2,79 %
12. Mastercard Inc catégorie A	Services financiers diversifiés	2,77 %
13. Uber Technologies Inc	Technologie de l'information	2,66 %
14. Chipotle Mexican Grill Inc	Loisirs	2,62 %
15. SK Hynix Inc	Informatique	2,53 %

Remarque : Les données fournies ci-dessus doivent être analysées en tenant compte des dénis de responsabilité apparaissant à la page prochaine.

Plus de 35 000 conseillers financiers ont choisi Gestion Mondiale d'Actif CI comme partenaire. Nous croyons que les canadiens qui font affaire à un conseiller financier professionnel réussissent mieux sur le plan financier. En savoir plus sur [ci.com](https://www.ci.com).

¹ Nous déterminons le niveau de risque d'un fonds conformément à une méthode normalisée de classification du risque, fournie dans le Règlement 81-102, laquelle est fondée sur la volatilité historique du fonds, qui est mesurée par l'écart-type de ses rendements sur dix ans. Selon la méthode normalisée, si un fonds offre des titres au public depuis moins de dix ans, l'écart-type d'un fonds de référence ou d'un indice de référence doit se rapprocher raisonnablement de l'écart-type du fonds, pour déterminer le niveau de risque du fonds. Veuillez noter que le rendement historique peut ne pas être révélateur des rendements futurs, la volatilité historique d'un fonds n'est pas une indication de sa volatilité future.

² Les fonds communs de placement peuvent comporter des commissions, des commissions de suivi, des frais de gestion et d'autres frais. Veuillez lire le prospectus avant d'investir. Les taux de rendement indiqués correspondent aux rendements globaux historiques composés annuels après déduction des frais payables par le fonds (sauf pour les rendements d'une période d'un an ou moins, qui sont des rendements globaux simples). Ces résultats tiennent compte de la fluctuation de la valeur des titres et du réinvestissement de tous les dividendes et de toutes les distributions, mais ils excluent les frais d'acquisition, de rachat, de distribution et autres frais facultatifs, de même que l'impôt sur le revenu payable par tout détenteur de titre, qui ont pour effet de réduire le rendement. Les fonds communs de placement ne sont pas garantis, leur valeur fluctue fréquemment et les rendements passés pourraient ne pas se répéter.

³ Veuillez vous référer au prospectus simplifié du fonds pour l'information sur les distributions.

⁴ Les répartitions du portefeuille varieront pendant la durée de vie du fonds commun de placement en fonction des fluctuations des placements du portefeuille et de la valeur au marché de chaque titre. Le(s) gestionnaire(s) de portefeuille peut/peuvent modifier les répartitions du portefeuille pour quelques secteurs ou tous les secteurs.

Ces renseignements ne doivent pas être pris ni interprétés comme un conseil en matière de placement ni comme une promotion ou une recommandation à l'égard des entités ou des titres dont il est question.

Certains énoncés contenus dans la présente sont fondés entièrement ou en partie sur de l'information fournie par des tiers; CI a pris des mesures raisonnables afin de s'assurer qu'ils sont exacts.

Les taux de rendement qui apparaissent dans le tableau sont utilisés uniquement pour illustrer les effets du taux de croissance cumulé et ne sont pas destinés à refléter les valeurs futures des fonds communs ou les rendements sur les placements dans des fonds communs.

Le graphique « Croissance de 10 000 \$ investis » illustre la valeur finale d'un placement hypothétique de 10 000 \$ dans des titres à la fin de la période de placement indiquée et ne vise pas à refléter les valeurs futures ou les rendements du placement.

Le ratio des frais de gestion (« RFG ») représente le ratio des frais de gestion sur douze mois qui reflète les coûts d'exploitation du Fonds, incluant la TVH, la TPS et la TVQ (à l'exclusion des commissions et des autres frais d'opérations de portefeuille) exprimé en pourcentage de la valeur liquidative moyenne quotidienne pour la période, y compris la quote-part proportionnelle des frais sous-jacents du ou des fonds, le cas échéant. Le RGF est déclaré dans le Rapport de la direction sur le rendement du fonds (« RDRF ») de chaque fonds. Les RDRF sont accessibles dans l'onglet Documents du site [Web ci.com](https://www.ci.com).

Gestion mondiale d'actifs CI est le nom d'une entreprise enregistrée de Gestion Mondiale d'Actif CI

©Gestion Mondiale d'Actif CI 2024. Tous droits réservés.

Publié en Avril 2024