

# Catégorie de société d'actions américaines sélectionnées CI

Série IT8 CAD



EN DATE DU 31 MARS 2024

## APERÇU DU FONDS

Ce fonds investit principalement dans des titres de participation et des titres de participation connexes de sociétés aux États-Unis.

## PROFIL DU FONDS

Date de création	Décembre 2011
CAD Total des actifs nets (\$CA)	546,9 millions \$
En date du 02-29-2024	
VLPP	12,9201 \$
RFG (%)	0,00
En date du 09-30-2023	
Frais de gestion (%)	Négociable
Catégorie d'actif	Actions américaines
Devise	\$CA
Placement minimal	Négociable
Fréquence des distributions	Mensuelle
Dernière distribution	0,0774 \$

## Niveau de risque<sup>1</sup>



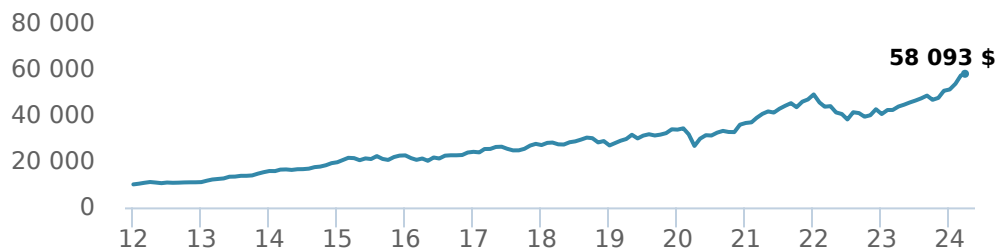
## CODES DE FONDS

	T5		T8
I	506		021T8
A	FAI 510	FAI 121T5	FAI 621T8
	FAR ES* 511	FAR ES 221T5	FAR ES 721T8
	FR ES 1511	FR ES 321T5	FR ES 821T8
E	16122	16722	16422
EF	15122	15722	15422
F	514	421T5	921T8
O	18122	18722	18422
P	90018	90518	90818

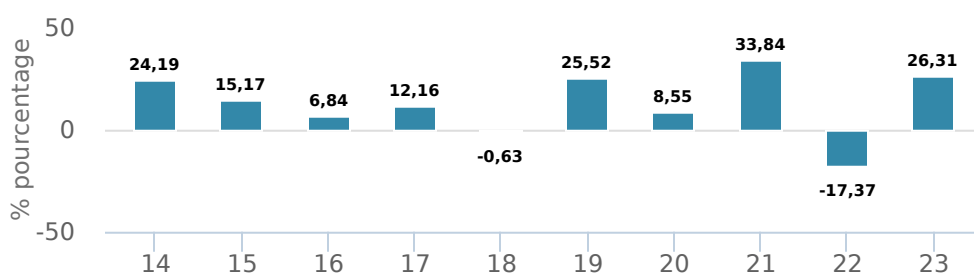
\*Pas de nouveaux achats directement dans les fonds "switch only".

## RENDEMENTS<sup>2</sup>

Croissance d'un placement de 10 000 \$ (depuis la date de création)



Rendement par année civile



Rendements composés annuels moyens

CA	1 mois	3 mois	6 mois	1 an	3 ans	5 ans	10 ans	Création*
13,31 %	1,16 %	13,31 %	24,19 %	32,46 %	12,61 %	14,32 %	13,41 %	15,40 %

\*Depuis la date de création

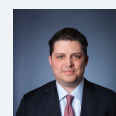
## HISTORIQUE DES DISTRIBUTIONS<sup>3</sup>

Date de paiement	Total	Date de paiement	Total
03-21-2024	0,0774	10-27-2023	0,0659
02-23-2024	0,0774	09-21-2023	0,0659
01-26-2024	0,0774	08-25-2023	0,0659
12-21-2023	0,0659	07-28-2023	0,0659
11-24-2023	0,0659	06-22-2023	0,0659

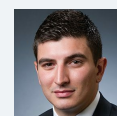
## TARIFS PRÉFÉRENTIELS CI<sup>4</sup>

Montant investi	Réduction combinée des frais
100 000 \$ - 500 000 \$	0,08 %
500 000 \$ - 1 000 000 \$	0,11 %
1 000 000 \$ - 2 500 000 \$	0,21 %
2 500 000 \$ - 5 000 000 \$	0,29 %
5 000 000 \$ et plus	0,41 %

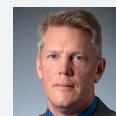
## GESTIONNAIRES



Greg Quickmire



Jeremy Rosa



Peter Hofstra

EN DATE DU 31 MARS 2024

RÉPARTITION DU PORTEFEUILLE<sup>5</sup>

Répartition de l'actif	(%)	Répartition sectorielle	(%)	Répartition géographique	(%)
Actions américaines	<b>91,75</b>	Technologie	<b>46,31</b>	États-Unis	<b>94,85</b>
Actions internationales	<b>5,96</b>	Soins de santé	<b>31,29</b>	Danemark	<b>2,82</b>
Espèces et équivalents	<b>2,27</b>	Services aux consommateurs	<b>10,11</b>	Taiwan	<b>1,19</b>
Autres	<b>0,02</b>	Services financiers	<b>9,01</b>	Royaume-Uni	<b>0,99</b>
		Espèces et quasi-espèces	<b>2,27</b>	Pays-Bas	<b>0,96</b>
		Biens de consommation	<b>0,99</b>	Canada	<b>0,15</b>
		Autres	<b>0,02</b>	Autres	<b>0,02</b>
				Europe	<b>-0,98</b>

## PRINCIPAUX TITRES

	Secteur	(%)
1. Microsoft Corp	Technologie de l'information	<b>8,69 %</b>
2. USD Cash Sweep	Espèces et quasi-espèces	<b>7,11 %</b>
3. NVIDIA Corp	Informatique	<b>6,62 %</b>
4. Alphabet Inc catégorie C	Technologie de l'information	<b>5,51 %</b>
5. Amazon.com Inc	Commerce de détail	<b>5,47 %</b>
6. UnitedHealth Group Inc	Services de soins de santé	<b>5,23 %</b>
7. Eli Lilly and Co	Médicaments	<b>4,69 %</b>
8. Meta Platforms Inc catégorie A	Technologie de l'information	<b>4,26 %</b>
9. Apple Inc	Informatique	<b>3,66 %</b>
10. Humana Inc	Services de soins de santé	<b>3,11 %</b>
11. Merck & Co Inc	Médicaments	<b>3,01 %</b>
12. Novo Nordisk A/S - CAAE	Médicaments	<b>2,82 %</b>
13. Stryker Corp	Équipements de soins de santé	<b>2,66 %</b>
14. Costco Wholesale Corp	Commerce de détail	<b>2,60 %</b>
15. KKR & Co Inc	Gestion d'actif	<b>2,58 %</b>

Remarque : Les données fournies ci-dessus doivent être analysées en tenant compte des dénis de responsabilité apparaissant à la page prochaine.

**Plus de 35 000 conseillers financiers ont choisi Gestion Mondiale d'Actif CI comme partenaire. Nous croyons que les canadiens qui font affaire à un conseiller financier professionnel réussissent mieux sur le plan financier. En savoir plus sur [ci.com](http://ci.com).**

<sup>1</sup> Nous déterminons le niveau de risque d'un fonds conformément à une méthode normalisée de classification du risque, fournie dans le Règlement 81-102, laquelle est fondée sur la volatilité historique du fonds, qui est mesurée par l'écart-type de ses rendements sur dix ans. Selon la méthode normalisée, si un fonds offre des titres au public depuis moins de dix ans, l'écart-type d'un fonds de référence ou d'un indice de référence doit se rapprocher raisonnablement de l'écart-type du fonds, pour déterminer le niveau de risque du fonds. Veuillez noter que le rendement historique peut ne pas être révélateur des rendements futurs, la volatilité historique d'un fonds n'est pas une indication de sa volatilité future.

<sup>2</sup> Les fonds communs de placement peuvent comporter des commissions, des commissions de suivi, des frais de gestion et d'autres frais. Veuillez lire le prospectus avant d'investir. Les taux de rendement indiqués correspondent aux rendements globaux historiques composés annuels après déduction des frais payables par le fonds (sauf pour les rendements d'une période d'un an ou moins, qui sont des rendements globaux simples). Ces résultats tiennent compte de la fluctuation de la valeur des titres et du réinvestissement de tous les dividendes et de toutes les distributions, mais ils excluent les frais d'acquisition, de rachat, de distribution et autres frais facultatifs, de même que l'impôt sur le revenu payable par tout détenteur de titre, qui ont pour effet de réduire le rendement. Les fonds communs de placement ne sont pas garantis, leur valeur fluctue fréquemment et les rendements passés pourraient ne pas se répéter.

<sup>3</sup> Veuillez vous référer au prospectus simplifié du fonds pour l'information sur les distributions.

<sup>4</sup> Les réductions des frais offertes dans le cadre du programme Tarifs préférentiels CI s'appliquent aux frais de gestion et d'administration lorsqu'au moins 100 000 \$ d'actifs sont détenus.

<sup>5</sup> Les répartitions du portefeuille varieront pendant la durée de vie du fonds commun de placement en fonction des fluctuations des placements du portefeuille et de la valeur au marché de chaque titre. Le(s) gestionnaire(s) de portefeuille peut/peuvent modifier les répartitions du portefeuille pour quelques secteurs ou tous les secteurs.

Ces renseignements ne doivent pas être pris ni interprétés comme un conseil en matière de placement ni comme une promotion ou une recommandation à l'égard des entités ou des titres dont il est question.

Certains énoncés contenus dans la présente sont fondés entièrement ou en partie sur de l'information fournie par des tiers; CI a pris des mesures raisonnables afin de s'assurer qu'ils sont exacts.

Les taux de rendement qui apparaissent dans le tableau sont utilisés uniquement pour illustrer les effets du taux de croissance cumulé et ne sont pas destinés à refléter les valeurs futures des fonds communs ou les rendements sur les placements dans des fonds communs.

Le graphique « Croissance de 10 000 \$ investis » illustre la valeur finale d'un placement hypothétique de 10 000 \$ dans des titres à la fin de la période de placement indiquée et ne vise pas à refléter les valeurs futures ou les rendements du placement.

Le ratio des frais de gestion (« RFG ») représente le ratio des frais de gestion sur douze mois qui reflète les coûts d'exploitation du Fonds, incluant la TVH, la TPS et la TVQ (à l'exclusion des commissions et des autres frais d'opérations de portefeuille) exprimé en pourcentage de la valeur liquidative moyenne quotidienne pour la période, y compris la quote-part proportionnelle des frais sous-jacents du ou des fonds, le cas échéant. Le RGF est déclaré dans le Rapport de la direction sur le rendement du fonds (« RDRF ») de chaque fonds. Les RDRF sont accessibles dans l'onglet Documents du site Web [ci.com](http://ci.com).

Gestion mondiale d'actifs CI est le nom d'une entreprise enregistrée de Gestion Mondiale d'Actif CI

©Gestion Mondiale d'Actif CI 2024. Tous droits réservés.

Publié en Avril 2024