

Fonds d'obligations mondiales à court terme CI

Série F CAD



EN DATE DU 31 OCTOBRE 2024

APERÇU DU FONDS

L'objectif de placement du fonds est de procurer un revenu d'intérêt et un potentiel de plus-value du capital, relativement aux liquidités, tout en recherchant la sécurité du capital au moyen de placements dans des titres à revenu fixe de courte durée à et des billets à court terme.

PROFIL DU FONDS

Date de création	Juillet 2024
CAD Total des actifs nets (\$CA) En date du 10-30-2024	435,1 millions \$
VLPP	10,1276 \$
RFG (%)	Information n'est pas encore disponible
Frais de gestion (%)	0,30
Catégorie d'actif	Revenu fixe mondial
Devise	\$CA
Placement minimal	500 \$ (initial)/25 \$ (supplémentaire)
Fréquence des distributions	Mensuelle
Dernière distribution	0,0027 \$

Niveau de risque¹



CODES DE FONDS

F	4139
A	FAI 2139 FAR ES* 3139 FR ES 3039
I	5139
P	90139

*Pas de nouveaux achats directement dans les fonds "switch only".

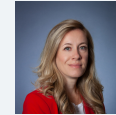
RENDEMENTS²

*Le rendement du fonds n'est pas disponible pour les fonds ayant une histoire de moins d'un an.

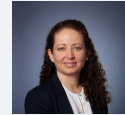
HISTORIQUE DES DISTRIBUTIONS³

Date de paiement	Total
09-27-2024	0,0027
08-23-2024	0,0127

GESTIONNAIRES



Leanne Ongaro



Fernanda Fenton



Darren Arrowsmith

EN DATE DU 31 OCTOBRE 2024

RÉPARTITION DU PORTEFEUILLE⁴

Répartition de l'actif	(%)	Répartition sectorielle	(%)	Répartition géographique	(%)
Obligations du gouvernement canadien	29,68	Revenu fixe	69,81	Canada	56,58
Espèces et équivalents	29,02	Espèces et quasi-espèces	29,02	États-Unis	43,42
Obligations de sociétés étrangères	24,75	Services financiers	1,17		
Obligations de sociétés canadiennes	10,41				
Obligations de gouvernements étrangers	3,28				
Obligations canadiennes - Autres	1,25				
Actions canadiennes	1,17				
Obligations étrangères - Autres	0,44				

PRINCIPAUX TITRES

	Secteur	(%)
1. Gouvernement du Canada 3,50 % 01-sep-2029	Revenu fixe	10,65 %
2. Gouvernement du Canada 2,75 % 01-sep-2027	Revenu fixe	9,11 %
3. Gouvernement du Canada 18-Dec-2024	Espèces et quasi-espèces	5,38 %
4. Gouvernement du Canada 4,00 % 01-aoû-2026	Revenu fixe	4,46 %
5. Obligations du Trésor des États-Unis 12-Nov-2024	Espèces et quasi-espèces	3,52 %
6. Province de l'Alberta 4,10 % 01-jun-2029	Revenu fixe	2,72 %
7. Province de l'Ontario 4,00 % 08-mar-2029	Revenu fixe	2,69 %
8. JPMorgan Chase & Co 5,55 % 15-déc-2024	Espèces et quasi-espèces	1,59 %
9. Ford Motor Credit Co LLC 6,80 % 12-avr-2028	Revenu fixe	1,50 %
10. Pacific Gas and Electric Co 3,45 % 01-jul-2025	Espèces et quasi-espèces	1,46 %
11. Cards II Trust 4,33 % 15-mai-2025	Revenu fixe	1,25 %
12. Banque Nationale du Canada 5,30 % 03-nov-2025	Revenu fixe	1,17 %
13. General Motors Co 6,80 % 01-aoû-2027	Revenu fixe	1,15 %
14. Daimler Truck Finance Cnd Inc 5.18% 19-Sep-2025	Revenu fixe	1,14 %
15. Brookfield Renewable Ptnrs ULC 3,75 % 02-mar-2025	Espèces et quasi-espèces	1,14 %

Remarque : Les données fournies ci-dessus doivent être analysées en tenant compte des dénis de responsabilité apparaissant à la page prochaine.

Plus de 35 000 conseillers financiers ont choisi Gestion Mondiale d'Actif CI comme partenaire. Nous croyons que les canadiens qui font affaire à un conseiller financier professionnel réussissent mieux sur le plan financier. En savoir plus sur ci.com.

¹ Nous déterminons le niveau de risque d'un fonds conformément à une méthode normalisée de classification du risque, fournie dans le Règlement 81-102, laquelle est fondée sur la volatilité historique du fonds, qui est mesurée par l'écart-type de ses rendements sur dix ans. Selon la méthode normalisée, si un fonds offre des titres au public depuis moins de dix ans, l'écart-type d'un fonds de référence ou d'un indice de référence doit se rapprocher raisonnablement de l'écart-type du fonds, pour déterminer le niveau de risque du fonds. Veuillez noter que le rendement historique peut ne pas être révélateur des rendements futurs, la volatilité historique d'un fonds n'est pas une indication de sa volatilité future.

² Les fonds communs de placement peuvent comporter des commissions, des commissions de suivi, des frais de gestion et d'autres frais. Veuillez lire le prospectus avant d'investir. Les taux de rendement indiqués correspondent aux rendements globaux historiques composés annuels après déduction des frais payables par le fonds (sauf pour les rendements d'une période d'un an ou moins, qui sont des rendements globaux simples). Ces résultats tiennent compte de la fluctuation de la valeur des titres et du réinvestissement de tous les dividendes et de toutes les distributions, mais ils excluent les frais d'acquisition, de rachat, de distribution et autres frais facultatifs, de même que l'impôt sur le revenu payable par tout détenteur de titre, qui ont pour effet de réduire le rendement. Les fonds communs de placement ne sont pas garantis, leur valeur fluctue fréquemment et les rendements passés pourraient ne pas se répéter.

³ Veuillez vous référer au prospectus simplifié du fonds pour l'information sur les distributions.

⁴ Les répartitions du portefeuille varieront pendant la durée de vie du fonds commun de placement en fonction des fluctuations des placements du portefeuille et de la valeur au marché de chaque titre. Le(s) gestionnaire(s) de portefeuille peut/peuvent modifier les répartitions du portefeuille pour quelques secteurs ou tous les secteurs.

Ces renseignements ne doivent pas être pris ni interprétés comme un conseil en matière de placement ni comme une promotion ou une recommandation à l'égard des entités ou des titres dont il est question.

Certains énoncés contenus dans la présente sont fondés entièrement ou en partie sur de l'information fournie par des tiers; CI a pris des mesures raisonnables afin de s'assurer qu'ils sont exacts.

Les taux de rendement qui apparaissent dans le tableau sont utilisés uniquement pour illustrer les effets du taux de croissance cumulé et ne sont pas destinés à refléter les valeurs futures des fonds communs ou les rendements sur les placements dans des fonds communs.

Le graphique « Croissance de 10 000 \$ investis » illustre la valeur finale d'un placement hypothétique de 10 000 \$ dans des titres à la fin de la période de placement indiquée et ne vise pas à refléter les valeurs futures ou les rendements du placement.

Le ratio des frais de gestion (« RFG ») représente le ratio des frais de gestion sur douze mois qui reflète les coûts d'exploitation du Fonds, incluant la TVH, la TPS et la TVQ (à l'exclusion des commissions et des autres frais d'opérations de portefeuille) exprimé en pourcentage de la valeur liquidative moyenne quotidienne pour la période, y compris la quote-part proportionnelle des frais sous-jacents du ou des fonds, le cas échéant. Le RGF est déclaré dans le Rapport de la direction sur le rendement du fonds (« RDRF ») de chaque fonds. Les RDRF sont accessibles dans l'onglet Documents du site Web.ci.com.

Gestion mondiale d'actifs CI est le nom d'une entreprise enregistrée de Gestion Mondiale d'Actif CI

©Gestion Mondiale d'Actif CI 2024. Tous droits réservés.

Publié en Novembre 2024