

Fonds mondial de petites sociétés CI

Catégorie F US

Placements CI
Partenaire de confiance
en matière de patrimoine™

AU 31 OCTOBRE 2019

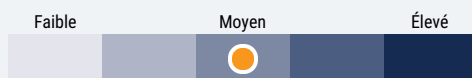
APERÇU DU FONDS

Ce fonds investit principalement dans des titres de participation et des titres de participation connexes de sociétés de faible à moyenne capitalisation situées partout dans le monde.

PROFILS DES FONDS

Date de création	août 2000
Total des actifs nets (\$CA)	62.5 millions \$
Au 2019-10-31	
VLPP	7,3265 \$
RFG (%)	1,36
Au 2018-09-30	
Frais de gestion (%)	1,000
Catégorie d'actif	Actions mondiales
Devise	\$US
Placement minimal	500 \$ (initial) / 25 \$ (supplémentaire)
Fréquence des distributions	Annuelle
Dernière distribution	0,9825 \$

Niveau de risque²



CODES DES FONDS

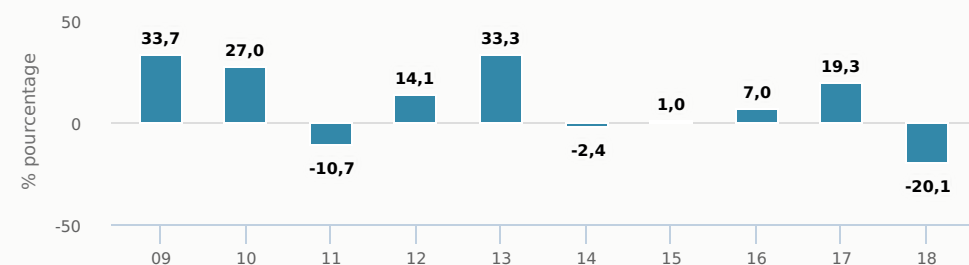
F	523
A	FAI 315
	FAR 615
	FR 1615

RENDEMENTS¹

Croissance d'un placement de 10 000 \$ (depuis la date de création)



Rendement par année civile



Rendements composés annuels moyens

CA	1 mois	3 mois	6 mois	1 an	3 ans	5 ans	10 ans	Création*
12,4 %	2,8 %	0,9 %	-3,3 %	2,5 %	4,3 %	3,2 %	7,5 %	5,0 %

*Depuis la date de création

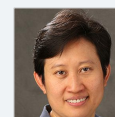
HISTORIQUE DES DISTRIBUTIONS³

Date de paiement	Total	Date de paiement	Total
2018-12-14	0,9825	2012-12-14	0,1490
2017-12-15	0,5753	2011-12-16	0,0320
2016-12-16	0,6236	2000-12-15	0,0755
2015-12-18	0,5539	2000-12-01	2,1060
2014-12-19	0,2512		

GESTIONNAIRES



Epoch Investment Partners est une société de gestion de placements fondée par William Priest, un gestionnaire chevronné ayant fait carrière à Wall Street, et ses associés. Epoch suit une démarche axée sur la valeur qui se concentre sur les sociétés ayant un rendement à l'actionnaire supérieur. Epoch Investment Partners est un sous-conseiller de CI Investments Inc.



Lilian Quah



John Morgan



William W. Priest



David Pearl

AU 31 OCTOBRE 2019

RÉPARTITION DU PORTEFEUILLE⁵

Répartition de l'actif (%)	Répartition sectorielle (%)	Répartition géographique (%)
Actions américaines 55,56 %	Biens industriels 18,21 %	États-Unis 60,47 %
Actions internationales 35,68 %	Soins de santé 16,38 %	Japon 13,95 %
Espèces et équivalents 4,87 %	Services financiers 14,05 %	Royaume-Uni 11,07 %
Actions canadiennes 3,87 %	Services aux consommateurs 12,43 %	Canada 3,83 %
Autres 0,02 %	Technologie 11,87 %	Autres 3,05 %
	Services industriels 10,28 %	France 2,69 %
	Espèces et quasi-espèces 4,87 %	Suisse 1,55 %
	Immobilier 4,86 %	Taiwan 1,21 %
	Autres 4,60 %	Allemagne 1,11 %
	Biens de consommation 2,45 %	Suède 1,07 %

PRINCIPAUX TITRES

	Secteur	(%)
1. LGI Homes Inc	Construction	2,70 %
2. Encompass Health Corp	Services de soins de santé	2,20 %
3. Douglas Dynamics Inc	Fabrication	2,06 %
4. Molina Healthcare Inc	Services de soins de santé	2,04 %
5. Ashtead Group PLC	Services professionnels	2,03 %
6. XPO Logistics Inc	Transport	1,92 %
7. Western Alliance Bancorporation	Services bancaires	1,92 %
8. WH Smith PLC	Commerce de détail	1,90 %
9. Kyudenko Corp	Construction	1,89 %
10. Axos Financial Inc	Services bancaires	1,89 %
11. Jones Lang LaSalle Inc	Immobilier	1,87 %
12. Colliers International Group Inc	Immobilier	1,86 %
13. Clinigen Group PLC	Médicaments	1,86 %
14. Daiseki Co Ltd	Services professionnels	1,83 %
15. Hexcel Corp	Biens industriels diversifiés	1,83 %

Remarque : Les données fournies ci-dessus doivent être analysées en tenant compte des dénis de responsabilité apparaissant à la page prochaine.

Plus de 35 000 conseillers financiers ont choisi Placements CI comme partenaire. Nous croyons que les canadiens qui font affaire à un conseiller financier professionnel réussissent mieux sur le plan financier. [En savoir plus sur ci.com.](#)

¹ Les fonds communs de placement peuvent comporter des commissions, des commissions de suivi, des frais de gestion et d'autres frais. Veuillez lire le prospectus avant d'investir. Les taux de rendement indiqués correspondent aux rendements globaux historiques composés annuels après déduction des frais payables par le fonds (sauf pour les rendements d'une période d'un an ou moins, qui sont des rendements globaux simples). Ces résultats tiennent compte de la fluctuation de la valeur des titres et du réinvestissement de tous les dividendes et de toutes les distributions, mais ils excluent les frais d'acquisition, de rachat, de distribution et autres frais facultatifs, de même que l'impôt sur le revenu payable par tout détenteur de titre, qui ont pour effet de réduire le rendement. Les fonds communs de placement ne sont pas garantis, leur valeur fluctue fréquemment et les rendements passés pourraient ne pas se répéter.

² Nous déterminons le niveau de risque d'un fonds conformément à une méthode normalisée de classification du risque, fournie dans le Règlement 81-102, laquelle est fondée sur la volatilité historique du fonds, qui est mesurée par l'écart-type de ses rendements sur dix ans. Selon la méthode normalisée, si un fonds offre des titres au public depuis moins de dix ans, l'écart-type d'un fonds de référence ou d'un indice de référence doit se rapprocher raisonnablement de l'écart-type du fonds, pour déterminer le niveau de risque du fonds. Veuillez noter que le rendement historique peut ne pas être révélateur des rendements futurs, la volatilité historique d'un fonds n'est pas une indication de sa volatilité future.

³ Veuillez vous référer au prospectus simplifié du fonds pour l'information sur les distributions.

⁵ Les répartitions du portefeuille varieront pendant la durée de vie du fonds commun de placement en fonction des fluctuations des placements du portefeuille et de la valeur au marché de chaque titre. Le(s) gestionnaire(s) de portefeuille peut/peuvent modifier les répartitions du portefeuille pour quelques secteurs ou tous les secteurs.

Ces renseignements ne doivent pas être pris ni interprétés comme un conseil en matière de placement ni comme une promotion ou une recommandation à l'égard des entités ou des titres dont il est question.

Certains énoncés contenus dans la présente sont fondés entièrement ou en partie sur de l'information fournie par des tiers; CI a pris des mesures raisonnables afin de s'assurer qu'ils sont exacts.

Les taux de rendement qui apparaissent dans le tableau sont utilisés uniquement pour illustrer les effets du taux de croissance cumulé et ne sont pas destinés à refléter les valeurs futures des fonds communs ou les rendements sur les placements dans des fonds communs.

Le graphique « Croissance de 10 000 \$ investis » illustre la valeur finale d'un placement hypothétique de 10 000 \$ dans des titres à la fin de la période de placement indiquée et ne vise pas à refléter les valeurs futures ou les rendements du placement.

Le ratio des frais de gestion (« RFG ») représente le ratio des frais de gestion sur douze mois qui reflète les coûts d'exploitation du Fonds, incluant la TVH, la TPS et la TVQ (à l'exclusion des commissions et des autres frais d'opérations de portefeuille) exprimé en pourcentage de la valeur liquidative moyenne quotidienne pour la période, y compris la quote-part proportionnelle des frais sous-jacents du ou des fonds, le cas échéant. Le RGF est déclaré dans le Rapport de la direction sur le rendement du fonds (« RDRF ») de chaque fonds. Les RDRF sont accessibles dans l'onglet Documents du site Web ci.com.

©Placements CI et le logo Placements CI sont des marques déposées de CI Investments Inc. « Partenaire de confiance en matière de patrimoine » est une marque de commerce de CI Investments Inc. ©CI Investments Inc. 2020. Tous droits réservés.

Publié en novembre 2019