

Catégorie de société d'actions internationales CI

Série O CAD



EN DATE DU 31 MARS 2024

APERÇU DU FONDS

Ce fonds investit dans des titres de participation de sociétés situées à l'extérieur du Canada et des États-Unis.

PROFIL DU FONDS

Date de création	Octobre 2011
CAD Total des actifs nets (\$CA)	144,2 millions \$
En date du 03-28-2024	
VLPP	27,8660 \$
RFG (%)	0,17
En date du 09-30-2023	
Frais de gestion (%)	Négociable
Catégorie d'actif	Actions internationales
Devise	\$CA
Placement minimal	100 000 \$ (initial)/5 000 \$ (supplémentaire)
Fréquence des distributions	Trimestrielle
Dernière distribution	1,2232 \$

Niveau de risque¹



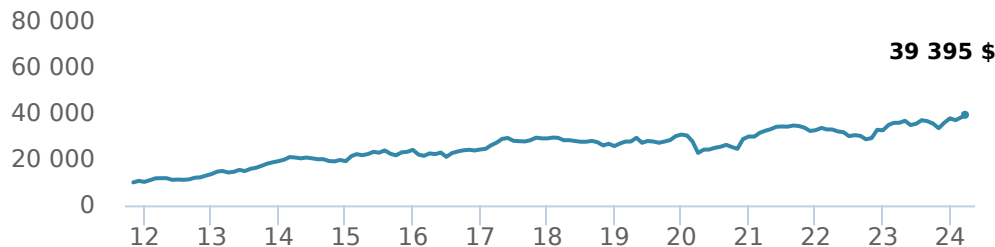
CODES DE FONDS

	T5	T8	
O	18130	18730	
A	FAI 2575 FAR ES* 3575 FR ES 1575	FAI 175T5 FAR ES 275T5 FR ES 375T5	FAI 675T8 FAR ES 775T8 FR ES 875T8
E	16130	16730	
EF	15130	15730	
F	4575	475T5	
I	5575	075T8	
P	90002	90502	

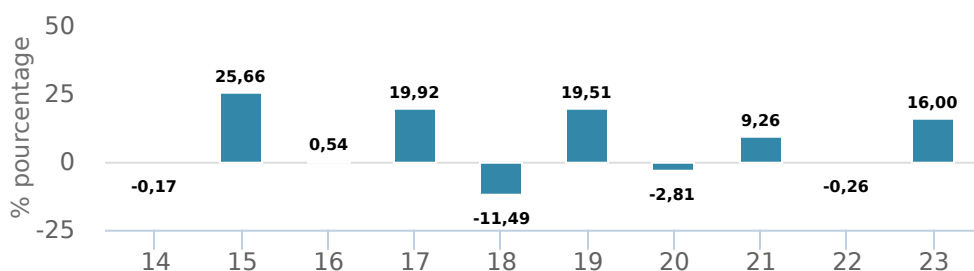
*Pas de nouveaux achats directement dans les fonds "switch only".

RENDEMENTS²

Croissance d'un placement de 10 000 \$ (depuis la date de création)



Rendement par année civile



Rendements composés annuels moyens

CA	1 mois	3 mois	6 mois	1 an	3 ans	5 ans	10 ans	Création*
4,07 %	3,01 %	4,07 %	10,77 %	9,61 %	6,68 %	7,23 %	6,58 %	11,59 %

*Depuis la date de création

HISTORIQUE DES DISTRIBUTIONS³

Date de paiement	Total	Date de paiement	Total
03-25-2022	1,2232	12-13-2019	0,2722
12-18-2020	0,0716	09-27-2019	0,2599
09-25-2020	0,0671	06-21-2019	0,2517
06-26-2020	0,2583	03-22-2019	0,3941
03-20-2020	0,2185	12-14-2018	0,1310

TARIFS PRÉFÉRENTIELS CI⁴

Montant investi	Réduction combinée des frais
100 000 \$ - 250 000 \$	0,00 %
250 000 \$ - 500 000 \$	0,03 %
500 000 \$ - 1 000 000 \$	0,13 %
1 000 000 \$ - 2 500 000 \$	0,25 %
2 500 000 \$ - 5 000 000 \$	0,30 %
5 000 000 \$ et plus	0,38 %

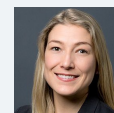
GESTIONNAIRES



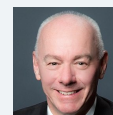
Black Creek Investment Management est dirigée par des gestionnaires de portefeuille primés, Bill Kanko et Richard Jenkins. Black Creek gère un mandat d'actions qui n'impose aucune restriction dans les recherches des meilleures entreprises à l'échelle mondiale. Black Creek Investment Management est un sous-conseiller de CI Investments Inc.



Evelyn Huang



Melissa Casson



Richard Jenkins

Remarque : Les données fournies ci-dessus doivent être analysées en tenant compte des dénis de responsabilité apparaissant à la page prochaine.

EN DATE DU 31 MARS 2024

RÉPARTITION DU PORTEFEUILLE⁵

Répartition de l'actif	(%)	Répartition sectorielle	(%)	Répartition géographique	(%)
Actions internationales	98,25	Technologie	19,34	Autres	26,98
Espèces et équivalents	1,78	Services financiers	17,23	Royaume-Uni	15,96
Autres	-0,03	Biens de consommation	16,98	France	14,11
		Biens industriels	12,66	Inde	7,93
		Télécommunications	8,45	Japon	7,22
		Soins de santé	7,89	Allemagne	7,11
		Services aux consommateurs	5,36	Suède	6,92
		Autres	4,37	Iles Caimans	4,89
		Énergie	4,08	Irlande	4,80
		Services publics	3,64	Portugal	4,08

PRINCIPAUX TITRES

	Secteur	(%)
1. Fonds d'actions internationales CI I	Fonds commun de placement	99,84 %

Plus de 35 000 conseillers financiers ont choisi Gestion Mondiale d'Actif CI comme partenaire. Nous croyons que les canadiens qui font affaire à un conseiller financier professionnel réussissent mieux sur le plan financier. En savoir plus sur ci.com.

¹ Nous déterminons le niveau de risque d'un fonds conformément à une méthode normalisée de classification du risque, fournie dans le Règlement 81-102, laquelle est fondée sur la volatilité historique du fonds, qui est mesurée par l'écart-type de ses rendements sur dix ans. Selon la méthode normalisée, si un fonds offre des titres au public depuis moins de dix ans, l'écart-type d'un fonds de référence ou d'un indice de référence doit se rapprocher raisonnablement de l'écart-type du fonds, pour déterminer le niveau de risque du fonds. Veuillez noter que le rendement historique peut ne pas être révélateur des rendements futurs, la volatilité historique d'un fonds n'est pas une indication de sa volatilité future.

² Les fonds communs de placement peuvent comporter des commissions, des commissions de suivi, des frais de gestion et d'autres frais. Veuillez lire le prospectus avant d'investir. Les taux de rendement indiqués correspondent aux rendements globaux historiques composés annuels après déduction des frais payables par le fonds (sauf pour les rendements d'une période d'un an ou moins, qui sont des rendements globaux simples). Ces résultats tiennent compte de la fluctuation de la valeur des titres et du réinvestissement de tous les dividendes et de toutes les distributions, mais ils excluent les frais d'acquisition, de rachat, de distribution et autres frais facultatifs, de même que l'impôt sur le revenu payable par tout détenteur de titre, qui ont pour effet de réduire le rendement. Les fonds communs de placement ne sont pas garantis, leur valeur fluctue fréquemment et les rendements passés pourraient ne pas se répéter.

³ Veuillez vous référer au prospectus simplifié du fonds pour l'information sur les distributions.

⁴ Les réductions des frais offertes dans le cadre du programme Tarifs préférentiels CI s'appliquent aux frais de gestion et d'administration lorsqu'au moins 100 000 \$ d'actifs sont détenus.

⁵ Les répartitions du portefeuille varieront pendant la durée de vie du fonds commun de placement en fonction des fluctuations des placements du portefeuille et de la valeur au marché de chaque titre. Le(s) gestionnaire(s) de portefeuille peut/peuvent modifier les répartitions du portefeuille pour quelques secteurs ou tous les secteurs.

Ces renseignements ne doivent pas être pris ni interprétés comme un conseil en matière de placement ni comme une promotion ou une recommandation à l'égard des entités ou des titres dont il est question.

Certains énoncés contenus dans la présente sont fondés entièrement ou en partie sur de l'information fournie par des tiers; CI a pris des mesures raisonnables afin de s'assurer qu'ils sont exacts.

Les taux de rendement qui apparaissent dans le tableau sont utilisés uniquement pour illustrer les effets du taux de croissance cumulé et ne sont pas destinés à refléter les valeurs futures des fonds communs ou les rendements sur les placements dans des fonds communs.

Le graphique « Croissance de 10 000 \$ investis » illustre la valeur finale d'un placement hypothétique de 10 000 \$ dans des titres à la fin de la période de placement indiquée et ne vise pas à refléter les valeurs futures ou les rendements du placement.

Le ratio des frais de gestion (« RFG ») représente le ratio des frais de gestion sur douze mois qui reflète les coûts d'exploitation du Fonds, incluant la TVH, la TPS et la TVQ (à l'exclusion des commissions et des autres frais d'opérations de portefeuille) exprimé en pourcentage de la valeur liquidative moyenne quotidienne pour la période, y compris la quote-part proportionnelle des frais sous-jacents du ou des fonds, le cas échéant. Le RGF est déclaré dans le Rapport de la direction sur le rendement du fonds (« RDRF ») de chaque fonds. Les RDRF sont accessibles dans l'onglet Documents du site Web ci.com.

Gestion mondiale d'actifs CI est le nom d'une entreprise enregistrée de Gestion Mondiale d'Actif CI

©Gestion Mondiale d'Actif CI 2024. Tous droits réservés.

Publié en Avril 2024