

AU 31 OCTOBRE 2019

APERÇU DU FONDS

Le Fonds du marché monétaire Sentry cherche à maximiser le revenu à court terme et à préserver le capital en investissant dans des titres de créance à court terme de grande qualité.

PROFILS DES FONDS

Date de création	juillet 2003
Total des actifs nets (\$CA)	250.1 millions \$
Au 2019-10-31	
VLPP	10,000 \$
RFG (%)	0,27
Au 2019-09-30	
Frais de gestion (%)	0,250
Catégorie d'actif	Marché monétaire canadien
Devise	\$CA
Placement minimal	500 \$ (initial) / 25 \$ (supplémentaire)

Niveau de risque²

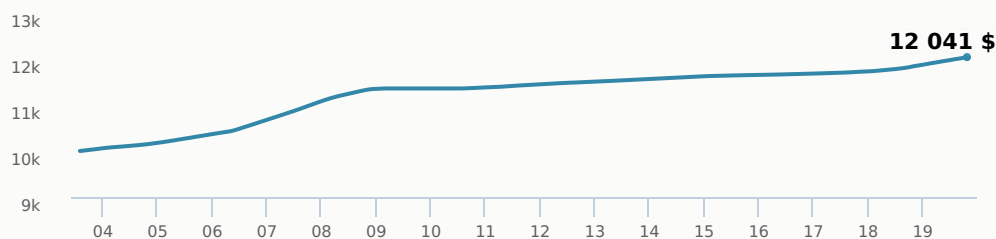


CODES DES FONDS

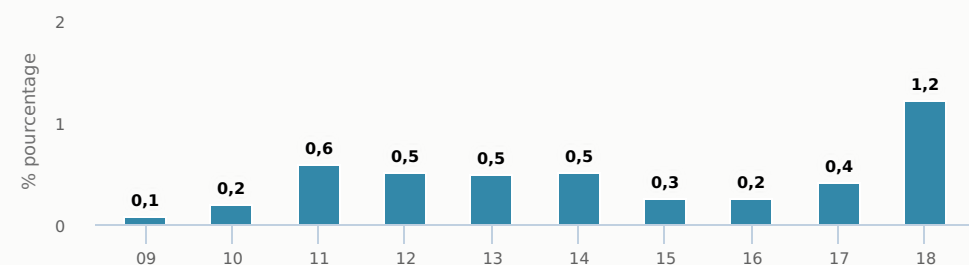
A	50219
B	FAR 51219 FR 53219
F	54219
I	55219
P	58219
X	57969

RENDEMENTS¹

Croissance d'un placement de 10 000 \$ (depuis la date de création)



Rendement par année civile



Rendements composés annuels moyens

CA	1 mois	3 mois	6 mois	1 an	3 ans	5 ans	10 ans	Création*
1,4 %	0,1 %	0,4 %	0,8 %	1,7 %	1,0 %	0,7 %	0,6 %	1,1 %

*Depuis la date de création

TARIFS PRÉFÉRENTIELS CI⁴

Montant investi	Réduction combinée des frais
100 000 \$ - 250 000 \$	0,000 %
250 000 \$ - 500 000 \$	0,000 %
500 000 \$ - 1 000 000 \$	0,000 %
1 000 000 \$ - 2 500 000 \$	0,000 %
2 500 000 \$ - 5 000 000 \$	0,000 %
5 000 000 \$ et plus	0,000 %

GESTIONNAIRES



Signature Gestion mondiale d'actifs figure parmi les plus grandes équipes de gestion de portefeuille au Canada. Elle gère une gamme complète de mandats de revenu fixe, d'actions et équilibrés, mondiaux et canadiens. En 2010, Eric Bushell, directeur des placements, a été nommé Meilleur gestionnaire de fonds de la décennie par Morningstar. Signature Gestion mondiale d'actifs est une division de CI Investments Inc. CI Global Investments Inc., une société inscrite auprès de la Commission des valeurs mobilières des États-Unis et affiliée à CI Investments Inc., est le sous-conseiller de certains fonds associés à Signature Gestion mondiale d'actifs.



John Shaw



Leanne Ongaro



Paul Borean

AU 31 OCTOBRE 2019

RÉPARTITION DU PORTEFEUILLE⁵

Répartition de l'actif	(%)	Répartition sectorielle	(%)	Répartition géographique	(%)
Espèces et équivalents	90,03 %	Espèces et quasi-espèces	90,03 %	Canada	100,06 %
Obligations de sociétés canadiennes	10,03 %	Revenu fixe	10,03 %	Autres	-0,06 %
Autres	-0,06 %	Autres	-0,06 %		

PRINCIPAUX TITRES

	Secteur	(%)
1. Enbridge Pipelines Inc DN 08-Nov-2019	Espèces et quasi-espèces	7,47 %
2. Province of Ontario TBILL 08-Jan-2020	Espèces et quasi-espèces	4,10 %
3. Enterprise Rent-A-Car Company DN 12-Nov-2019	Espèces et quasi-espèces	3,52 %
4. Province of Alberta PN 14-Jan-2020	Espèces et quasi-espèces	3,16 %
5. Province de l'Alberta 0,00 % 03-déc-2019	Espèces et quasi-espèces	3,13 %
6. Inter Pipeline (Corridor) Inc DN 06-Jan-2020	Espèces et quasi-espèces	2,89 %
7. Banque HSBC Canada 0,00 % 26-fév-2020	Espèces et quasi-espèces	2,77 %
8. Banque HSBC Canada 0,00 % 22-sep-2020	Revenu fixe	2,77 %
9. Banque de Montréal 0.00% 14-Oct-2020	Revenu fixe	2,61 %
10. Banque Royale du Canada 0.00% 21-Apr-2020	Espèces et quasi-espèces	2,56 %
11. TransCanada Pipelines Limited DN 14-Jan-2020	Espèces et quasi-espèces	2,46 %
12. Inter Pipeline Corridor Inc 0,00 % 03-déc-2019	Espèces et quasi-espèces	2,41 %
13. Banque de Montréal 0.00% 01-Jun-2020	Espèces et quasi-espèces	2,40 %
14. Toronto-Dominion Bank/The 1.99% 06-Oct-2020	Revenu fixe	2,38 %
15. Banque Royale du Canada 0.00% 25-Mar-2020	Espèces et quasi-espèces	2,20 %

Remarque : Les données fournies ci-dessus doivent être analysées en tenant compte des dénis de responsabilité apparaissant à la page prochaine.

Plus de 35 000 conseillers financiers ont choisi Placements CI comme partenaire. Nous croyons que les canadiens qui font affaire à un conseiller financier professionnel réussissent mieux sur le plan financier. [En savoir plus sur ci.com](https://www.ci.com).

¹ Les fonds communs de placement peuvent comporter des commissions, des commissions de suivi, des frais de gestion et d'autres frais. Veuillez lire le prospectus avant d'investir. Les données relatives au rendement fournies partent du principe du réinvestissement des distributions uniquement et ne prennent pas en considération les frais d'acquisition, de rachat, de distribution ou frais facultatifs ou impôts sur le revenu qui sont payables par les porteurs de titres qui auraient eu pour effet de réduire les rendements. Veuillez noter que les titres détenus dans des fonds communs de placement ne sont pas garantis par la Société d'assurance-dépôts du Canada ni par aucun autre assureur de dépôt. Il n'y a aucune garantie que le fonds pourra maintenir sa valeur liquidative par titre à un montant constant, ou que votre placement complet dans le fonds vous sera remis. Les rendements passés pourraient ne pas se répéter.

Le rendement historique annualisé est basé sur le rendement moyen pour la période de sept jours terminée le %s (après déduction des frais payables par le fonds) et ne représente pas un rendement réel sur un an.

² Nous déterminons le niveau de risque d'un fonds conformément à une méthode normalisée de classification du risque, fournie dans le Règlement 81-102, laquelle est fondée sur la volatilité historique du fonds, qui est mesurée par l'écart-type de ses rendements sur dix ans. Selon la méthode normalisée, si un fonds offre des titres au public depuis moins de dix ans, l'écart-type d'un fonds de référence ou d'un indice de référence doit se rapprocher raisonnablement de l'écart-type du fonds, pour déterminer le niveau de risque du fonds. Veuillez noter que le rendement historique peut ne pas être révélateur des rendements futurs, la volatilité historique d'un fonds n'est pas une indication de sa volatilité future.

⁴ Les réductions des frais offer tes dans le cadre du programme Tarifs préférentiels CI s'appliquent aux frais de gestion et d'administration lorsqu'au moins 100000\$ d'actifs sont détenus.

⁵ Les répartitions du portefeuille varieront pendant la durée de vie du fonds commun de placement en fonction des fluctuations des placements du portefeuille et de la valeur au marché de chaque titre. Le(s) gestionnaire(s) de portefeuille peut/peuvent modifier les répartitions du portefeuille pour quelques secteurs ou tous les secteurs.

Ces renseignements ne doivent pas être pris ni interprétés comme un conseil en matière de placement ni comme une promotion ou une recommandation à l'égard des entités ou des titres dont il est question.

Certains énoncés contenus dans la présente sont fondés entièrement ou en partie sur de l'information fournie par des tiers; CI a pris des mesures raisonnables afin de s'assurer qu'ils sont exacts.

Les taux de rendement qui apparaissent dans le tableau sont utilisés uniquement pour illustrer les effets du taux de croissance cumulé et ne sont pas destinés à refléter les valeurs futures des fonds communs ou les rendements sur les placements dans des fonds communs.

Le graphique « Croissance de 10 000 \$ investis » illustre la valeur finale d'un placement hypothétique de 10 000 \$ dans des titres à la fin de la période de placement indiquée et ne vise pas à refléter les valeurs futures ou les rendements du placement.

Le ratio des frais de gestion (« RFG ») représente le ratio des frais de gestion sur douze mois qui reflète les coûts d'exploitation du Fonds, incluant la TVH, la TPS et la TVQ (à l'exclusion des commissions et des autres frais d'opérations de portefeuille) exprimé en pourcentage de la valeur liquidative moyenne quotidienne pour la période, y compris la quote-part proportionnelle des frais sous-jacents du ou des fonds, le cas échéant. Le RGF est déclaré dans le Rapport de la direction sur le rendement du fonds (« RDRF ») de chaque fonds. Les RDRF sont accessibles dans l'onglet Documents du site Web ci.com.

©Placements CI et le logo Placements CI sont des marques déposées de CI Investments Inc. « Partenaire de confiance en matière de patrimoine » est une marque de commerce de CI Investments Inc. ©CI Investments Inc. 2020. Tous droits réservés.

Publié en novembre 2019