

# Catégorie de titres à revenu fixe de qualité supérieure mondiaux CI



Série F CAD

EN DATE DU 31 AOÛT 2023

## APERÇU DU FONDS

La Catégorie de titres à revenu fixe de qualité supérieure mondiaux CI cherche à procurer un revenu et la possibilité d'une plus-value du capital à long terme en investissant principalement dans un portefeuille diversifié de titres à revenu fixe de qualité émis par des sociétés ou des gouvernements de toute taille, situés n'importe où dans le monde.

## PROFIL DU FONDS

Date de création	Juillet 2016
Total des actifs nets (\$CA) En date du 08-31-2023	566,7 millions \$
VLPP	9,1712 \$
RFG (%) En date du 03-31-2023	0,73
Frais de gestion (%)	0,50
Catégorie d'actif	Revenu fixe mondial
Devise	\$CA
Placement minimal	500 \$ (initial)/25 \$ (supplémentaire)
Fréquence des distributions	Mensuelle
Dernière distribution	0,0250 \$
Cote de crédit moyenne	A

## Niveau de risque<sup>1</sup>



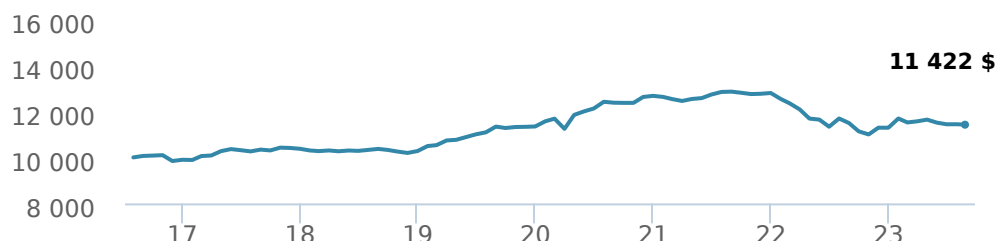
## CODES DE FONDS

F	54101
A	FAI 50101 FAR ES* 50301 FR ES 52101
I	55101
P	58101

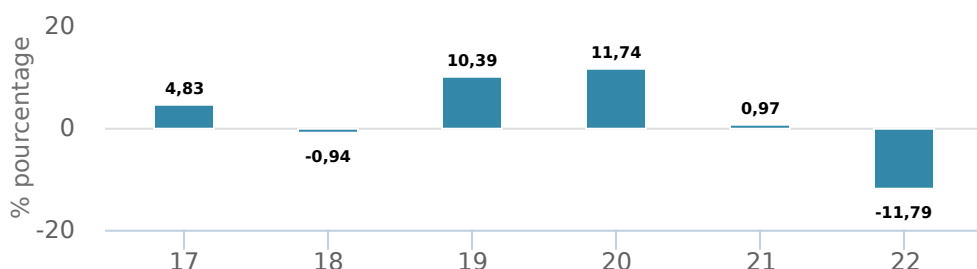
\* Pas de nouveaux achats directement dans les fonds "switch only".

## RENDEMENTS<sup>2</sup>

Croissance d'un placement de 10 000 \$ (depuis la date de création)



Rendement par année civile



Rendements composés annuels moyens

CA	1 mois	3 mois	6 mois	1 an	3 ans	5 ans	10 ans	Création*
1,16 %	-0,18 %	-0,77 %	-0,85 %	-0,61 %	-2,64 %	1,95 %	-	1,87 %

\* Depuis la date de création

## HISTORIQUE DES DISTRIBUTIONS<sup>3</sup>

Date de paiement	Total	Date de paiement	Total
08-25-2023	0,0250	03-24-2023	0,0215
07-28-2023	0,0250	03-23-2023	0,0250
06-22-2023	0,0250	02-24-2023	0,0250
05-26-2023	0,0250	01-27-2023	0,0250
04-21-2023	0,0250	12-16-2022	0,0250

## TARIFS PRÉFÉRENTIELS CI<sup>4</sup>

Montant investi	Réduction combinée des frais
100 000 \$ et plus	0,00 %
250 000 \$ et plus	0,03 %
500 000 \$ et plus	0,05 %
1 000 000 \$ et plus	0,08 %
2 500 000 \$ et plus	0,10 %
5 000 000 \$ et plus	0,13 %

## CARACTÉRISTIQUES DU FONDS

Coupon moyen %	4,26
Duration	5,36
Taux	6,15

## SOMMAIRE DE LA COTE (%)

AAA	25,18
AA	0,70
A	17,60
BBB	42,62
BB	11,15
B	1,89
NR	0,85
Cote de crédit moyenne	A

\* Obligations de sociétés et de gouvernement seulement.

# Catégorie de titres à revenu fixe de qualité supérieure mondiale CI

Série F CAD



EN DATE DU 31 AOÛT 2023

## RÉPARTITION DU PORTEFEUILLE<sup>5</sup>

Répartition de l'actif	(%)	Répartition sectorielle	(%)	Répartition géographique	(%)
Obligations de sociétés étrangères	43,24	Revenu fixe	82,46	États-Unis	60,09
Obligations de gouvernements étrangers	18,77	Espèces et quasi-espèces	12,80	Canada	35,60
Obligations de sociétés canadiennes	14,39	Services financiers	2,16	Iles Caimans	1,19
Espèces et équivalents	12,80	Énergie	1,02	Royaume-Uni	0,88
Actions canadiennes	3,77	Télécommunications	0,80	Europe	0,85
Obligations canadiennes - Autres	2,51	Fonds commun de placement	0,56	Multi-National	0,63
Obligations du gouvernement canadien	2,33	Services publics	0,20	Autres	0,40
Hypothèques	1,23			Italie	0,36
Actions américaines	0,96				

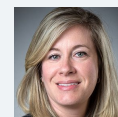
## PRINCIPAUX TITRES

	Secteur	(%)
1. Fnd titres mondiaux qualité supérieure CI Sér I	Fonds commun de placement	92,67 %
2. National Hockey League 3.02% 06Jan27 3.02% 06-Jan-2027	Revenu fixe	0,51 %
3. Nhl U.S. Funding Lp 3.29% 13Aug30 3.29% 13-Aug-2030	Revenu fixe	0,19 %
4. Nhl Lwf Canlp 2.49% 19Oct28 2.49% 19-Oct-2028	Revenu fixe	0,17 %
5. CAD Cash Sweep	Espèces et quasi-espèces	0,10 %
6. National Hockey League 2.82% 06Jan26 2.82% 06-Jan-2026	Revenu fixe	0,10 %
7. USD Cash Sweep	Espèces et quasi-espèces	0,00 %

## GESTIONNAIRES



John Shaw



Leanne Ongaro

Remarque : Les données fournies ci-dessus doivent être analysées en tenant compte des dénis de responsabilité apparaissant à la page prochaine.

<sup>1</sup> Nous déterminons le niveau de risque d'un fonds conformément à une méthode normalisée de classification du risque, fournie dans le Règlement 81-102, laquelle est fondée sur la volatilité historique du fonds, qui est mesurée par l'écart-type de ses rendements sur dix ans. Selon la méthode normalisée, si un fonds offre des titres au public depuis moins de dix ans, l'écart-type d'un fonds de référence ou d'un indice de référence doit se rapprocher raisonnablement de l'écart-type du fonds, pour déterminer le niveau de risque du fonds. Veuillez noter que le rendement historique peut ne pas être révélateur des rendements futurs, la volatilité historique d'un fonds n'est pas une indication de sa volatilité future.

<sup>2</sup> Les fonds communs de placement peuvent comporter des commissions, des commissions de suivi, des frais de gestion et d'autres frais. Veuillez lire le prospectus avant d'investir. Les taux de rendement indiqués correspondent aux rendements globaux historiques composés annuels après déduction des frais payables par le fonds (sauf pour les rendements d'une période d'un an ou moins, qui sont des rendements globaux simples). Ces résultats tiennent compte de la fluctuation de la valeur des titres et du réinvestissement de tous les dividendes et de toutes les distributions, mais ils excluent les frais d'acquisition, de rachat, de distribution et autres frais facultatifs, de même que l'impôt sur le revenu payable par tout détenteur de titre, qui ont pour effet de réduire le rendement. Les fonds communs de placement ne sont pas garantis, leur valeur fluctue fréquemment et les rendements passés pourraient ne pas se répéter.

<sup>3</sup> Veuillez vous référer au prospectus simplifié du fonds pour l'information sur les distributions.

<sup>4</sup> Les réductions des frais offertes dans le cadre du programme Tarifs préférentiels CI s'appliquent aux frais de gestion et d'administration lorsqu'au moins 100 000 \$ d'actifs sont détenus.

<sup>5</sup> Les répartitions du portefeuille varieront pendant la durée de vie du fonds commun de placement en fonction des fluctuations des placements du portefeuille et de la valeur au marché de chaque titre. Le(s) gestionnaire(s) de portefeuille peut/peuvent modifier les répartitions du portefeuille pour quelques secteurs ou tous les secteurs.

Ces renseignements ne doivent pas être pris ni interprétés comme un conseil en matière de placement ni comme une promotion ou une recommandation à l'égard des entités ou des titres dont il est question.

Certains énoncés contenus dans la présente sont fondés entièrement ou en partie sur de l'information fournie par des tiers; CI a pris des mesures raisonnables afin de s'assurer qu'ils sont exacts.

Les taux de rendement qui apparaissent dans le tableau sont utilisés uniquement pour illustrer les effets du taux de croissance cumulé et ne sont pas destinés à refléter les valeurs futures des fonds communs ou les rendements sur les placements dans des fonds communs.

Le graphique « Croissance de 10 000 \$ investis » illustre la valeur finale d'un placement hypothétique de 10 000 \$ dans des titres à la fin de la période de placement indiquée et ne vise pas à refléter les valeurs futures ou les rendements du placement.

Le ratio des frais de gestion (« RFG ») représente le ratio des frais de gestion sur douze mois qui reflète les coûts d'exploitation du Fonds, incluant la TVH, la TPS et la TVQ (à l'exclusion des commissions et des autres frais d'opérations de portefeuille) exprimé en pourcentage de la valeur liquidative moyenne quotidienne pour la période, y compris la quote-part proportionnelle des frais sous-jacents du ou des fonds, le cas échéant. Le RGF est déclaré dans le Rapport de la direction sur le rendement du fonds (« RDRF ») de chaque fonds. Les RDRF sont accessibles dans l'onglet Documents du site Web ci.com.

Gestion mondiale d'actifs CI est le nom d'une entreprise enregistrée de Gestion Mondiale d'Actif CI

©Gestion Mondiale d'Actif CI 2023. Tous droits réservés.

Publié en Septembre 2023