

Fonds nord-américain de dividendes CI

Série F CAD



EN DATE DU 30 AVRIL 2025

APERÇU DU FONDS

L'objectif de placement du Fonds nord-américain de dividendes CI est d'obtenir un équilibre entre revenu courant et plus-value du capital à long terme en investissant principalement dans un portefeuille diversifié de titres de capitaux propres et à revenu nord-américains donnant droit à des dividendes et/ou à des distributions, dont des titres de fiducies de revenu, des actions ordinaires et privilégiées et, dans une moindre mesure, des titres portant intérêt comme des obligations, des lettres de change ou des acceptations bancaires.

PROFIL DU FONDS

Date de création	Août 2008
CAD Total des actifs nets (SCA) En date du 04-29-2025	688,6 millions \$
VLPP	17,7137 \$
RFG (%) En date du 09-30-2024	1,25
Frais de gestion (%)	0,85
Catégorie d'actif	Dividendes canadiens
Devise	\$CA
Placement minimal	500 \$ (initial)/25 \$ (supplémentaire)
Fréquence des distributions	Mensuelle
Dernière distribution	0,0355 \$

Niveau de risque¹

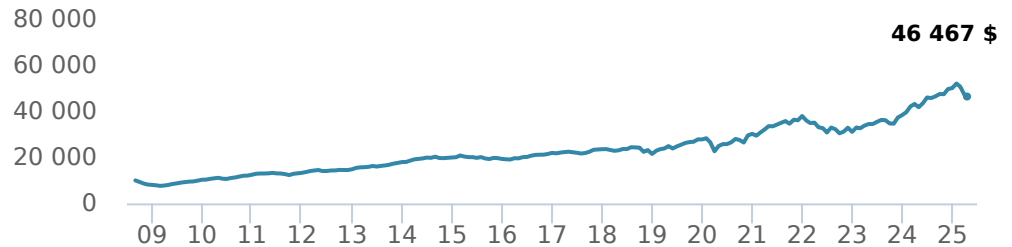


CODES DE FONDS

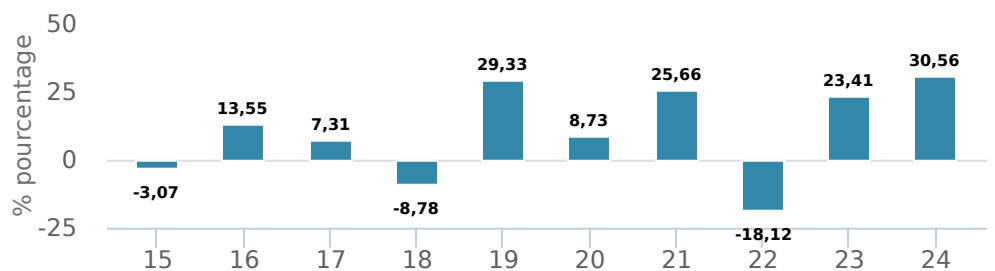
	T6	T8
F	54227	54877
A	FAI 50227 FAR 50327 FAR 50127 FR 50027 FR 50427	FAI 11648 FAR 11698 FR 11998
B	FAR ES* 51227 FR ES 53227 FR 52227	
B8	FAR ES 51877 FR ES 53877 FR 52877	
D	11098	
E	16087	
EF	15087	
I	55227	
O	18087	
P	58227	58877

RENDEMENTS²

Croissance d'un placement de 10 000 \$ (depuis la date de création)



Rendement par année civile



Re rendements composés annuels moyens

CA	1 mois	3 mois	6 mois	1 an	3 ans	5 ans	10 ans	Création*
-7,29 %	-1,35 %	-10,87 %	-2,13 %	11,12 %	11,99 %	13,24 %	8,73 %	9,63 %

*Depuis la date de création

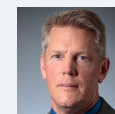
HISTORIQUE DES DISTRIBUTIONS³

Date de paiement	Total	Date de paiement	Total
04-25-2025	0,0355	11-22-2024	0,0355
03-28-2025	0,0355	10-25-2024	0,0355
02-21-2025	0,0355	09-27-2024	0,0355
01-24-2025	0,0355	08-23-2024	0,0355
12-20-2024	0,3116	07-26-2024	0,0355

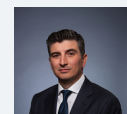
TARIFS PRÉFÉRENTIELS CI⁴

Montant investi	Réduction combinée des frais
100 000 \$ - 250 000 \$	0,03 %
250 000 \$ - 500 000 \$	0,05 %
500 000 \$ - 1 000 000 \$	0,08 %
1 000 000 \$ - 2 500 000 \$	0,10 %
2 500 000 \$ - 5 000 000 \$	0,13 %
5 000 000 \$ et plus	0,22 %

GESTIONNAIRES



Peter Hofstra



Jeremy Rosa

Remarque : Les données fournies ci-dessus doivent être analysées en tenant compte des dénis de responsabilité apparaissant à la page prochaine.

Pas de nouveaux achats directement dans les fonds
"switch only".

RÉPARTITION DU PORTEFEUILLE⁵

Répartition de l'actif	(%)	Répartition sectorielle	(%)	Répartition géographique	(%)
Actions américaines	74,48	Technologie	40,10	États-Unis	75,31
Actions canadiennes	16,85	Soins de santé	17,79	Canada	16,66
Actions internationales	8,03	Services financiers	14,16	Taiwan	2,23
Espèces et équivalents	0,65	Services aux consommateurs	11,28	Royaume-Uni	2,05
Autres	-0,01	Biens industriels	5,66	Israël	1,88
		Immobilier	5,01	Irlande	1,86
		Services industriels	3,46	Autres	0,01
		Biens de consommation	1,78		
		Espèces et quasi-espèces	0,65		
		Autres	0,11		

RÉPARTITION DANS LES FONDS SOUS-JACENTS

	Secteur	(%)
1. Microsoft Corp	Technologie de l'information	6,61 %
2. NVIDIA Corp	Informatique	6,13 %
3. Amazon.com Inc	Commerce de détail	4,08 %
4. Alphabet Inc catégorie A	Technologie de l'information	3,88 %
5. Mastercard Inc catégorie A	Services financiers diversifiés	3,52 %
6. Constellation Software Inc	Technologie de l'information	3,34 %
7. S&P Global Inc	Services professionnels	3,33 %
8. Banque Royale du Canada	Services bancaires	3,29 %
9. Broadcom Inc	Informatique	3,25 %
10. UnitedHealth Group Inc	Services de soins de santé	2,96 %
11. WSP Global Inc	Construction	2,95 %
12. Apple Inc	Informatique	2,86 %
13. Booking Holdings Inc	Loisirs	2,85 %
14. Costco Wholesale Corp	Commerce de détail	2,80 %
15. Eli Lilly and Co	Médicaments	2,68 %

PRINCIPAUX TITRES⁶

	Secteur	(%)
1. Microsoft Corp	Technologie de l'information	6,74 %
2. NVIDIA Corp	Informatique	6,26 %
3. Amazon.com Inc	Commerce de détail	4,19 %
4. Alphabet Inc catégorie A	Technologie de l'information	4,00 %
5. Mastercard Inc catégorie A	Services financiers diversifiés	3,52 %
6. S&P Global Inc	Services professionnels	3,45 %
7. Constellation Software Inc	Technologie de l'information	3,43 %
8. Broadcom Inc	Informatique	3,36 %
9. Banque Royale du Canada	Services bancaires	3,29 %
10. WSP Global Inc	Construction	3,05 %
11. UnitedHealth Group Inc	Services de soins de santé	3,04 %
12. Booking Holdings Inc	Loisirs	2,92 %
13. Apple Inc	Informatique	2,88 %
14. Eli Lilly and Co	Médicaments	2,81 %
15. Costco Wholesale Corp	Commerce de détail	2,80 %

Plus de 35 000 conseillers financiers ont choisi Gestion Mondiale d'Actif CI comme partenaire. Nous croyons que les canadiens qui font affaire à un conseiller financier professionnel réussissent mieux sur le plan financier. En savoir plus sur ci.com.

¹ Nous déterminons le niveau de risque d'un fonds conformément à une méthode normalisée de classification du risque, fournie dans le Règlement 81-102, laquelle est fondée sur la volatilité historique du fonds, qui est mesurée par l'écart-type de ses rendements sur dix ans. Selon la méthode normalisée, si un fonds offre des titres au public depuis moins de dix ans, l'écart-type d'un fonds de référence ou d'un indice de référence doit se rapprocher raisonnablement de l'écart-type du fonds, pour déterminer le niveau de risque du fonds. Veuillez noter que le rendement historique peut ne pas être révélateur des rendements futurs, la volatilité historique d'un fonds n'est pas une indication de sa volatilité future.

² Les fonds communs de placement peuvent comporter des commissions, des commissions de suivi, des frais de gestion et d'autres frais. Veuillez lire le prospectus avant d'investir. Les taux de rendement indiqués correspondent aux rendements globaux historiques composés annuels après déduction des frais payables par le fonds (sauf pour les rendements d'une période d'un an ou moins, qui sont des rendements globaux simples). Ces résultats tiennent compte de la fluctuation de la valeur des titres et du réinvestissement de tous les dividendes et de toutes les distributions, mais ils excluent les frais d'acquisition, de rachat, de distribution et autres frais facultatifs, de même que l'impôt sur le revenu payable par tout détenteur de titre, qui ont pour effet de réduire le rendement. Les fonds communs de placement ne sont pas garantis, leur valeur fluctue fréquemment et les rendements passés pourraient ne pas se répéter.

³ Veuillez vous référer au prospectus simplifié du fonds pour l'information sur les distributions.

⁴ Les réductions des frais offertes dans le cadre du programme Tarifs préférentiels CI s'appliquent aux frais de gestion et d'administration lorsqu'au moins 100 000 \$ d'actifs sont détenus.

⁶ Les avoirs du portefeuille sont susceptibles d'être modifiés sans préavis et ne peuvent représenter qu'un faible pourcentage des avoirs du portefeuille. Il ne s'agit pas de recommandations d'achat ou de vente d'un titre particulier.

Ces renseignements ne doivent pas être pris ni interprétés comme un conseil en matière de placement ni comme une promotion ou une recommandation à l'égard des entités ou des titres dont il est question.

Certains énoncés contenus dans la présente sont fondés entièrement ou en partie sur de l'information fournie par des tiers; CI a pris des mesures raisonnables afin de s'assurer qu'ils sont exacts.

Les taux de rendement qui apparaissent dans le tableau sont utilisés uniquement pour illustrer les effets du taux de croissance cumulé et ne sont pas destinés à refléter les valeurs futures des fonds communs ou les rendements sur les placements dans des fonds communs.

Le graphique « Croissance de 10 000 \$ investis » illustre la valeur finale d'un placement hypothétique de 10 000 \$ dans des titres à la fin de la période de placement indiquée et ne vise pas à refléter les valeurs futures ou les rendements du placement.

Le ratio des frais de gestion (« RFG ») représente le ratio des frais de gestion sur douze mois qui reflète les coûts d'exploitation du Fonds, incluant la TVH, la TPS et la TVQ (à l'exclusion des commissions et des autres frais d'opérations de portefeuille) exprimé en pourcentage de la valeur liquidative moyenne quotidienne pour la période, y compris la quote-part proportionnelle des frais sous-jacents du ou des fonds, le cas échéant. Le RGF est déclaré dans le Rapport de la direction sur le rendement du fonds (« RDRF ») de chaque fonds. Les RDRF sont accessibles dans l'onglet Documents du site Web ci.com.

Gestion mondiale d'actifs CI est le nom d'une entreprise enregistrée de Gestion Mondiale d'Actif CI

©Gestion Mondiale d'Actif CI 2024. Tous droits réservés.

Publié en Mai 2025