

# Catégorie de société marché monétaire É.-U. CI (anciennement Catégorie de société à court terme en dollars US CI)

Série P USD

À compter du 28 juillet 2023, le fonds **Catégorie de société marché monétaire É.-U. CI (anciennement Catégorie de société à court terme en dollars US CI) O (SF 19168)** a été fusionné dans (SF 90335)

EN DATE DU 31 MARS 2024

## APERÇU DU FONDS

Ce fonds investit principalement dans des instruments du marché monétaire américain.

## PROFIL DU FONDS

Date de création	Mai 2017
CAD Total des actifs nets (\$CA)	41,9 millions \$
En date du 02-29-2024	
VLPP	11,1850 \$
RFG (%)	0,03
En date du 09-30-2023	
Frais de gestion (%)	Négociable
Catégorie d'actif	Marché monétaire
Devise	\$US
Placement minimal	500 \$ (initial)/25 \$ (supplémentaire)
Fréquence des distributions	Trimestrielle
Dernière distribution	0,0355 \$

## Niveau de risque<sup>1</sup>



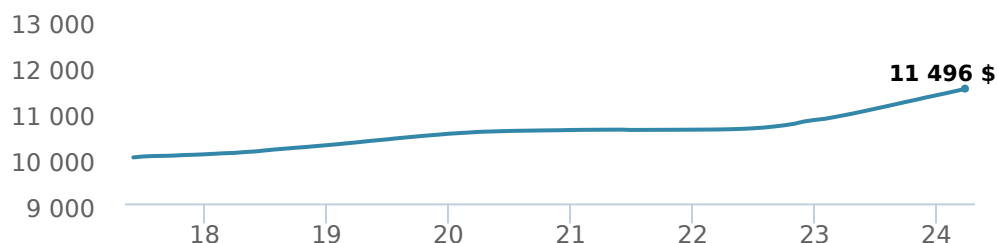
## CODES DE FONDS

P	90335
A	FAI 101 FAR ES* 501 FR ES 1509
F	80335
I	5513

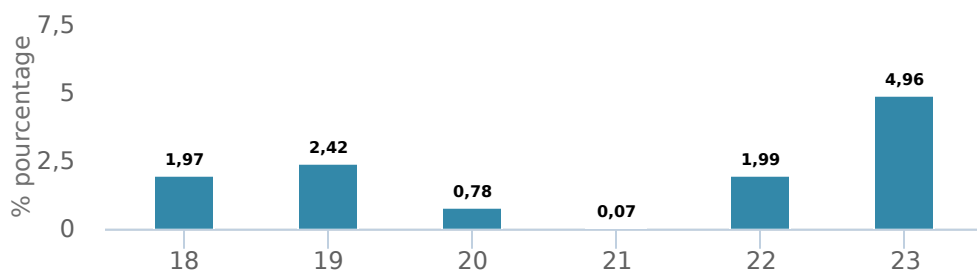
\*Pas de nouveaux achats directement dans les fonds "switch only".

## RENDEMENTS<sup>2</sup>

Croissance d'un placement de 10 000 \$ (depuis la date de création)



Rendement par année civile



Rendements composés annuels moyens

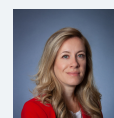
CA	1 mois	3 mois	6 mois	1 an	3 ans	5 ans	10 ans	Création*
1,28 %	0,44 %	1,28 %	2,60 %	5,29 %	2,74 %	2,17 %	-	2,03 %

\*Depuis la date de création

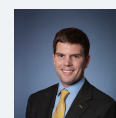
## HISTORIQUE DES DISTRIBUTIONS<sup>3</sup>

Date de paiement	Total	Date de paiement	Total
03-26-2021	0,0355	12-13-2019	0,0124
12-18-2020	0,0284	09-27-2019	0,0104
09-25-2020	0,0231	06-21-2019	0,0095
06-26-2020	0,0323	03-22-2019	0,0170
03-20-2020	0,1163		

## GESTIONNAIRES



Leanne Ongaro



Grant Connor

Remarque : Les données fournies ci-dessus doivent être analysées en tenant compte des dénis de responsabilité apparaissant à la page prochaine.

# Catégorie de société marché monétaire É.-U. CI (anciennement Catégorie de société à court terme en dollars US CI)



Série P USD

À compter du 28 juillet 2023, le fonds **Catégorie de société marché monétaire É.-U. CI (anciennement Catégorie de société à court terme en dollars US CI) O (SF 19168)** a été fusionné dans (SF 90335)

EN DATE DU 31 MARS 2024

## RÉPARTITION DU PORTEFEUILLE<sup>4</sup>

Répartition de l'actif	(%)	Répartition sectorielle	(%)	Répartition géographique	(%)
Espèces et équivalents	<b>95,16</b>	Espèces et quasi-espèces	<b>95,16</b>	États-Unis	<b>99,21</b>
Obligations de sociétés étrangères	<b>4,06</b>	Revenu fixe	<b>4,06</b>	Canada	<b>0,79</b>
Actions canadiennes	<b>0,78</b>	Services financiers	<b>0,78</b>		

## PRINCIPAUX TITRES

	Secteur	(%)
1. Fonds marché monétaire É.-U. CI catégorie I \$U	Fonds commun de placement	<b>99,74 %</b>

Remarque : Les données fournies ci-dessus doivent être analysées en tenant compte des dénis de responsabilité apparaissant à la page prochaine.

**Plus de 35 000 conseillers financiers ont choisi Gestion Mondiale d'Actif CI comme partenaire. Nous croyons que les canadiens qui font affaire à un conseiller financier professionnel réussissent mieux sur le plan financier. En savoir plus sur [ci.com](https://www.ci.com).**

<sup>1</sup> Nous déterminons le niveau de risque d'un fonds conformément à une méthode normalisée de classification du risque, fournie dans le Règlement 81-102, laquelle est fondée sur la volatilité historique du fonds, qui est mesurée par l'écart-type de ses rendements sur dix ans. Selon la méthode normalisée, si un fonds offre des titres au public depuis moins de dix ans, l'écart-type d'un fonds de référence ou d'un indice de référence doit se rapprocher raisonnablement de l'écart-type du fonds, pour déterminer le niveau de risque du fonds. Veuillez noter que le rendement historique peut ne pas être révélateur des rendements futurs, la volatilité historique d'un fonds n'est pas une indication de sa volatilité future.

<sup>2</sup> Les fonds communs de placement peuvent comporter des commissions, des commissions de suivi, des frais de gestion et d'autres frais. Veuillez lire le prospectus avant d'investir. Les données relatives au rendement fournies partent du principe du réinvestissement des distributions uniquement et ne prennent pas en considération les frais d'acquisition, de rachat, de distribution ou frais facultatifs ou impôts sur le revenu qui sont payables par les porteurs de titres qui auraient eu pour effet de réduire les rendements. Veuillez noter que les titres détenus dans des fonds communs de placement ne sont pas garantis par la Société d'assurance-dépôts du Canada ni par aucun autre assureur de dépôt. Il n'y a aucune garantie que le fonds pourra maintenir sa valeur liquidative par titre à un montant constant, ou que votre placement complet dans le fonds vous sera remis. Les rendements passés pourraient ne pas se répéter.

Le rendement historique annualisé est basé sur le rendement moyen pour la période de sept jours terminée le %s (après déduction des frais payables par le fonds) et ne représente pas un rendement réel sur un an.

<sup>3</sup> Veuillez vous référer au prospectus simplifié du fonds pour l'information sur les distributions.

<sup>4</sup> Les répartitions du portefeuille varieront pendant la durée de vie du fonds commun de placement en fonction des fluctuations des placements du portefeuille et de la valeur au marché de chaque titre. Le(s) gestionnaire(s) de portefeuille peut/peuvent modifier les répartitions du portefeuille pour quelques secteurs ou tous les secteurs.

Ces renseignements ne doivent pas être pris ni interprétés comme un conseil en matière de placement ni comme une promotion ou une recommandation à l'égard des entités ou des titres dont il est question.

Certains énoncés contenus dans la présente sont fondés entièrement ou en partie sur de l'information fournie par des tiers; CI a pris des mesures raisonnables afin de s'assurer qu'ils sont exacts.

Les taux de rendement qui apparaissent dans le tableau sont utilisés uniquement pour illustrer les effets du taux de croissance cumulé et ne sont pas destinés à refléter les valeurs futures des fonds communs ou les rendements sur les placements dans des fonds communs.

Le graphique « Croissance de 10 000 \$ investis » illustre la valeur finale d'un placement hypothétique de 10 000 \$ dans des titres à la fin de la période de placement indiquée et ne vise pas à refléter les valeurs futures ou les rendements du placement.

Le ratio des frais de gestion (« RFG ») représente le ratio des frais de gestion sur douze mois qui reflète les coûts d'exploitation du Fonds, incluant la TVH, la TPS et la TVQ (à l'exclusion des commissions et des autres frais d'opérations de portefeuille) exprimé en pourcentage de la valeur liquidative moyenne quotidienne pour la période, y compris la quote-part proportionnelle des frais sous-jacents du ou des fonds, le cas échéant. Le RGF est déclaré dans le Rapport de la direction sur le rendement du fonds (« RDRF ») de chaque fonds. Les RDRF sont accessibles dans l'onglet Documents du site Web [ci.com](https://www.ci.com).

Gestion mondiale d'actifs CI est le nom d'une entreprise enregistrée de Gestion Mondiale d'Actif CI

©Gestion Mondiale d'Actif CI 2024. Tous droits réservés.

Publié en Avril 2024